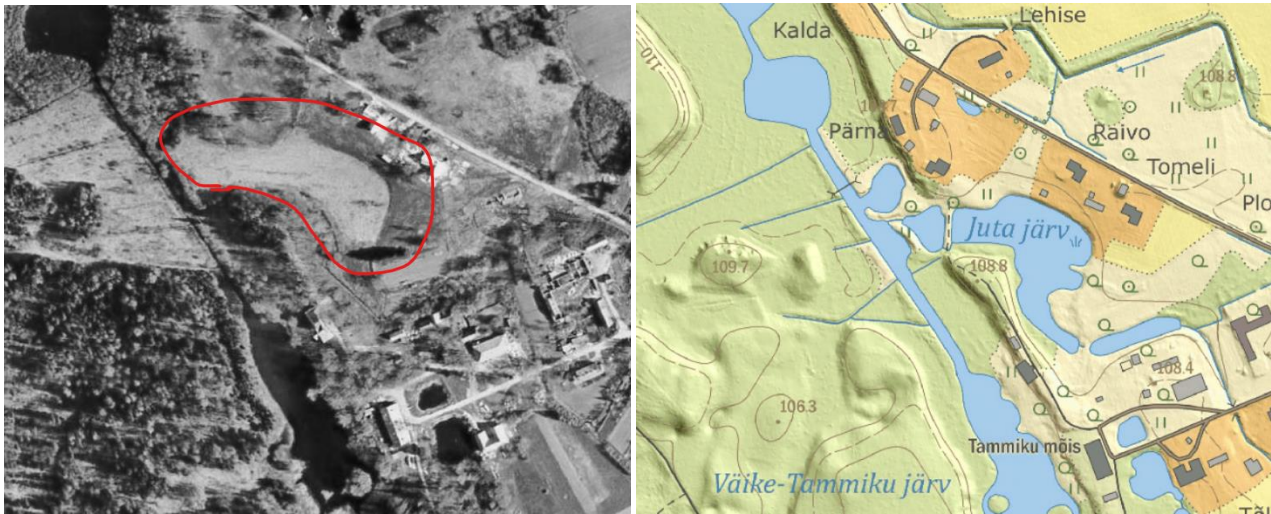


Juta järve (VEE2066030) ja Tammiku järve (VEE2050500) vaatlus

Vaatluse aeg 04.08.24. Vaatleja Marko Vainu

Tüüp EELISes: Juta järvel paisjärv, aga pais EELISes puudub. Tammiku järv on looduslik järv.

Järve pole 1980. aasta ortofotol:



Järv on korralik:





1. Järve läänesopi ja läänepoolse tiigi vahel on pinnasevall. Valli lõunaservas on ülevoolunõva samas kohas, kus see põhikaardile märgitud on. Vaatluse ajal oli see aga kuiv ning järvest väljavoolu ei toimunud. Ühtegi tehismaterjalist objekti, mille kaudu vesi veel järvest võiks välja voolata, ei õnnestunud tuvastada.

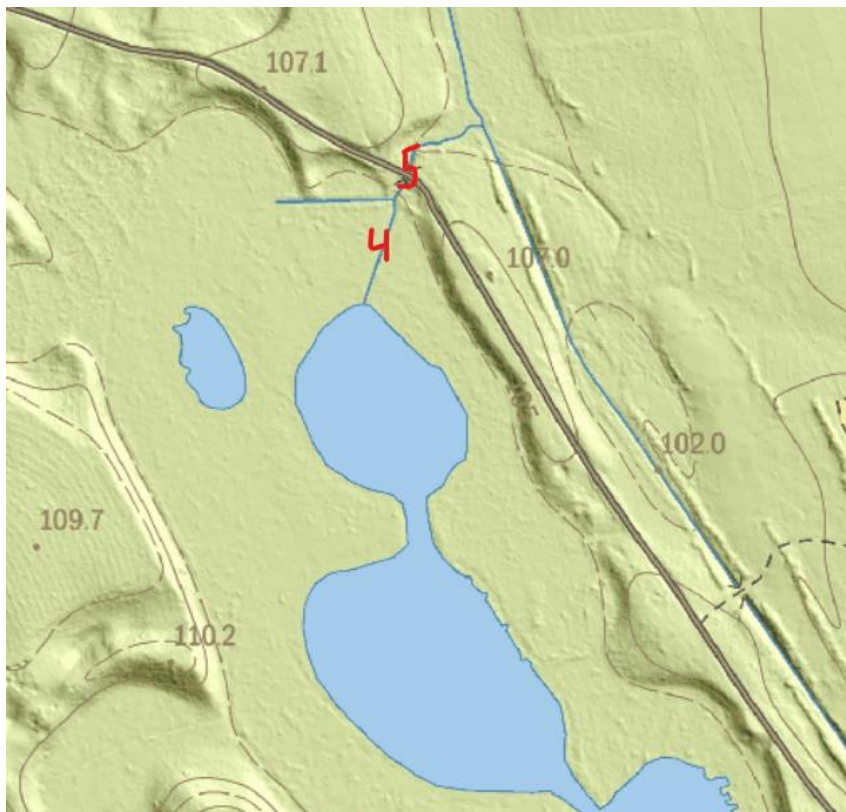


2. Järvest lääne poole jäävas kanalil ja sellega ühendatud tiikides vesi seisib. Selles punktis on **ETAKisse kantud küll vaid kraav joonena**, aga sisuliselt on tegemist analoogse tiiki kanaliga ühendava kaelaga, nagu põhjapoolse tiigi puhul. Seega, kuigi selle laius on alla 8 m, oleks põhjendatud kaardistada see tiigi osana pindalaliselt.



3. Väike-Tammiku järve Tammiku järvega ühendavas kanalil vesi samuti seisib.





4. Tammiku järve väljavoolul on samasugune lai ja seisva veega kanal, nagu Tammiku ja Väike-Tammiku järvede vahel.





5. Vesi hakkas voolama alles truubist kirde pool. Vooluhulk polnud tohtult palju suurem kui lõuna pool Tammiku allikast välja voolas. Selget põhjust, miks kogu süsteemis vesi seisis, ei olnud. Koprapäise järve ja truubi vahel pole. Tammiku mõisa juures oleval infotahvilil on kirjas, et Tammikul on kokku viis järve, mis on loodusliku tekkega, allikalise ja külma veega. Järved on omavahel ühendatud kanalitega. Seega on Tammiku järve nelja osa ajalooliselt käsitletud eraldi järvedena.

Järeldus: Kuna Juta järve hoiab üleval pinnasevall ning sellest toimub künnisülevoolu kaudu väljavool vaid ajutiselt, siis on selle sobivaks tüübiks **tehisjärv**.