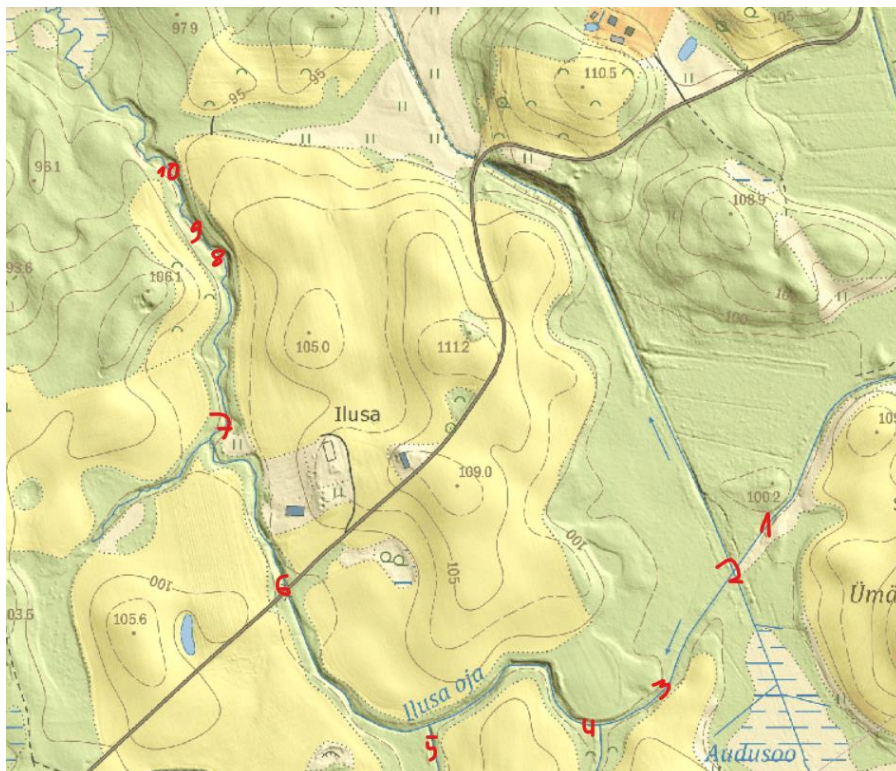


Ilusa oja (VEE1037500) ülemjooksu ja nimetu oja (VEE1037502) vaatlus

Vaatluse aeg 19.07.24. Vaatleja Marko Vainu



1. Siit ülesvoolu olid oja sängis mudased ja veeta katkestused. Punktist 2 siiani oli sängi põhjas veidi seisvat vett. Morfoloogiliselt on tegemist kraaviga, kuna süvendi servaks on veepiirist paari meetri kaugusel asuv sirge turbaastang, mille looduslik kujunemine pole tõenäoline:





2. Vete ristumiskoht. Edelasse minev haru oli mudane, aga vett polnud. Peavool oli lõunast ehk Räbi järve suunast põhja poole. Mõrtsuka järve poolt vett ei voolanud, oli vaid veidi seisvat vett:





3. Vana koparapais, millest edela pool oli paarikümne meetri pikkuselt väheke seisvat vett. Kirde pool oli vaid mudane säng:





4. Oja säng oli kuiv:



5. Lõunast suubuv kraav oli kuiv.

6. Tee all truubi kohas oli oja säng kuiv:



7. Ikka kuiv:



8. Kuiv.

9. Siit algas vesi. Esialgu vaid pigem seisva veega, madala mudapõhjalise paarikümne m pikkuse lombina, kuid tähelepanelikul vaatlemisel oli vee nirisemist näha ning vasakul kaldal, suure kivi kõrval olid kümnekond cm oja sāngi põhjast kõrgemal tibatillukesed liivagrifoonid. Vett immitses vähe ka mujalt lombi servadest. Seetõttu kvalifitseerub allikaks:







10. Nirises väike ojake:



Järeldused: Arvestades nimetu oja veevaesust, võib tekkida kahtlus, kui põhjendatud selle ojana EELISes arvel hoidmine on. Oleks oja olnud suudmeni kuiv, võiks selle kahtlusega nõustuda. Kuid kuna oja viimasel 400 m-l on alaline põhjaveetoide, siis on ikkagi tegemist EELISE-väärilise vooluveekoguga. 2021. aasta mais tehtud vaatlusel voolas ojas vesi aga selle lähteks loetud punktist alates. **Seega saab pidada põhjendatuks voolusängi käsitlemist ojana selle EELISes arvel oleva ruumikuju ulatuses.**

Ilusa oja ülemjooksul pärines kogu madalveeaegne vooluhulk lõuna poolt Räbi järvest. Võimalik, et oja põhitelje veevaesuse põhjustab mõni ülesvoolu asub koprapais. Kuna kõigil ajaloolistel kaartidel on oja alguseks märgitud Mõrtsuka järv ja ka 2021. aasta mais toimunud vaatlusel tuli sealt poolt rohkem vett kui Räbi järvest, siis poleks suvise vaatluse põhjal loogilisena tunduv ettepanek – viia oja lähe Räbi järve – siiski põhjendatud.