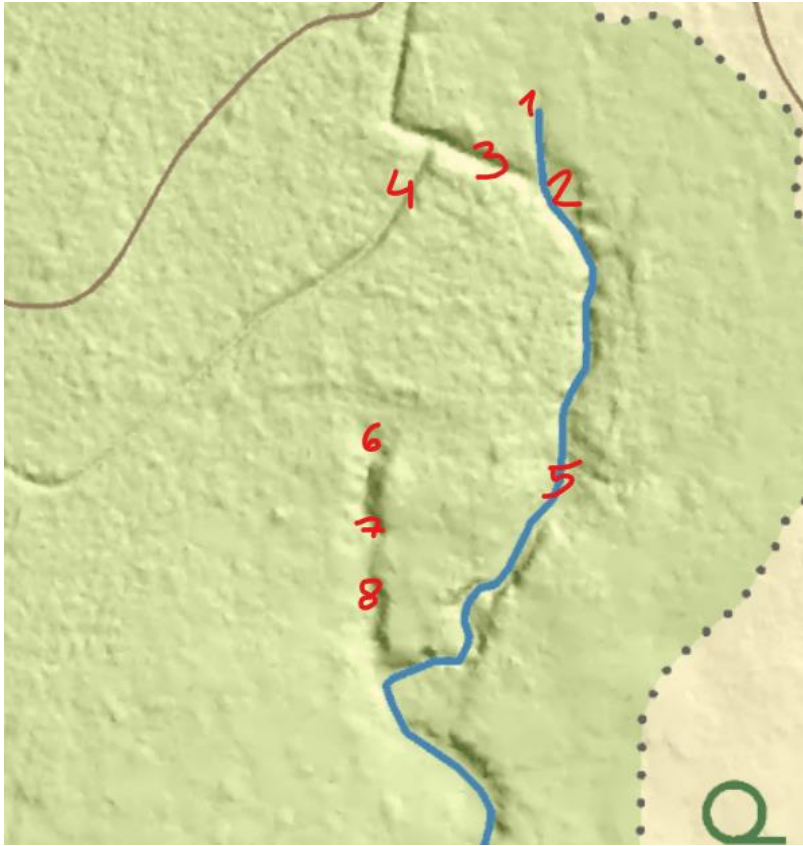


Ahisilla oja (VEE1090400) ülemjooksu vaatlus

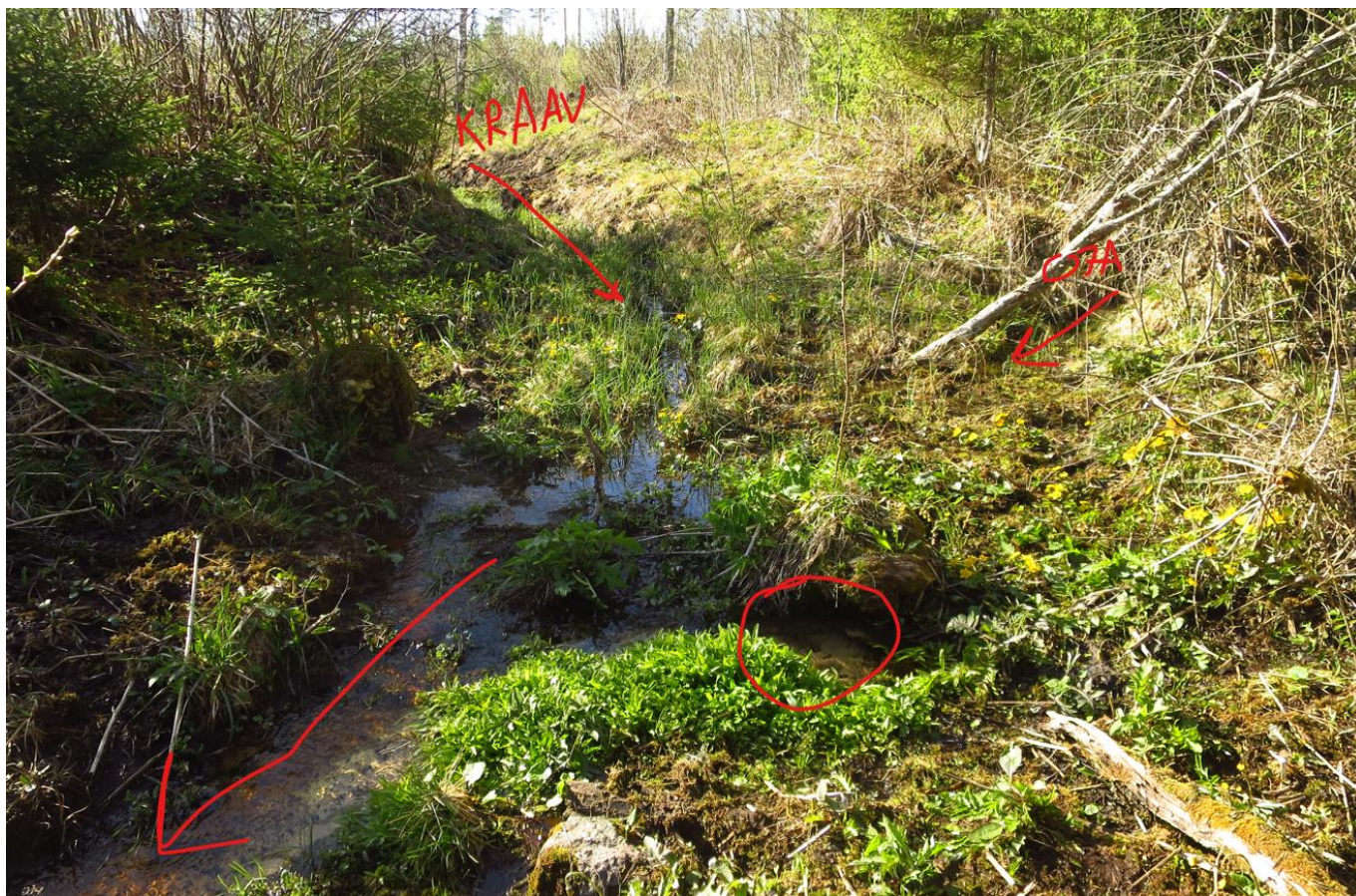
Vaatluse aeg 01.05.24. Vaatleja Marko Vainu



1. Oja saab lähte haava juuremätta alt algava ja poolemeetrise sügavusega sängis voolava nirena. Vooluhulk oli alguses alla 0,1 l/s, hiljem kogunes vett enne punkti 2 juurde.



2. Oja sāngi vasakul kaldal poolemeetrise läbimõõduga veesilm, mille põhjas on allikalupja üleskeeravad grifoonid. Loodest voolab tumedam kraavist tulev vesi.



3. Tumedaveelin kraav.



4. Ka sellest kraavist vesi nirises, kuid üsna vähe.

5. Oja vasakus kaldas kümnekonna m läbimõõduga sopistus, mille põhjas kahemeetrise läbimõõduga hiidgrifoon, mis keerutab detriiti.



6. Kolmemeetrise läbimõõduga ümar tõusuallikas, mille põhjas mitukümmend allikalupja keerutavat grifooni.



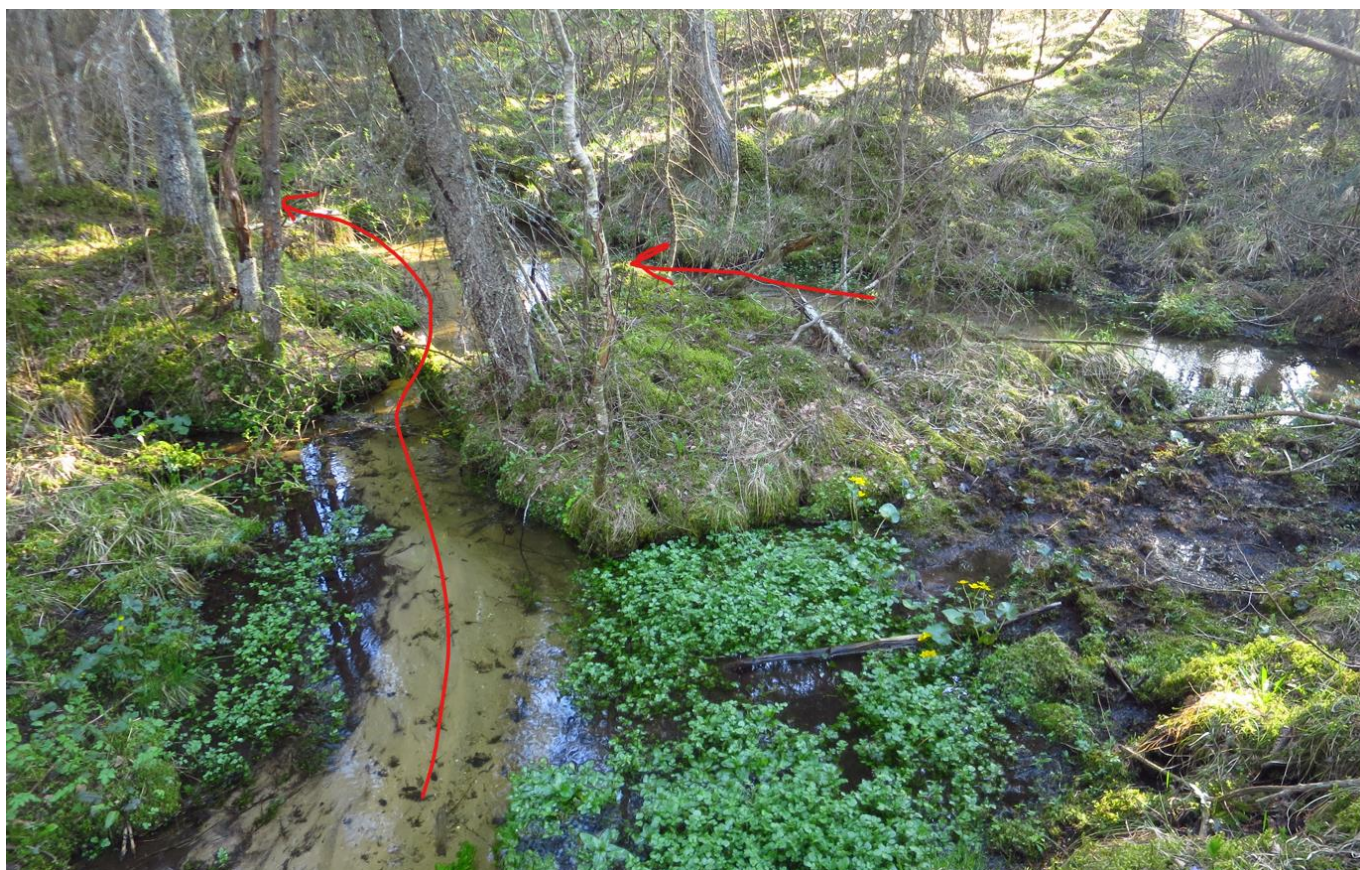
7. Ojake neeldub pinnase alla.



9. Oja tuleb pinnase alt uuesti välja.



10. Punktist 6 algav ojake saab kokku Ahisilla ojaga.



Järeldus: Ahisilla oja lähe on sobivad kohas. ETAKisse tuleks kanda allikad, punktist 6 algav lisaharu ja ojja kaevatud kraavid.