



OÜ Alt ja Ülevalt
Aardla 120-79, Tartu 50415

Reg. nr. 11233150
Km. reg. nr. EE 101047506
Pank 170000919579
GSM 504 9384
info@altjaylevalt.ee
www.altjaylevalt.ee

MTR EEG000067

TÖÖ NR G43/2022

ALUTAGUSE VALD
IDA-VIRU MAAKOND

Alajõe, Pootsiku ja Vaikla külad

Alajõe topo-geodeetilised uuringud

Tellijaja: ***Keskkonnaagentuur***

Töö täitja: ***OÜ Alt ja Ülevalt***

Juhataja: ***/Peeter Haiba/***

SISUKORD

1. Seletuskiri
2. Asukoha skeem
3. Joonis
 - Maa-ala plaan põhikaardil M 1: 6660 (leht 1)

SELETUSKIRI

Objekti asukoht: Alutaguse vald, Ida-Virumaa. Alajõe, Pootsiku ja Vaikla külad

Objekti nimetus: Alajõe topo-geodeetilised uuringud

Tellijä: Keskkonnaagentuur

Töö täitja: OÜ Alt ja Ülevallt

Geodeetilised mõõtmistööd tehti 2022. aasta 13, 14 ja 20. oktoobril geodeet Peeter Haiba poolt. Objektile mõõdistati Alajõe ja selle endise sāngi veepinnad, kõrgused settekihi peale ning põhja kõrgused.

Iseloomulikes kohtades mõõdistati jõe ristprofiilid ja määrati koprapaisude asukohad.

Koordinaadid on riiklikus L-Est97, kõrgused EH-2000 süsteemis.

Mõõdistamisel kasutati reaalaaja Gps seadet Spectra Precision SP60.

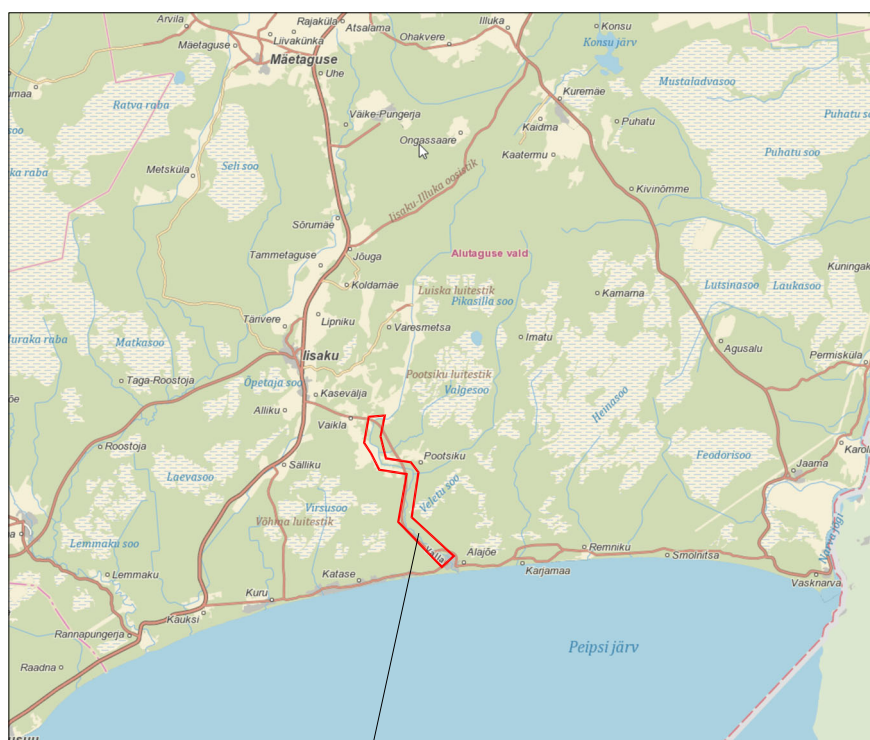
Digitaalkujul katastripiirid on väljastatud Maa-ametist *dgn formaadis seisuga 20. 10. 2022.

Peeter Haiba

Alt ja Ülevallt OÜ vastutav geodeet

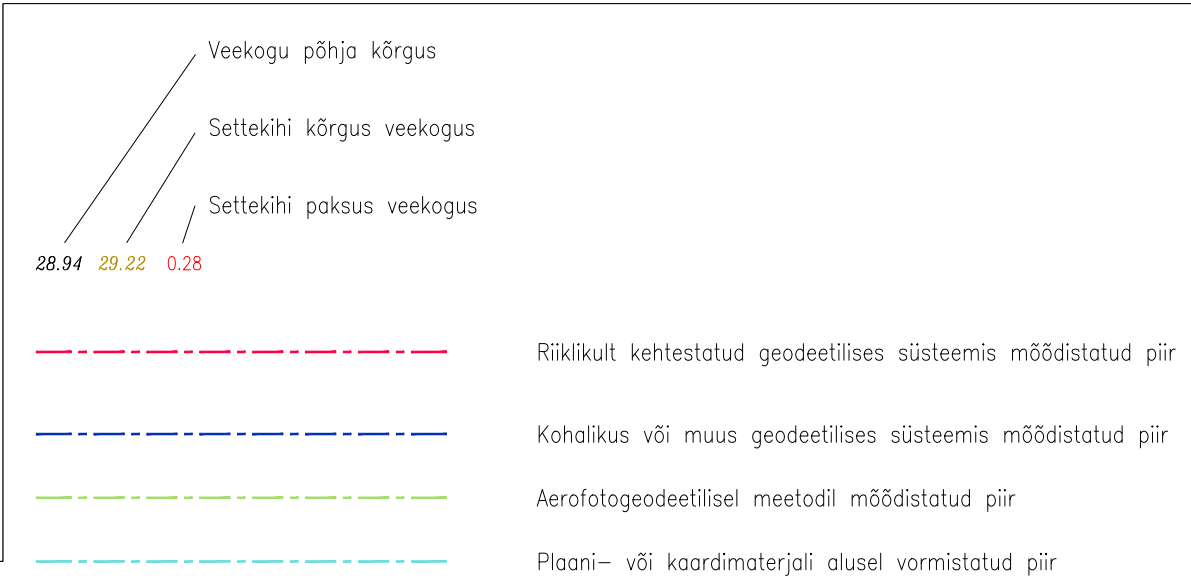
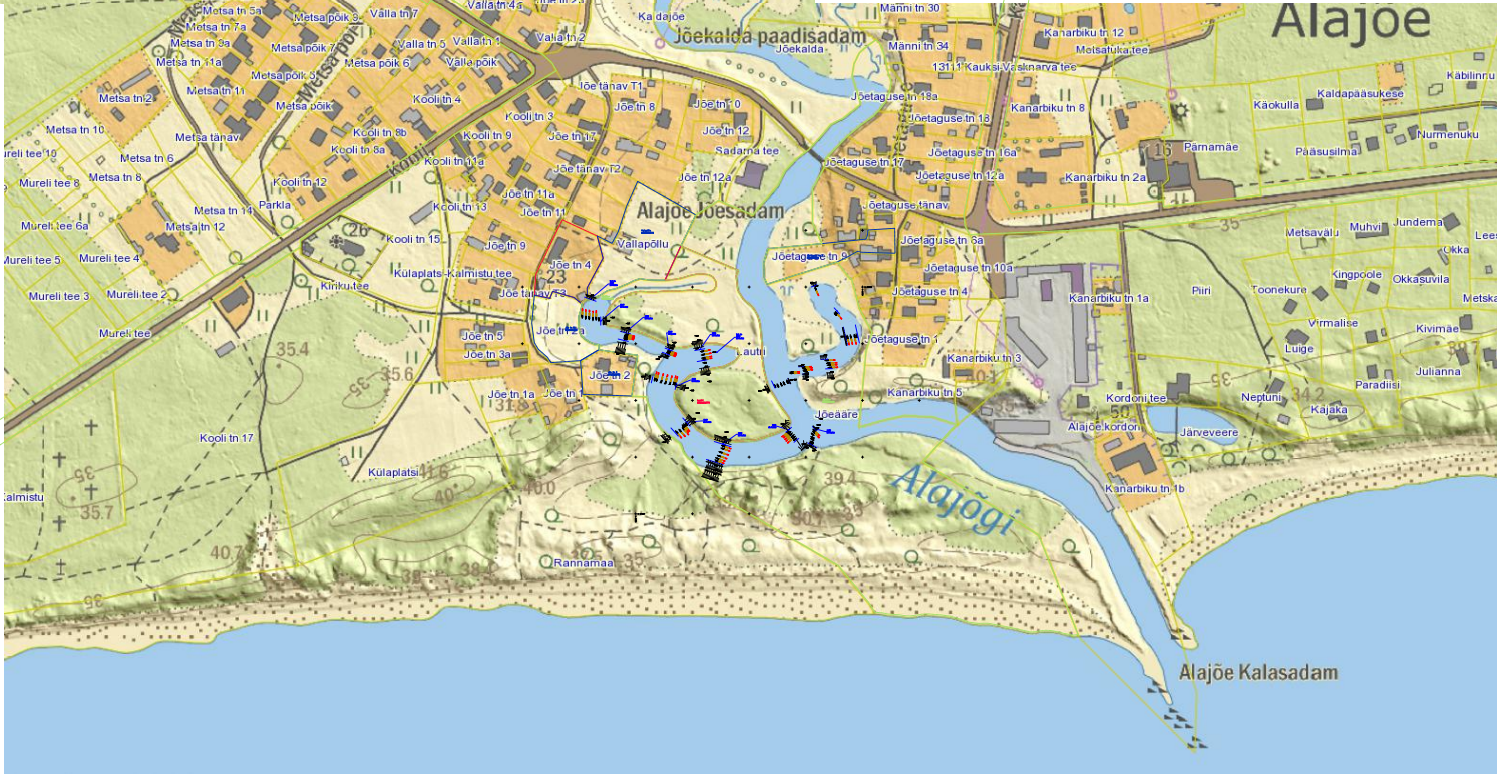
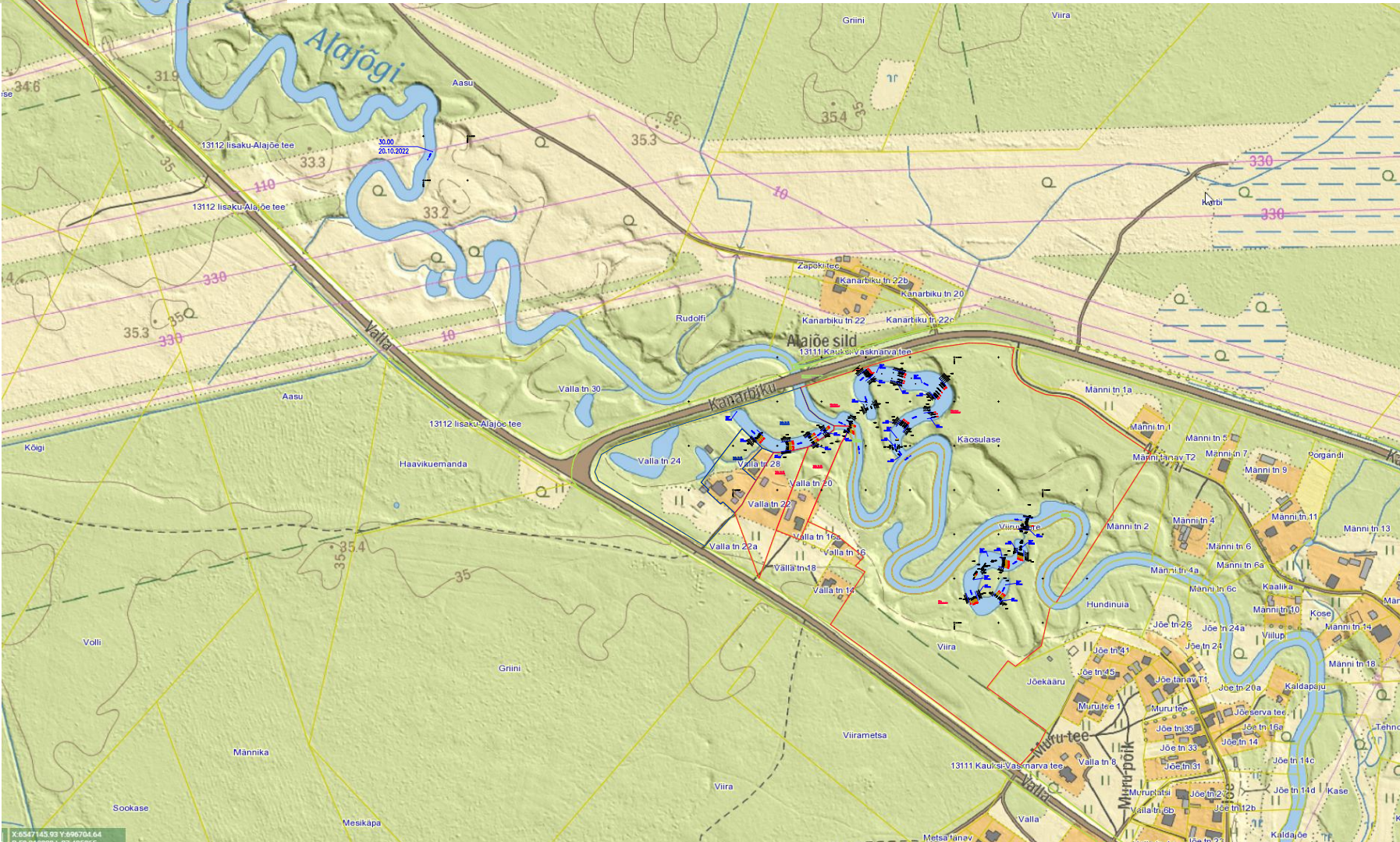
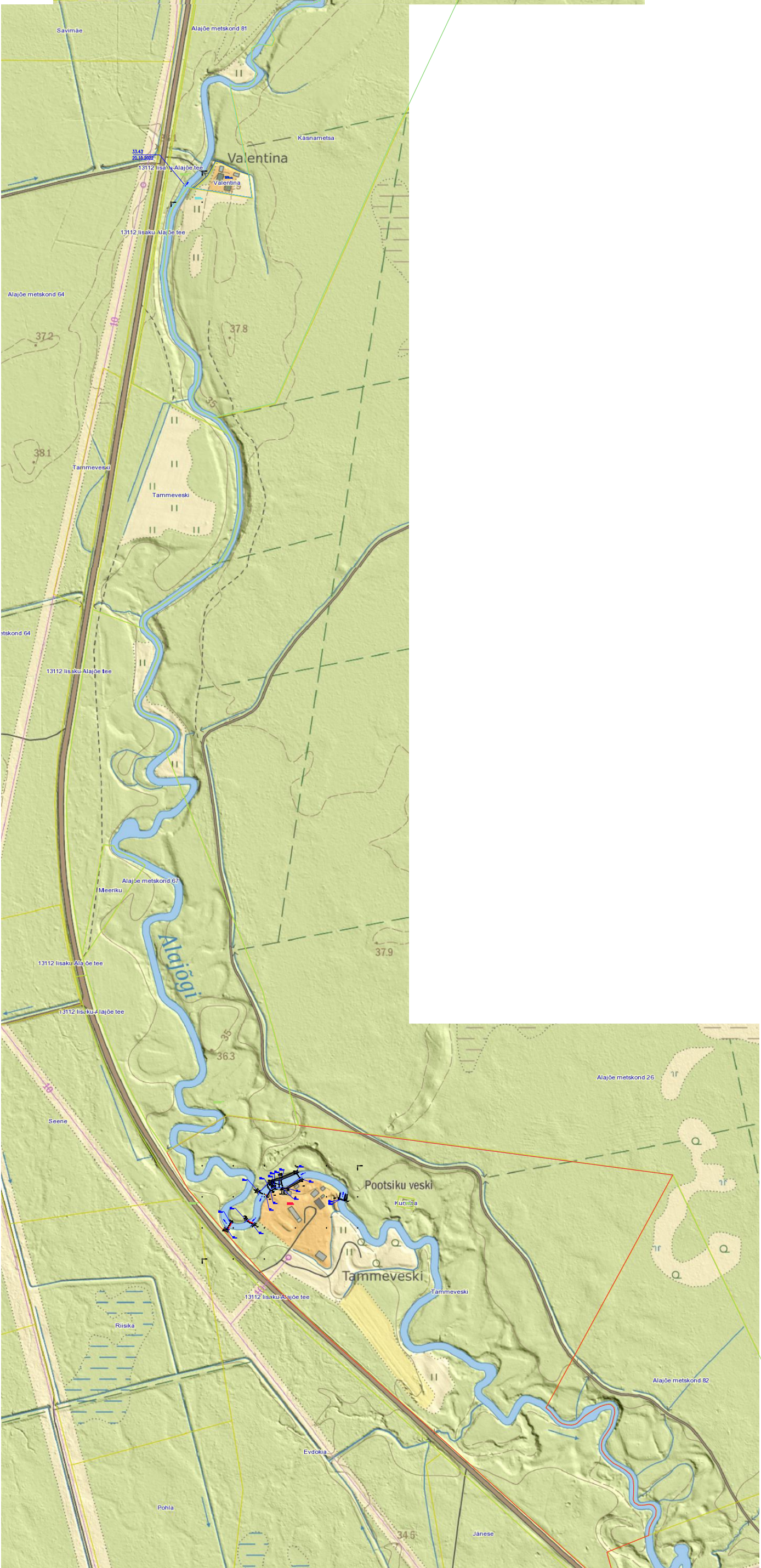
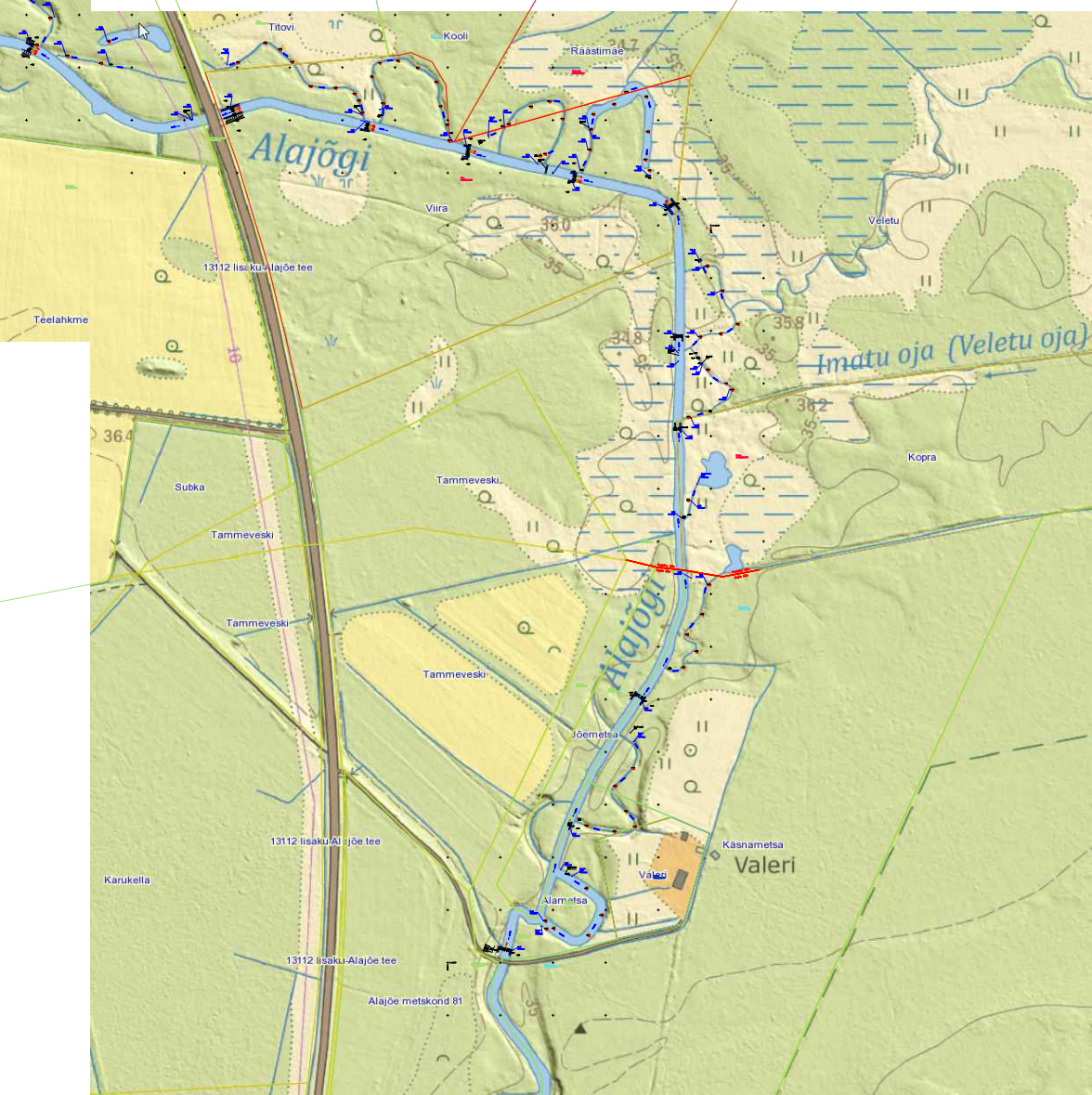
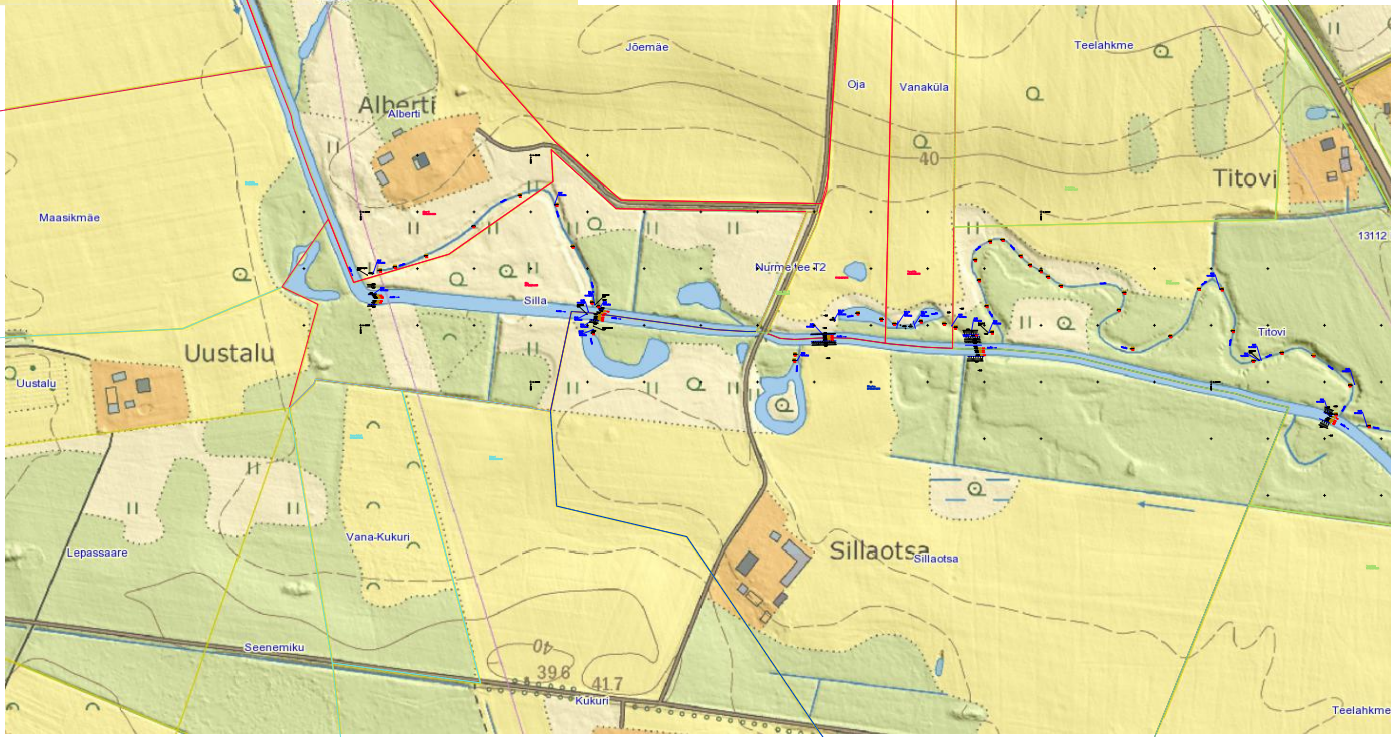
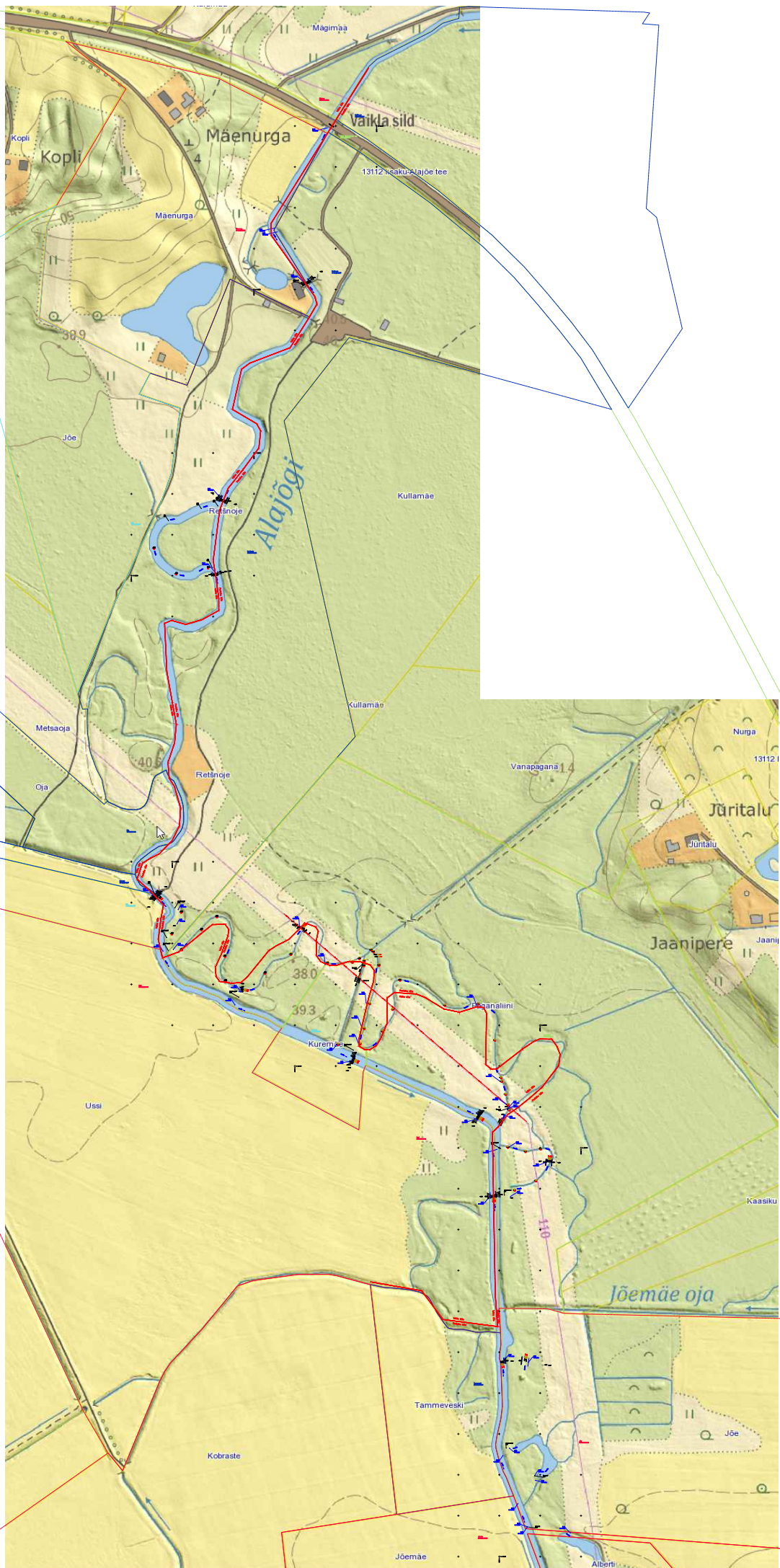
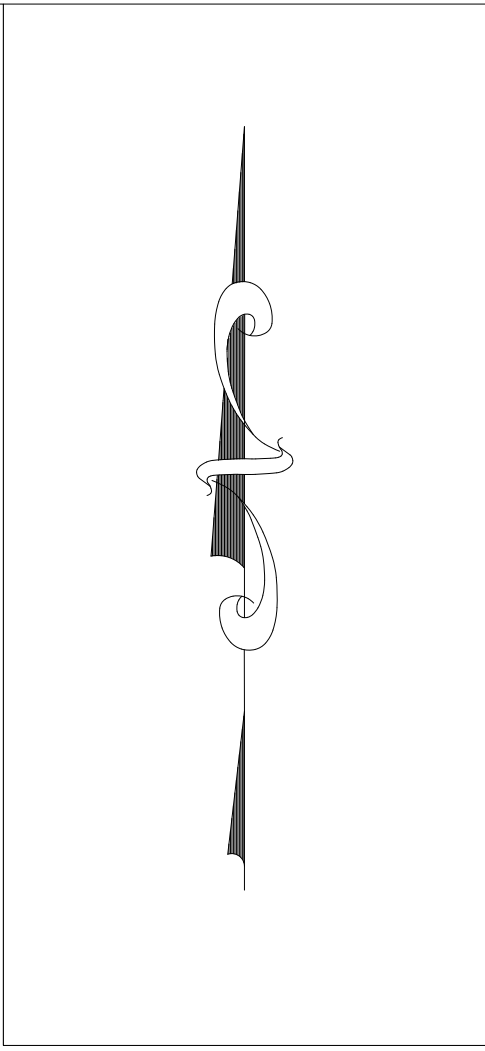
20. 10. 2022 a.

Objekti asukoha skeem



Objekti asukoht

MAA-ALA PLAAN PÕHIKAARDIL
M 1: 6660



Koordinaadid riiklikus L-Est97, kõrgused EH2000 süsteemis		700 tellija		Keskonnaagentuur	
MAAMBIOTIME alt Aulevalt		MTR nr. EEG000067 reg. nr. 11233150		700 nimetus	
Aardla 120-79 Tartu 50415		Geodeet Peeter Haiba 5049384		Alajõe topo-geodeetilised uuringud Alutaguse vald, Ida-Viru maakond. Alajõe, Pootsiku ja Vaikla külad	
		Juhataja Peeter Haiba peeterh@kodu.ee		Joontise nimetus	
		Kutupidav 20. 10. 2022 a.		maa-ala plaan põhikaardil	
		Leht 1		Mõõtkava	
				M 1: 6660	
				700 nr	
				G43/2022	