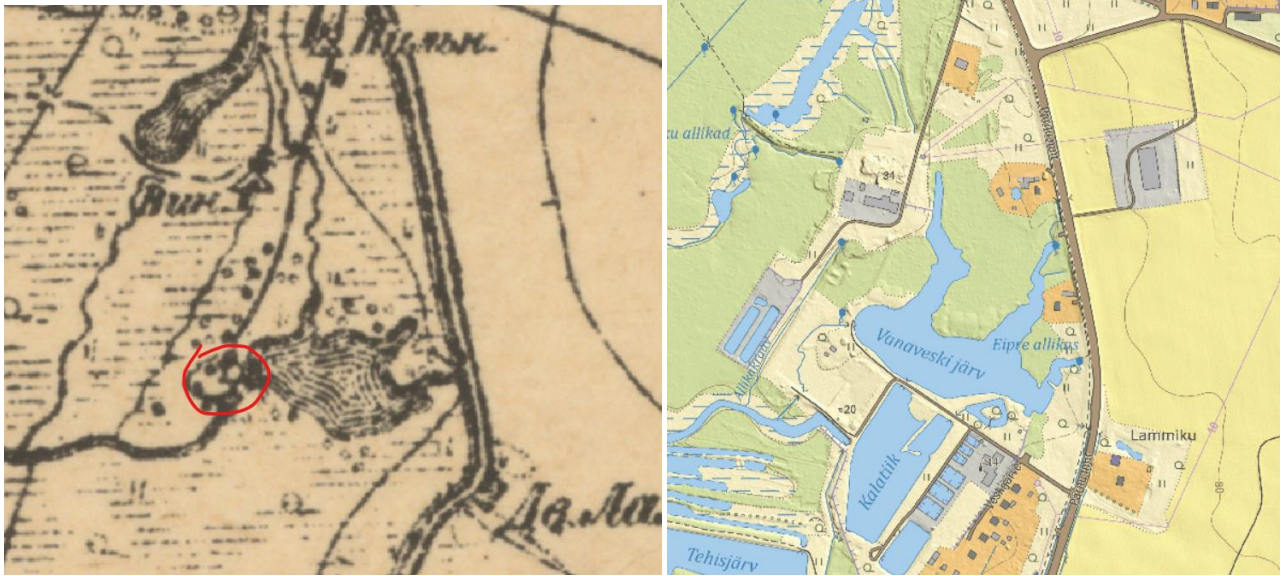


Vanaveski järve (Roosna-Alliku Vanaveski järve) (VEE2043300) vaatlus

Vaatluse aeg 01.08.24. Vaatleja Marko Vainu

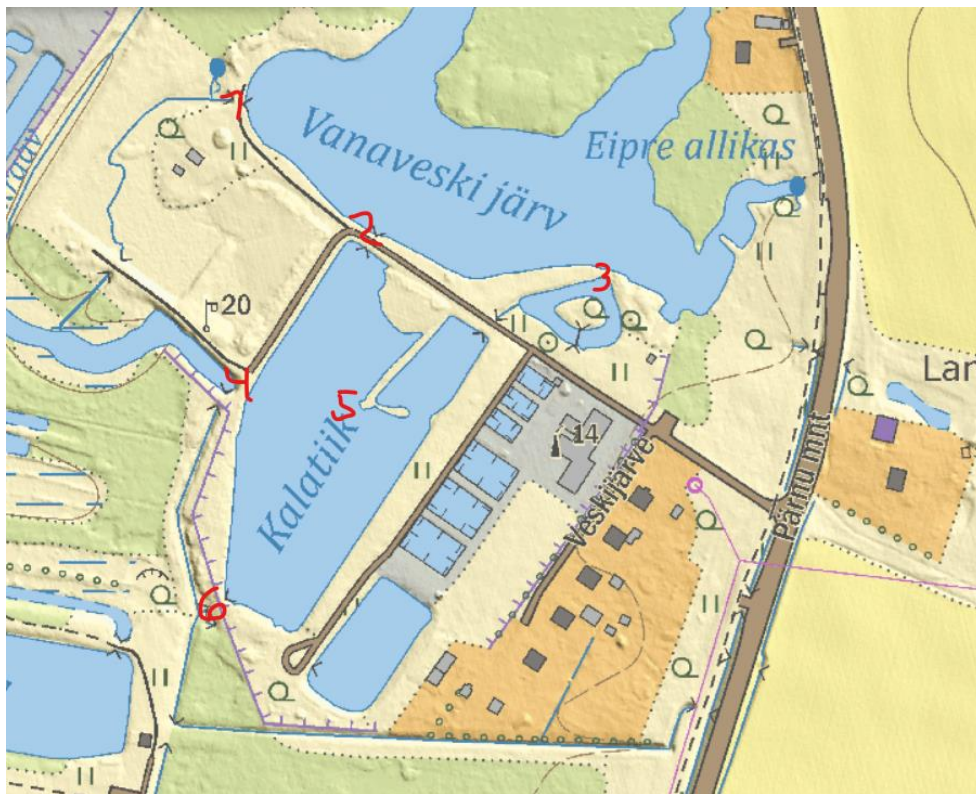
Tüüp EELISes: paisjärv, aga Roosna-Alliku pais (PAIS020790) on märgitud hävinud/lammutatuks.

Järv on olemas juba 1898. aasta verstasel kaardil ning selle väljavoolule on märgitud vesiveski:



Järv on korralik





1. EELISes on punkti märgitud hävinenud Roosna-Alliku pais. Tegelikult on laudvarjadega betoonpais alles. Vaatluse ajal oli veetase ülevoolust pool meetrit madalam ning vett ei nirisenud eriti ka laudade vahelt. Alavee poolal olev voolusoon oli küll vett täis, kuid vahetult väljavoolutoru otsas vesi seisis. Vesi pärines selles soones allikast VEE4507000 ja allikaoja ühinemiskohast allavoolu see ka voolas.





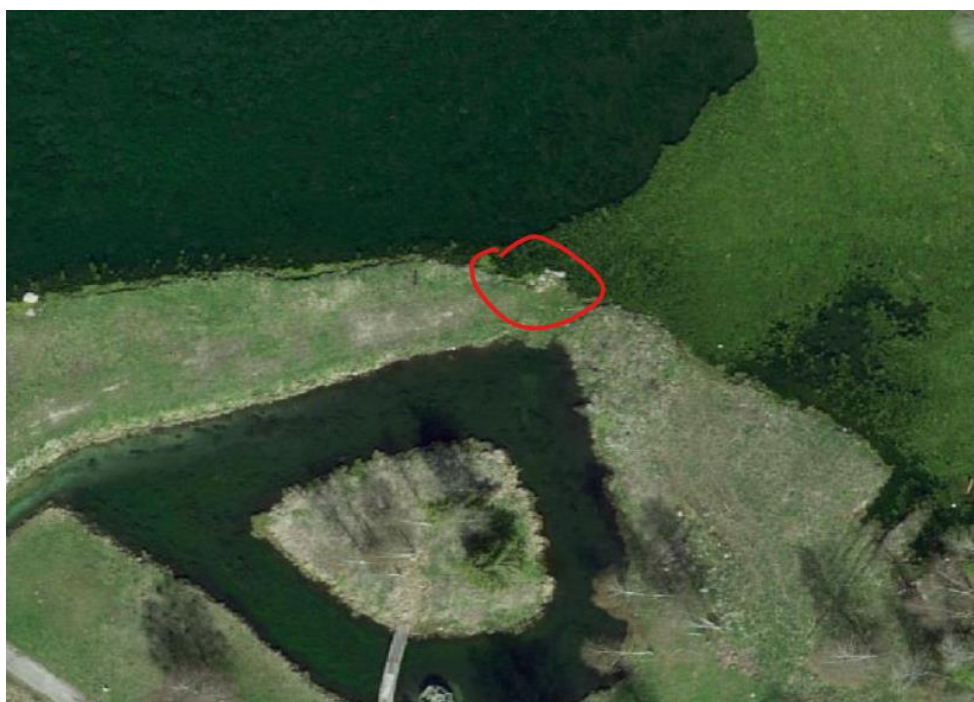


2. Nelinurkne betoonpais, millel polnud vaatluse ajal varjasid ees ning veetase oli sama, nagu lõuna pool oleval kalatiigil. Seega reguleeris Vanaveski järve veetaset vaatluse ajal Kalatiiki üleval hoidev pais (nr. 5).





3. Veel üks Vanaveski järve väljavoolukoht, **mis ETAKis on puudu**. Seda vaatamas ei käinud, kuid ortofoto põhjal voolab sealt vesi saarega tiiki ning sealt omakorda väikestesse läbivoolsetesse kalakasvatustiikidesse.





4. Kalatiigi suunast tuleb betoontoru, mis vaatluse ajal oli poolenisti vee all ning millest voolas välja ohtralt vett – rohkem kui lõuna poolt tulevast truubist. Tõenäoliselt voolab vesi torusse punktis 5 olevast paisust. **Ühendus Kalatiigiga tuleks ETAKisse lisada.**



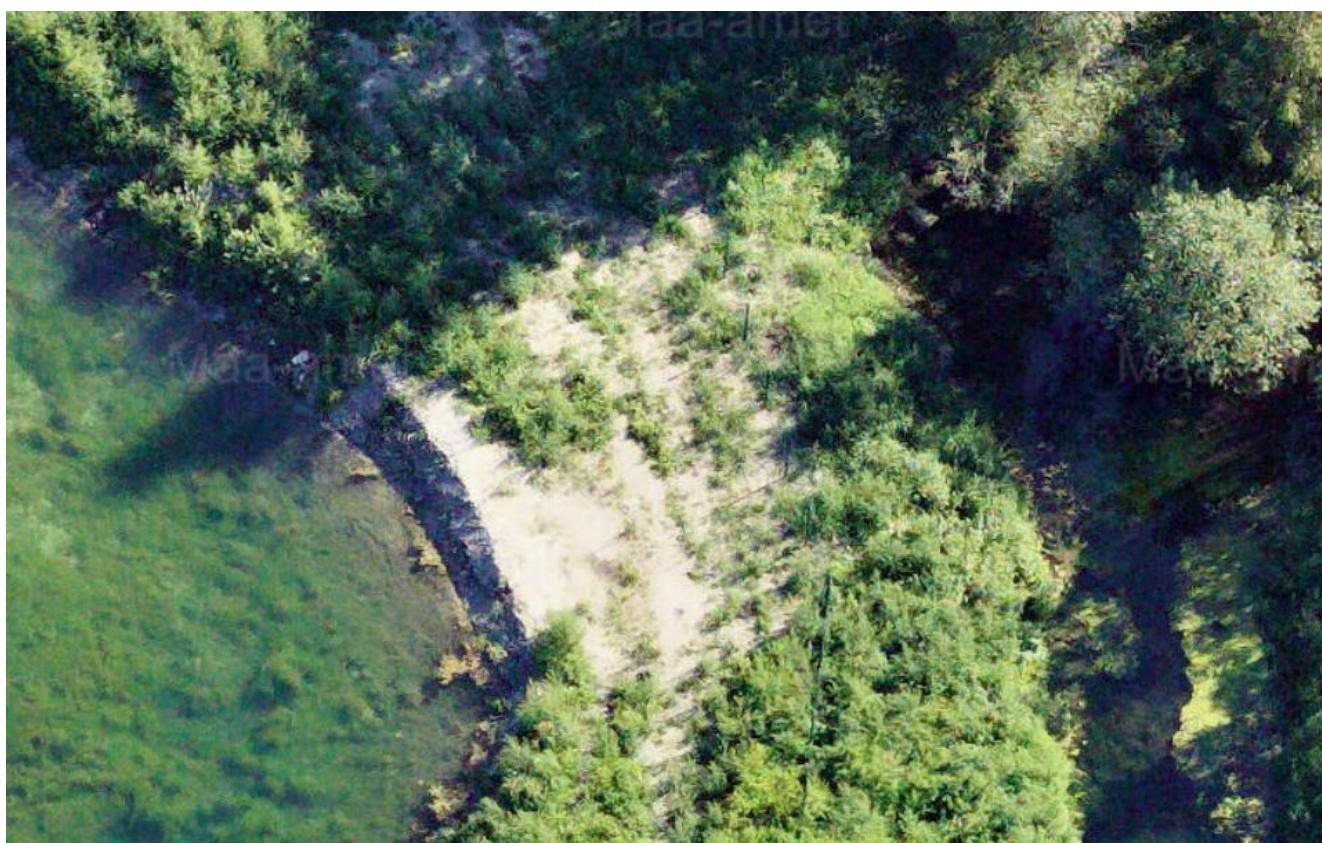
5. Kalatiigi keskel olev nelinurkne betoonpais, mis ilmselt on see, mis hoiab üleval nii Kalatiigi kui Vanaveski järve veetaset ja millesse sisse voolav vesi avaneb punktis 4 olevas torus.





6. ETAKis on punkti märgitud kaks truupi, pikem tuleb ida poolt väiksematest tiikidest ja lühem Kalatiigist. Kui pikema truubi ots oli olemas ja sellest voolast korralikult vett välja, siis Kalatiigist tulevat toru ei suutnud tuvastada. Seda ei paista Kalatiigi poolisel küljel olevat ka kaldaerofotodel. Seega tundub loogilisem, et **Kalatiigi ainus väljavool toimub punktist 4 ning sealt peaks olema Kalatiigist väljavoolavana kaardistatud ka Vanaveski oja.**





Järeldused: Kuna Vanaveski järve hoiavad üleval nii Roosna-Alliku pais kui ka EELISest puuduv Kalatiigi pais, siis on **paisjärv** järvele sobiv tüüp. **Roosna-Alliku pais (PAIS020790) tuleb EELISes märkida olemasolevaks.** Samuti tuleks EELISesse kanda **Kalatiigi pais**, kuna selle paisutuskõrgus on madalam kui Roosna-Alliku paisul ja seetõttu on see järve veetaseme peamine reguleerija. Kalatiik ise on EELISE veekogude nimistus rajatisena (VEE2043310), kuna tegemist on toimiva kalakasvatustiigiga.