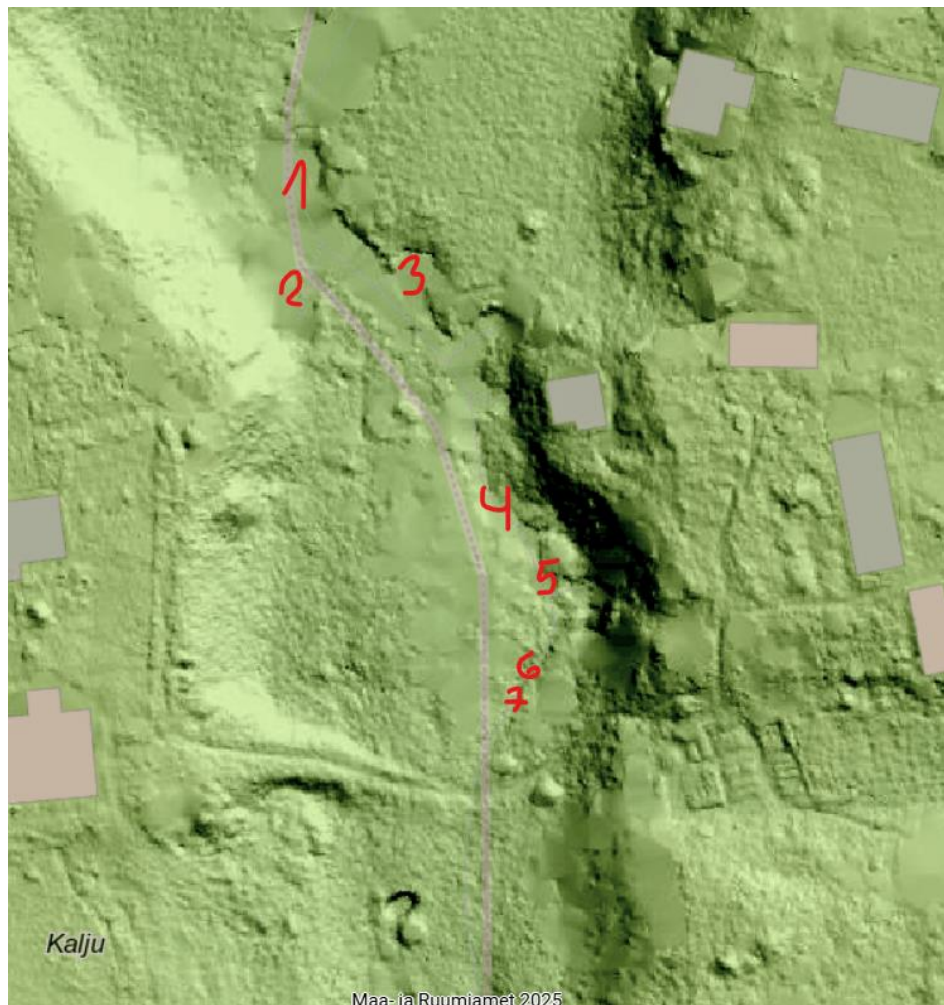


Kreis soone (VEE1089216) vaatlus

Vaatluse aeg 28.04.24. Vaatleja Marko Vainu



1. Lai, väikese jõe mõõtu vooluveekogu:





2. Kõige põhjapoolsem Krei tõusuallikas:



3. Soone paremkalda suurim tõusuallikas. Ülesvoolu on soone kummalgi kaldal rohkelt nii tõusu kui langeallikaid. Need on kantud allikad.info andmebaasi:



4. Vett oli vähem:



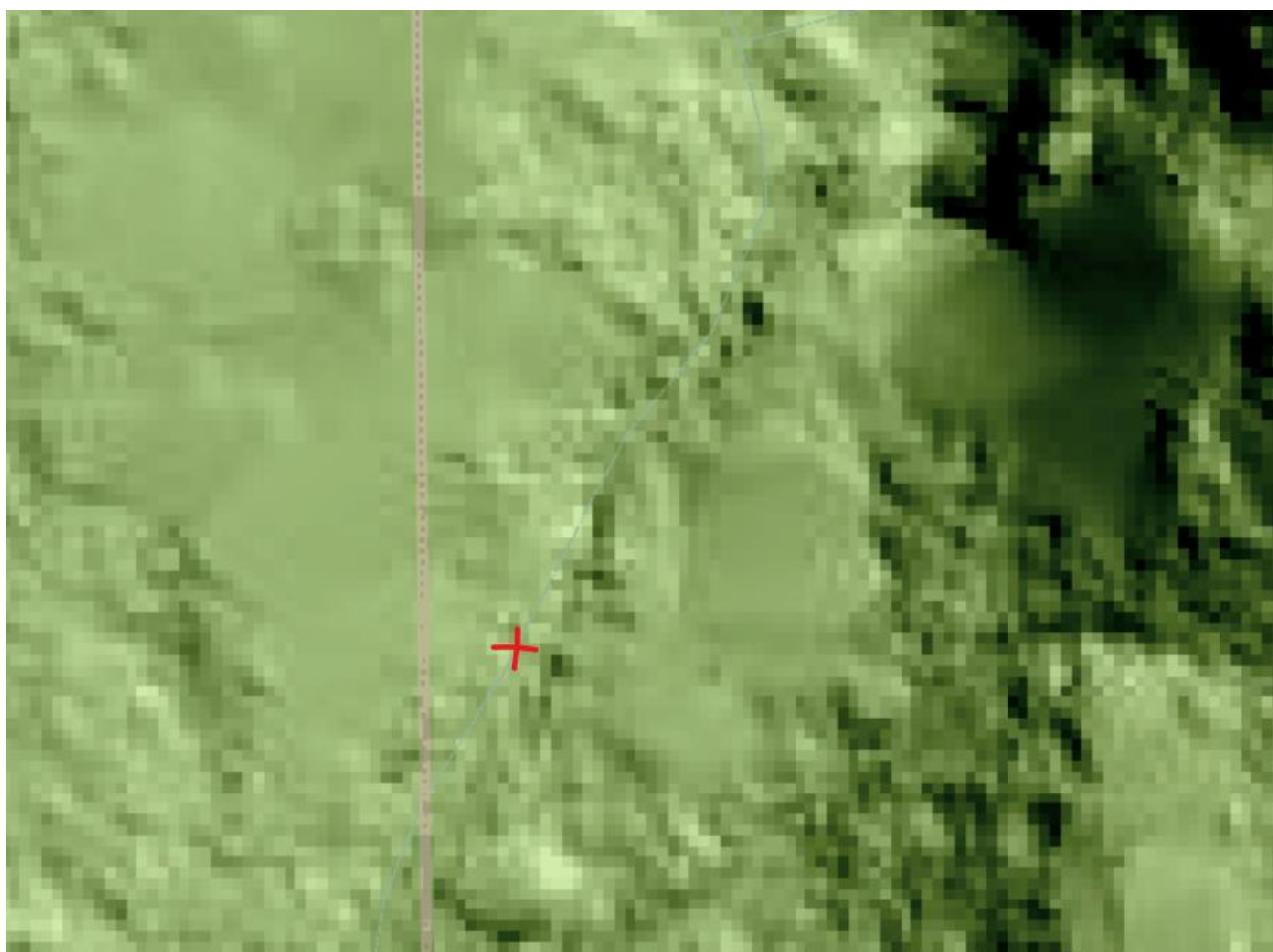
5. Ida poolt suubub kahest järsu veeru jalamil olevast tõusuallikast algav nire:



6. Väike oja, mis saab alguse kahest oru keskel olevast allikast:



7. Oja lähe. Langenud puust vahetult allavoolu on väike grifoonidega tõusuallikas. Vaatluse ajal algas veevool väikese nirena sellest paar meetrit lõuna pool. Sellest kaugemal lõuna pool voolusäng puudub (**ETAKis parandada**):





Järeldus: Krei soon on looduslik, allikatest algav oja, mille lähteks sobib vaatluspunkt 7.