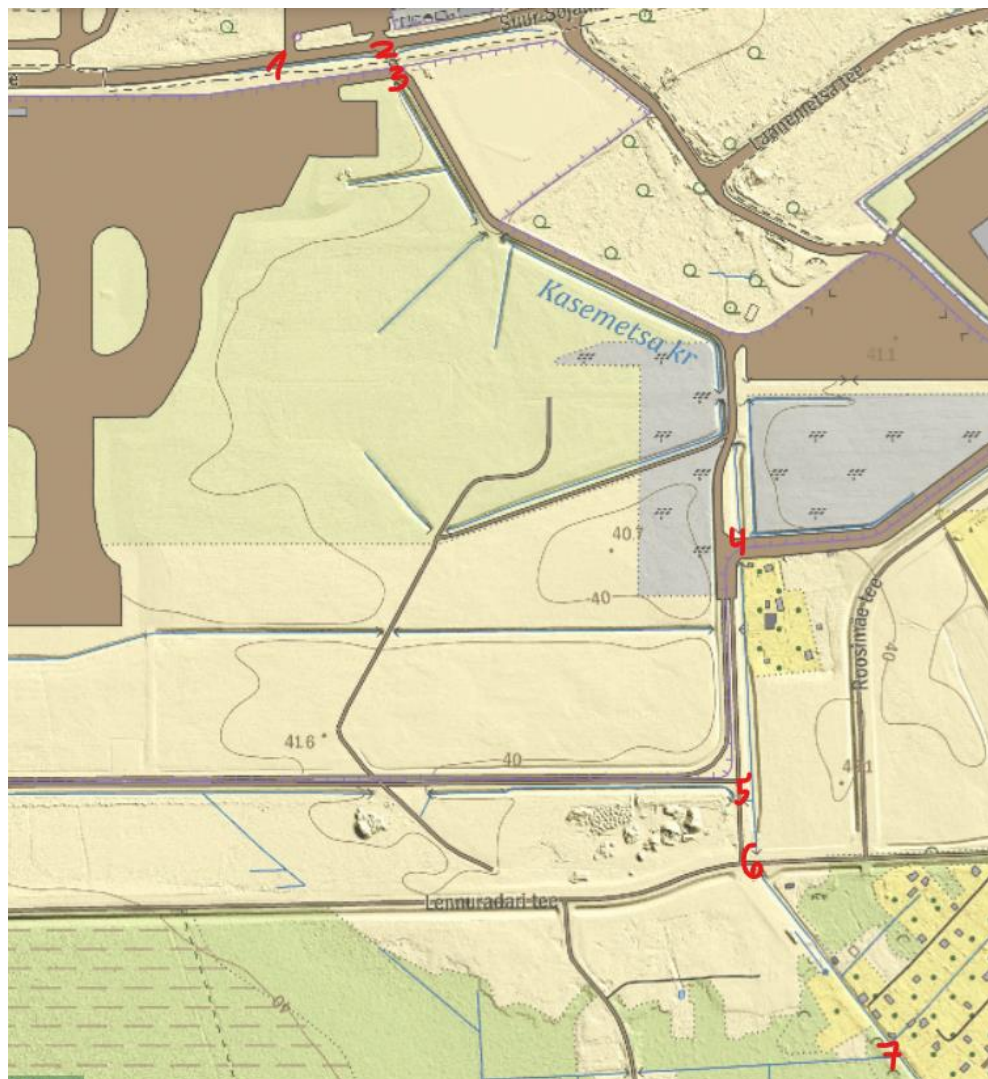


## Kasemetsa kraavi (VEE1092701) ja Soodevahe peakraavi ülemjooksu (VEE1092700) vaatlus

Vaatluse aeg 17.03.24. Vaatleja Marko Vainu.



1. Kasemetsa kraavi lähe on märgitud Suur-Sõjamäe tänava kõrval olevasse kraavi. Vaatluse ajal oli see kuiv



2. Truup on kraavis paralleelselt tänavaga. ETAKis on märgitud truup kagusse lennuvälja territooriumile. Tegelikult sinna suunas truupi pole (**vale truup tuleks ETAKist kustutada ja õige truup lisada**).



3. Lennujaama territooriumil algab kraavis kohe vesi.



4. Lennujaama territooriumilt välja voolamise kohas on kraav lai ja veerohke.



5. Truup (ETAKis olemas) vesi voolas ida poole.

6. Sõlm, kus saavad kokku kolm veerohket kraavi, läänest ja idast tulevat kraavi pole ETAKis kaardistatud. Peavool tuleb selgelt põhja poolt. Tänavast põhja pool on seal rajatis, kuhu vesi sisse voolab.





6. Koht, mis on loetud Kasemetsa kraavi suudmeks ja Soodevahe peakraavi lähteks. Ida poolt suubub küll üks tagasihoidlik kraav, aga põhivooluveekogu ilmes ei muutu selle koha peal midagi.



Järeldus: Kasemetsa kraavi ja Soodevahe peakraavi eristamine ei ole põhjendatud. Kasemetsa kraavi puhul on tegemist peakraavi ülemjooksuga ning selle lähe on punktis 3. Seega tuleks Kasemetsa peakraav liita Soodevahe peakraaviga. Ka ajalooliselt on suurem osa Kasemetsa kraavist olnud sama koha peal ja peakraavi osa, vaid ülemjooksu 170 m on rajatud 2013. aastal.

