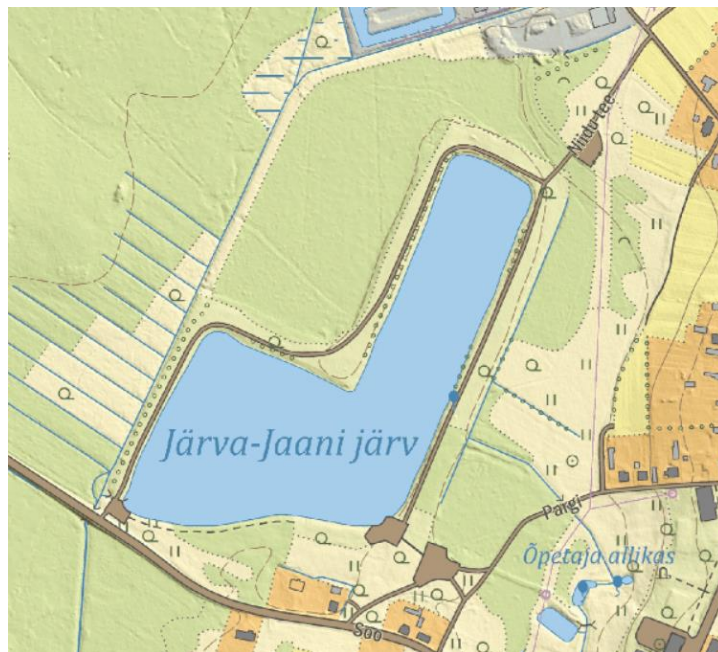
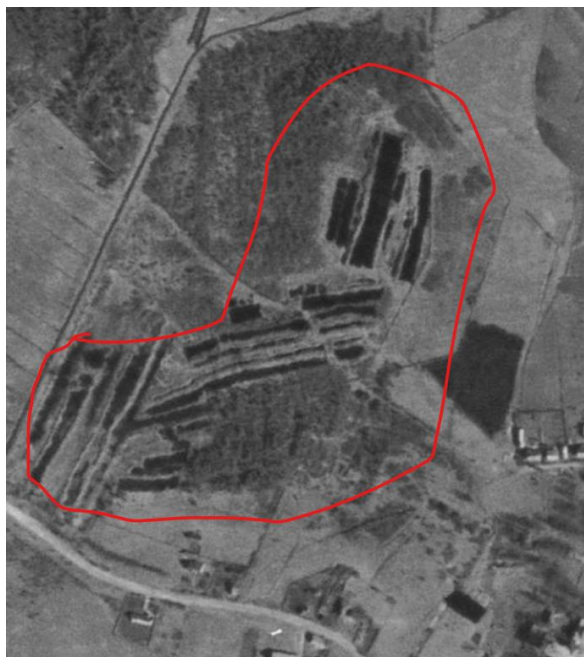


Järva-Jaani järve (VEE2054830) vaatlus

Vaatluse aeg 28.09.24. Vaatleja Marko Vainu

Tüüp EELISes: tehisjärv

Järve asemel on 1971. aasta ortofotol turbaaugud:



Järve kaldal oleval tahvlil on kirjas: „1960. aastate algul kaevandati Kasekopli piirkonnas turvast, millest tekkisid süvendid, kuhu kogunes vesi. 1980. aastate algul tekkis tollase Järva-Jaani kolhoosi eestvedajatel mõte rajada tekkinud turbaakude asemele järv. Tehisjärve ehitusega alustati 1983. aasta veebruaris, et maapinnas olev liigvesi töid ei segaks. Veeti välja turva ning mergli ja savirähkpinnase väljatõstega avati kolm allikat, millest järv hakkas vett saama. 1985. aasta 24. juulil hakkaski järve kogunema vesi. 1986. aasta kevadeks oli järv vett täis ning regulaatorist hakkas vesi voolama Varivere peakraavi.“

Järve väljavoolul on nelinurkne betoonist regulaator, mille järvepoolsel küljel on puitvarjad ees. Vaatluse ajal voolas alla 1 l/s üle varjade. Varjade peal on vertikaalne võre. Paisu enda peal on rauast võre. Kaldalt kuiva jalaga paisule ei pääse:





Väljavool on truubi kaudu Kuksema kraavi:



Järeldus: Kuigi järve juures oleval infotahvilil on järve nimetatud tehisjärveks, siis asjaolu tõttu, et järve väljavoolul on pais, on selle korrektsemaks tüübiks **paisjärv**, paisutatava veekogu klassiks on **väljavooluta allika-ala**.