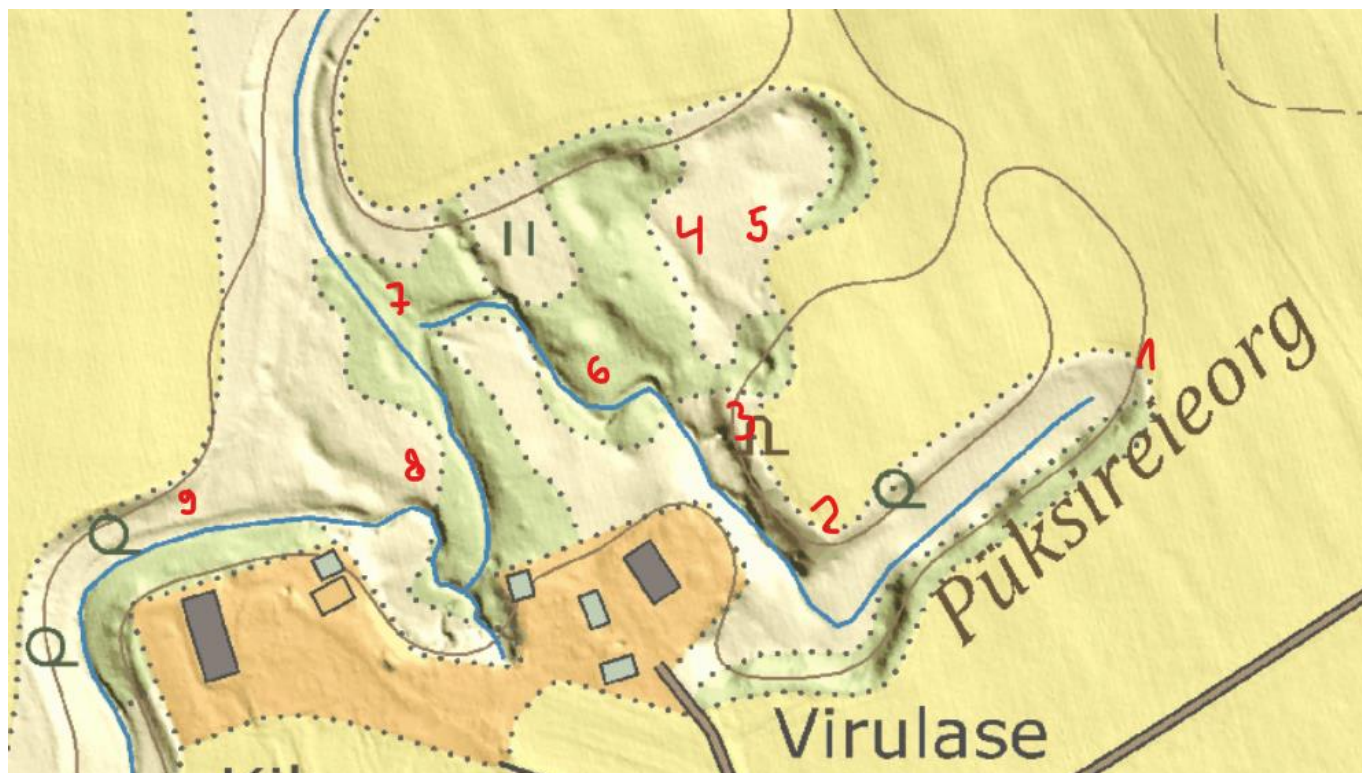


Tuhala karstijärviku vaatlus

Vaatluse aeg 19.01.25. Vaatleja Marko Vainu



1. Püksireieorus oli vesi sees:



2. Vaade punktist lõuna poole. Kogu sopp oli vett täis. Voolu polnud näha:



3. Vaade läände. Virulase koopa sissepääs oli vee all. Lõuna poole polnud voolu näha, kuid kirde poole oli.



Vaade põhja. Vesi voolas kirdepoolsetesse kurisutesse:



4. Vaade loodesse. Enamik veest voolas loodepoolsesse kurisusse, osa vett ka kirdepoolsesse:



Vaade itta. Ka sealses kurisus oli vesi sees:



5. Vaade itta. Servadest alla vajunud jääkatte järgi võis järeldada, et veetase oli hiljuti veel kõrgemal olnud:



6. Vaade lõunasse:



7. Kuie kuiva oru algus. Selleks, et vesi arvestataval määral orgu voolama hakkaks, peaks veetase vaatlusel nähtust hinnanguliselt ca pool meetrit kõrgemal olema:





8. Vaade lõunasse. Kihu ja Virulase talu vahel olev sopp oli vett täis. Vesi oli ka vaatluspunktist läände jäävas umborus



9. Vaade itta. Karstijärviku läänepiiriks võiks lugeda umbes seda kohta, sest siit lääne poole on org piisavalt kitsas, et seisva veega üleujutatud alasid ei teki:

