

Kohanimenõukogu koosoleku protokoll

PROTOKOLL nr 52

Tallinn, 10.06.2014

Juhatas: Väino Tõemets

Protokollis Tõnis Rüütel

Osalesid: Väino Tõemets, Peeter Päll, Tõnis Rüütel, Katrin Alliksaar, Raivo Aunap, Jüri Jagomägi, Mall Kivisalu, Ulla Kadakas, Jaak Maandi, Marja Kallasmaa, Evar Saar, Liisi Sokk, Uudo Timm, Ilmar Tomusk ja Olev Veskimäe (seisukoha kujundamine e-posti teel aadressil kohanimi@siseministeerium.ee)

Päevakord

1. Järvede nimede kinnitamine
2. Saarte nimede kinnitamine
3. Kohanime Sihimadal kehtetuks tunnistamine
4. Meremadala nime muutmise
5. Aiatee tänava nime küsimus
6. Saaremaal ühinevate valdade nimedest
7. Haldus- ja asustusüksuste kohanimede liigisõnaga ja liigisõnata nimekirja kinnitamine
8. Looduskaitsealade nimede kooskõlastamine
9. Ühistranspordipeatus Salu küla
10. Pätsavere küla taastamine

Lähtudes kohanimenõukogu põhimääruse § 6 lõikest 5, kujundas kohanimenõukogu oma seisukoha päevakorras olevate punktide kohta e-posti vahendusel.

1. Järvede nimede kinnitamine

Vastavalt kohanimenõukogu põhimääruse (edaspidi ka *KNNpm*) § 3 lõikele 6 osaleb kohanimenõukogu (edaspidi ka *KNN*) kohanimeloendite koostamisel, korrastamisel ja avaldamisel. Sellest lähtuvalt võrreldi kohanimeregistris (edaspidi ka *KNR*), keskkonnaregistris (edaspidi ka *KKR*) ja Eesti topograafia andmekogus (edaspidi ka *ETAK*) olevaid järvede nimesid, mille tulemusel koostati kaks nimekirja. Esimene nimekiri sisaldab 36 järve nime ja asub tabelis 1 „Järvede ametlikult kinnitatud nimed, milles on parandatud nii nimekuju kui ka tunnuspunkte“. Teise nimekirja kuulub 33 nime, nimekiri asub tabelis 2 „Järvede nimed, mis kohanimeregistrist kustutatakse“.

Otsustati: Tulenevalt kohanimeseaduse (edaspidi ka *KNS*) § 21 punktis 1 ja *KNNpm*-i § 3 punktis 1 antud pädevusest kinnitatakse tabelis 1 olevad ametlikud kohanimed. Tuginedes *KNS*-i § 21 punktile 6 ja *KNNpm*-i § 3 punktile 6, korrastatakse *KNR*-is olevate järvede nimistut, tunnistades tabelis 2 olevad järvede nimed kehtetuks.

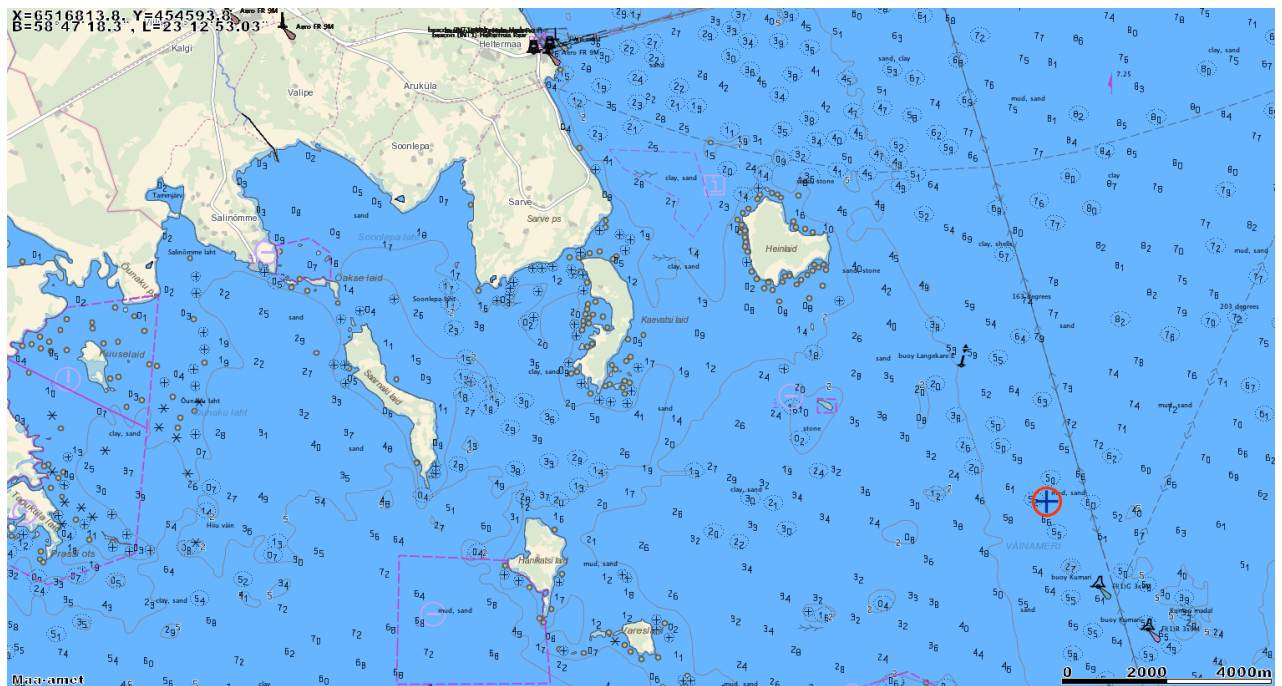
2. Saarte nimede kinnitamine

Kuna vastavalt kohanimenõukogu põhimääruse § 3 punktile 6 osaleb kohanimenõukogu kohanimeleendite koostamisel, korrastamisel ja avaldamisel, võrreldi kohanimeregistris ja Eesti Looduse Infosüsteemis (edaspidi ka *EELIS*) olevaid saarte nimesid, selle tulemusel koostati kolm nimekirja. Esimeses nimekirjas on 209 ametlikult kinnitatud saare nime, see asub tabelis nr 3 „Saarte ametlikult kinnitatud nimed“. Teises nimekirjas on 51 saare nime, selles on parandatud nii nimekuju kui ka tunnuspunkte. Parandatud nimed asuvad tabelis nr 4 „Saarte parandatud nimed“. Kolmandasse nimekirja kuulub 45 nime, see asub tabelis nr 5 „Saarte kehtetuks tunnistatavad nimed“.

Otsustati: Tulenevalt KNS-i § 21 punktis 1 ja KNNpm-i § 3 punktis 1 antud pädevusest kinnitatakse ametlikud kohanimed tabelis 3 olevatele saartele. Tuginedes KNS-i § 21 punktile 6 ja KNNpm-i § 3 punktile 6, korrastatakse KNR-is olevate saarte nimistut, parandatakse tabelis 4 olevad saarte nimed ja tunnistatakse kehtetuks tabelis 5 olevad saarte nimed.

3. Kohanime Sihimadal kehtetuks tunnistamine

17. detsembril 2013. a saatis kohanimenõukogu sekretär Tõnis Rüütel kohanimenõukogu liikmetele arvamuse avaldamiseks e-kirja, milles sisaldus Veeteede Ameti ettepanek tunnistada kehtetuks kohanimi Sihimadal, kuna viimaste, 2006. a Väinameres tehtud mõõdistuste kohaselt nimeobjekti koordinaatidel ($x = 6516807,8$ ja $y = 454320,2$ (L-EST 97), $58^{\circ}47'18,00''N$, $23^{\circ}12'36,00''E$ (WGS 84)) madalikka tegelikult ei ole. E-kirjas mainitud tähtjaks, 20. detsembriks 2013. a, ei laekunud ühtegi ettepanekuga mittedõustuvat arvamust.



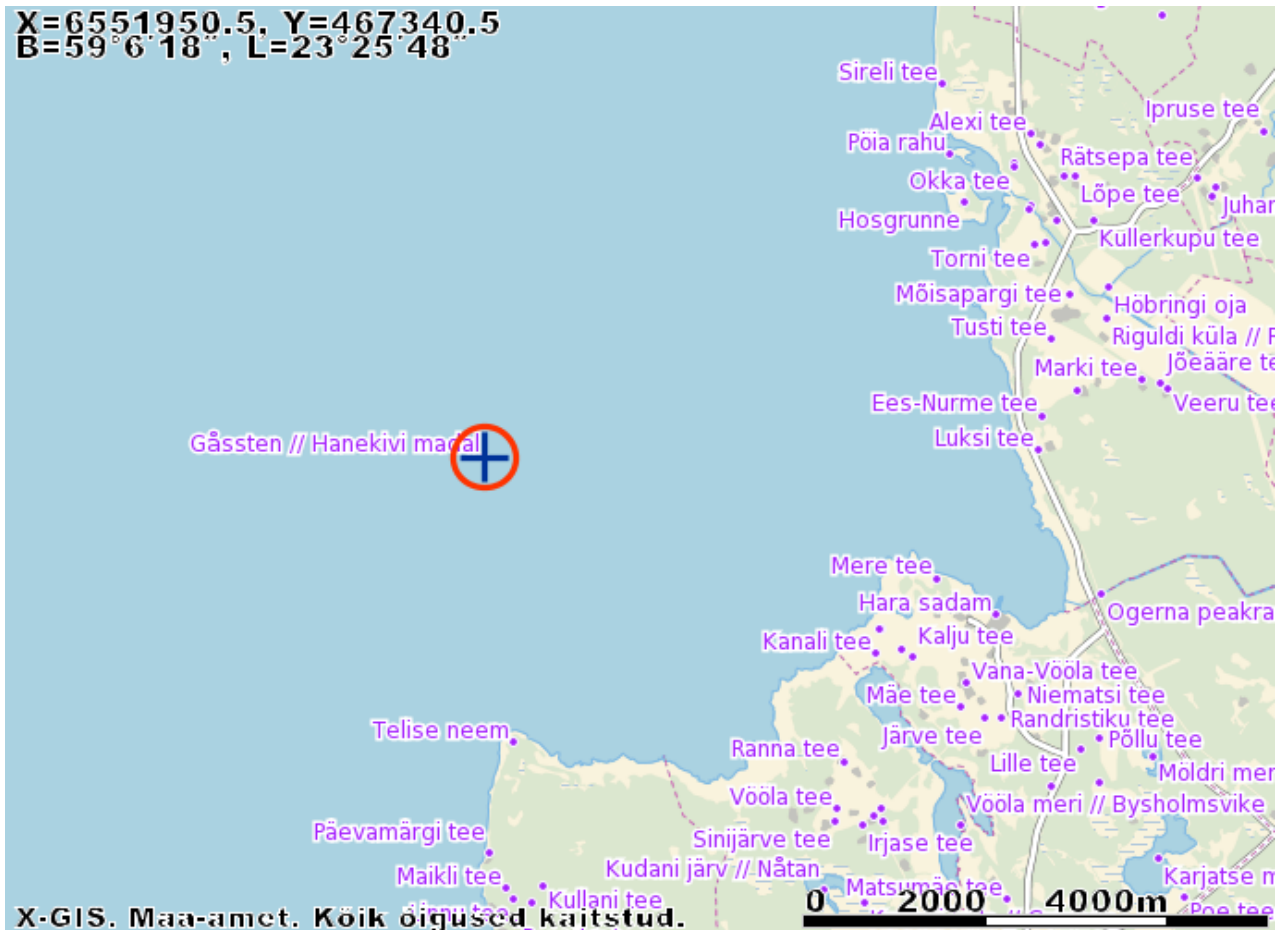
Jooni 1. Sihimadal, $x = 6516807,8$ ja $y = 454320,2$

Otsus: Tuginedes KNS-i § 7 lõikele 5 ja § 21 punktile 1 ning Veeteede Ameti ettepanekule, tunnistatakse kohanimi Sihimadal kehtetuks, kuna nimeobjekti tegelikkuses ei ole. Kohanimeregistris olev Stvornaja madal on mitteametlik nimi, mis käib nimeobjekti kohta, mida tegelikkuses ei ole, siis tuleb see nimi koos Sihimadalaga registrist kustutada.

4. Meremadala nime muutmine

Veeteede Amet edastas kohanimenõukogule 27. jaanuaril 2014. a kirja, milles palutakse KNN-i arvamust järgmistele ettepanekutele:

- 1) kinnitada Gässteni / Hanekivi madala uueks ametlikuks põhinimeks Tagrun ($x = 6551950,5$ ja $y = 467340,5$ (L-EST 97), $59^{\circ}6'18''N$, $23^{\circ}25'48''E$ (WGS 84));
 - 2) kõrvaldada KNR-ist ametlik põhinimi Gässten ning rööpnimi Hanekivi madal, jättes nad mitteametlikeks muudeks nimedeks;
 - 3) lisada selle meremadala mitteametlike nimede hulka Kolmakova madal.
- E-kirjas mainitud tähtajaks, 31. jaanuariks 2014. a, ei laekunud ühtegi ettepanekuga mittenõustuvat arvamust.



Joonis 2. Gässten / Hanekivi madal, $x = 6551950,5$ ja $y = 467340,5$

Otsustati: Tuginedes KNS-i § 7 lõikele 5 ja § 21 punktile 1 ning Veeteede Ameti ettepanekule, kinnitab kohanimenõukogu kohanimeobjektile (ID 5216) ametliku nime Tagrun, tunnistab kehtetuks rööpnime Hanekivi madal ning kinnitab mitteametlikeks nimedeks Gässten, Hanekivi madal ja Kolmakova madal. Hetkel kohanimeregistris olev Kalmõkovi madal jääb mitteametliku nimena alles.

5. Aiatee tänava nime küsimus

Tallinna Linnaplaneerimise Amet küsis 18. märtsil 2014. a KNN-i seisukohta Aiatee tänava ümbernimetamisel Aia teeks, arvestades, et ümbernimetamine põhjustab olukorra, kus tekib eksitavalt sarnane kohanimi Aia tänavaga, mis asub Tallinna Kesklinna linnaosas. KNS-i § 13 lõike 6 punkti 1 kohaselt peab kohanime määramisel välistama kohanimede eksitava sarnasuse.

KNN-i seisukoht on, et Aiatee tänava nimi Merivälja asumis on segadust tekitanud kogu oma kehtimise aja, sest samas asumis kasutatakse teistes nimedes sõna *tänav* asemel *tee*. Kuna nii Aia tee kui ka Aia tänav on ajaloolised nimed ja asuvad eri linnaosades, on kultuuri ja ajaloo tõttu erandi tegemine põhjendatud.

Otsustati: KNN toetab Tallinna Linnaplaneerimise Ameti erandi tegemise taotlust ja lubab Merivälja asumis muuta Aiatee tänava nime Aia teeks.

6. Saaremaal ühinevate valdade nimedest

Saare maakonnas ühinemiskõnelusi pidavate Kaarma, Kärla ja Lümada valla juhtkomisjoni nimel pöördus kohanimenõukogu poole Andrus Lulla, et saada kohanimenõukogu arvamus moodustatava valla võimaliku nime kohta. Eespool nimetatud valdades viidi Internetis läbi elektrooniline konkurss uuele ühendvallale nime leidmiseks, pärast 2. aprillil 2014. a toimunud juhtkomisjoni koosolekut kaalutakse kolme varianti.

Saaremaa vald – on nimi, mis annab teistele Saaremaa kohaliku omavalitsuse üksustele võimaluse ühendvallaga liituda. See hoiaks kokku halduskuludid, kuna nime, dokumente, õigusakte jms ei oleks uute valdade liitumise korral vaja enam muuta.

Lääne-Saare vald – nimi seostub ajalooliselt tulevase ühendvalla territooriumil olnud Saare-Lääne piiskopkonna nimega.

Südasaare vald – on heakõlaline nimi, mis seostub Saaremaa keskosaga, kus paiknevad praegused vallad.

Kohanimeseaduse § 5 lõike 2 kohaselt määrab haldusüksusele kohanime Vabariigi Valitsus, kes peab sama seaduse § 6 lõike 3 kohaselt küsima enne nime määramist kohaliku omavalitsuse üksuste ja kohanimenõukogu kirjalikku arvamust.

Küsimuse loodava ühendvalla võimaliku nime kohta esitas kohanimenõukogule meili teel 14. aprillil ja palus vastust 21. aprilliks kohanimenõukogu sekretär Tõnis Rüütel.

Kohanimenõukogu ei soovita Saaremaa valla nime, sest see ei vasta oma sisule ning lähtub võimalikust olukorrast tulevikus. Miski aga ei taga, et loodava vallaga soovivad liituda ka teised vallad Saaremaal. Samuti kordab Saaremaa valla nimi maakonna nime – kuna kõik vallad sinna ei kuulu, võib see segadust tekitada.

Südasaare nimi on vallanimena sobiv ja seda pidas parimaks variandiks kolm kohanimenõukogu liiget.

Lääne-Saare nimi on neutraalne ja vallanimena kõigiti vastuvõetav ning tundus parim variant enamikule kohanimenõukogu liikmetele. Et ühinevad vallad moodustavad suure osa Lääne-Saaremaast, vastab see nimi kõige paremini ka uue valla olemusele.

Otsustati: Kohanimenõukogu aktsepteerib valla nimena nii Südasaare kui ka Lääne-Saare valda, kuid soovib kasutada Lääne-Saare valla nime.

7. Haldus- ja asustusüksuste kohanimede liigisõnaga ja liigisõnata nimekirja kinnitamine

Kohanime vormistamise ja kasutamise korra § 5 lg 2 keelab liigisõna topeldamise. Tabelis 6 on esitatud nende haldus- ja asustusüksuste nimed, mille nime kirjutust tuleb haldus- ja asustusüksuste klassifikaatoris ja aadressiandmete süsteemi haldussüsteemis muuta. Tabelis toodud kirjapilt on mõeldud registripidajatele muudatuste sisse viimiseks hiljemalt 2015. 1. jaanuariks.

8. Looduskaitsealade nimede kooskõlastamine

Kuna Keskkonnaministerium uuendas looduskaitsealade eeskirju, saatis ta need ka kooskõlastamiseks Siseministeriumile. Sellest tulenevalt saatis kohanimenõukogu sekretär KNN-ile kooskõlastamiseks järgmised nimed.

Tabel 7. Kooskõlastatud looduskaitsealade nimed

Jrk	Looduskaitse-, maastikukaitse- ja hoialade nimed	KNN-i arvamus
1	Audru poldri looduskaitseala	kooskõlastatud

2	Ahja jõe ürgoru maastikukaitseala	kooskõlastatud
3	Kuivajõe hoiuala	kooskõlastatud
4	Süüsti-Kurista maastikukaitseala	kooskõlastatud
5	Sirtsu looduskaitseala	kooskõlastatud
6	Valgejõe hoiuala	kooskõlastatud
7	Verijärve maastikukaitseala	kooskõlastatud
8	Vääna jõe hoiuala	kooskõlastatud

Seoses Nabala kaitseala moodustamisega on kerkinud üles selle kaitseala nime küsimus. Lisaks Nabalale on tehtud ettepanek kasutada kaitseala nimena liitnime Nabala-Tuhala kaitseala.

Otsustati: KNN kooskõlastab tabelis 7 olevad nimed ja toetab Nabala kaitseala nime.

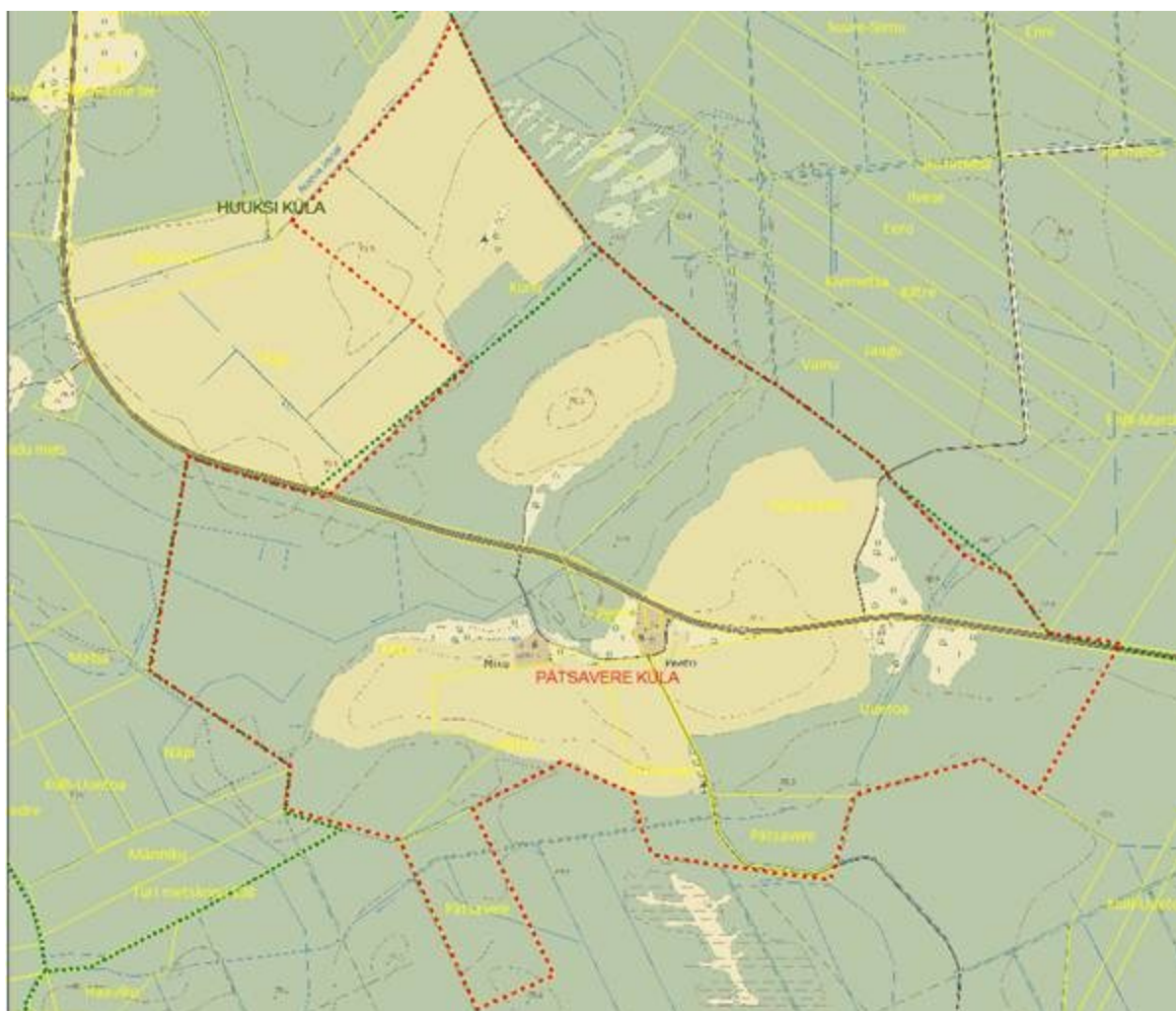
9. Ühistranspordipeatus Salu küla

Maa-ameti aadressiandmete osakonda saadeti registreerimiseks ühissõidukipeatus nimega „Salu küla“. Kuna varem ei ole selliseid peatuste nimesid registreeritud, soovis Maa-ameti aadressiandmete osakond KNN-i arvamust, kas liigisõna „küla“ võib olla peatuse nimes.

Otsustati: KNN on nõus ühissõidukipeatuse „Salu küla“ nime kehtestamisega.

10. Pätsavere küla nime taastamine

Koigi Vallavolikogu algatas Pätsavere küla nime taastamise 08.08.2013 otsusega nr 44, milles kohaliku omavalitsuse üksus taotleb asustusüksuste lahkmejoonte muutmist. Lahkmejoone muutmise vajadus tuleneb Järva maakonna Koigi valla elaniku Ülle Raudla 13.07.2013 esitatud taotlusest Koigi Vallavolikogule sooviga taastada ajaloolise kohanimega Pätsavere küla. Tulenevalt asustusüksuse liigi, nime ja lahkmejoonte määramise aluste ja korra § 13 lõike 1 punktist 4 on Siseministeriumi ülesanne kuulata ära kohanimenõukogu arvamus nimeküsimuses.



Joonis 3. Pätsavere küla lahkmeejoonte ettepanek

KNN-isekretär Tõnis Rüütel saatis 19. mail 2014. a kohanimenõukogu postiloendisse arvamuse avaldamiseks Pätsavere küla nime taastamist taotleva kirja. Ühtegi taotlusega mitte nõustuvat arvamust ei esitatud.

Otsustati: Kohanimenõukogu toetab Pätsavere küla taastamist.

Tabel 1. Järvede ametlikult kinnitatud nimed, milles on parandatud nii nimekuju kui ka tunnuspunkte

Jrk	Ametlik kohanimi	Rühmanimi	Mitteametlik nimi	Nimeobjekti liik	Keskonnaregistri tunnus	Koordinaadid		Otsus
						x	y	
1	Anne kanal			järvistu, järv, lais, järvesopp, laugas	VEE2084440	6473862,00	660409,00	Kinnitada ametlik nimi
2	Haabsaarõ järv			järvistu, järv, lais, järvesopp, laugas	VEE2113500	6449394,00	696424,00	Kinnitada ametlik nimi
3	Järveküla järv	Järveküla järved		järvistu, järv, lais, järvesopp, laugas		6494301,24	430940,15	Parandada koordinaadid ja kinnitada rühmanimi
4	Kadaka järv		Pearna järv	järvistu, järv, lais, järvesopp,	VEE2033560	6567314,18	625451,76	Kinnitada ametlik nimi

				laugas				
5	Kannukse järv			järvistu, järv, lais, järvesopp, laugas	VEE2033532	6567182,00	624860,00	Kinnitada ametlik nimi
6	Kannukse soonik			järvistu, järv, lais, järvesopp, laugas	VEE2033531	6567349,00	624926,00	Kinnitada ametlik nimi
7	Karulomp			tehisveekoгу (veehoidla, paisjärv, tiik)	VEE2093510	6462107,00	648901,00	Kinnitada ametlik nimi
8	Kibena järv				VEE2100460	6435340,52	632584,47	Kinnitada ametlik nimi
9	Killaste järv		Kassepa järv	tehisveekoгу (veehoidla, paisjärv, tiik)	VEE2060040	6439337,10	590241,10	Kinnitada ametlik nimi
10	Kobela tiik			tehisveekoгу (veehoidla, paisjärv, tiik)	VEE2121940	6413949,97	647677,06	Kinnitada ametlik nimi
11	Kopli järv				VEE2060042	6439212,90	590805,12	Kinnitada ametlik nimi
12	Kroonijärv			tehisveekoгу (veehoidla, paisjärv, tiik)	VEE2100440	6434418,67	632607,74	Kinnitada ametlik nimi
13	Kuke järv			järvistu, järv, lais, järvesopp, laugas	VEE2033534	6567158,00	625443,00	Kinnitada ametlik nimi
14	Laksi järv			järvistu, järv, lais, järvesopp, laugas	VEE2033522	6566431,00	625447,00	Kinnitada ametlik nimi
15	Laomäe laks			soo (soostik, soo, raba, soo-osa)		6520792,07	473168,74	Kinnitada ametlik nimi
16	Lepäsaarõ tiik			tehisveekoгу (veehoidla, tehisveekoгу, paisjärv, tiik)	VEE2121920	6414504,65	646397,81	Kinnitada ametlik nimi
17	Marjassoo järv			tehisveekoгу (veehoidla, tehisveekoгу, paisjärv, tiik)	VEE2062260	6488914,00	438562,00	Kinnitada ametlik nimi
18	Määrästü tiik			tehisveekoгу (veehoidla, tehisveekoгу,	VEE2121910	6414621,13	647522,11	Kinnitada ametlik nimi

				paisjärv, tiik)				
19	nimetu	Järveküla järved		järvistu, järv, lais, järvesopp, laugas		6493563,00	431518,00	Kinnitada rühmanimi
20	nimetu	Järveküla järved		järvistu, järv, lais, järvesopp, laugas		6493890,26	430841,31	Kinnitada rühmanimi
21	nimetu	Järveküla järved		järvistu, järv, lais, järvesopp, laugas		6494632,00	430583,00	Kinnitada rühmanimi
22	Nurme veehoidla			tehisveeko gu (veehoidla, tehisveeko gu, paisjärv, tiik)	VEE2064360	6471880,00	519039,00	Kinnitada ametlik nimi
23	Nuuda järv			tehisveeko gu (veehoidla, tehisveeko gu, paisjärv, tiik)	VEE2060041	6439302,31	590595,34	Kinnitada ametlik nimi
24	Oraveski järv			tehisveeko gu (veehoidla, paisjärv, tiik)	VEE2096530	6444994,00	552067,00	Kinnitada ametlik nimi
25	Oroniidü A lalump			tehisveeko gu (veehoidla, paisjärv, tiik)		6404655,10	693112,74	Kinnitada ametlik nimi
26	Oroniidü lump			tehisveeko gu (veehoidla, paisjärv, tiik)		6404751.7	693090.4	Kinnitada ametlik nimi ja parandada koordinaadid
27	Umbjärv		Umbjärv (Määrästü Umbjärv)	järvistu, järv, lais, järvesopp, laugas	VEE2113300	6450736,30	696578,40	Kinnitada ametlik nimi
28	Põlula kalakasvat ustiigid			tehisveeko gu (veehoidla, paisjärv, tiik)		6575994,00	650281,00	Kinnitada ametlik nimi
29	Rummu järv			tehisveeko gu (veehoidla, paisjärv, tiik)	VEE2005520	6565510,00	512830,00	Kinnitada ametlik nimi
30	Rünka tiik			tehisveeko gu (veehoidla, paisjärv, tiik)	VEE2001430	6590919,00	579467,00	Kinnitada ametlik nimi
31	Saaremäe järv			tehisveeko gu	VEE2100450	6435184,00	632658,00	Kinnitada ametlik nimi

				(veehoidla, paisjärv, tiik)				
32	Seljametsa järv			tehisveeko gu (veehoidla, paisjärv, tiik)	VEE2064550	6467208,00	539482,00	Kinnitada ametlik nimi
33	Sillaotsa tiik			tehisveeko gu (veehoidla, paisjärv, tiik)	VEE2121930	6414161,19	647433,17	Kinnitada ametlik nimi
34	Suur Roogjärv			järvistu, järv, lais, järvesopp, laugas	VEE2033542	6568238,00	625136,00	Kinnitada ametlik nimi
35	Tiigjärv			tehisveeko gu (veehoidla, paisjärv, tiik)	VEE2064440	6470641,00	535987,00	Kinnitada ametlik nimi
36	Toomra järv			järvistu, järv, lais, järvesopp, laugas	VEE2033521	6566939,00	625487,00	Kinnitada ametlik nimi
37	Tuhala paisjärv			tehisveeko gu (veehoidla, paisjärv, tiik)	VEE2030420	6565552,00	555129,00	Kinnitada ametlik nimi
38	Umbjärv	Määrästü Umbjärv		järvistu, järv, lais, järvesopp, laugas	VEE2113300	6450736,30	696578,40	Kinnitada ametlik nimi
39	Veskijärv			tehisveeko gu (veehoidla, paisjärv, tiik)	VEE2096520	6445324,00	555614,00	Kinnitada ametlik nimi
40	Viivikonna tiigid			tehisveeko gu (veehoidla, paisjärv, tiik)		6582059,00	710361,00	Kinnitada ametlik nimi
41	Visnapuu lomp			tehisveeko gu (veehoidla, paisjärv, tiik)	VEE2110260	6439822,00	665092,00	Kinnitada ametlik nimi
42	Vohioja järv			järvistu, järv, lais, järvesopp, laugas		6530908,00	443330,00	Kinnitada ametlik nimi
43	Võrusoo tiigid			tehisveeko gu (veehoidla, paisjärv, tiik)		6414272,38	680879,05	Kinnitada ametlik nimi
44	Väike Pikklaug			järvistu, järv, lais, järvesopp, laugas	VEE2029730	6556063,00	539671,00	Kinnitada ametlik nimi
45	Väike			järvistu,	VEE2033541	6568102,00	625196,00	Kinnitada ametlik

	Roogjärv			järv, lais, järvesopp, laugas				nimi
46	Väike-Anne kanal			tehisveekoogu (veehoidla, paisjärv, tiik)	VEE2084450	6473357,05	660836,43	Kinnitada ametlik nimi
47	Väike-Lubjaahju järv			tehisveekoogu (veehoidla, paisjärv, tiik)	VEE2054570	6499880,00	588458,00	Kinnitada ametlik nimi
48	Väike-Nurme veehoidla			tehisveekoogu (veehoidla, paisjärv, tiik)		6472454,45	519084,30	Kinnitada ametlik nimi
49	Väike-Vedu veehoidla			tehisveekoogu (veehoidla, paisjärv, tiik)	VEE2079431	6487982,99	660631,01	Kinnitada ametlik nimi
50	Väiku-Visnapuu lomp			tehisveekoogu (veehoidla, paisjärv, tiik)		6439761,00	665158,00	Kinnitada ametlik nimi
51	Väänjärv			järvistu, järv, lais, järvesopp, laugas	VEE2033581	6568787,00	624874,00	Kinnitada ametlik nimi
52	Ülemine järv		Ahja Ülemine järv	tehisveekoogu (veehoidla, paisjärv, tiik)	VEE2094940	6455965,00	680218,00	Kinnitada ametlik nimi

Koordinaadid on esitatud L-EST 97 süsteemis. Nende objektide, millel puudub KKRI tunnus, asukohta näitav kaart on protokollis lisas 1.

Tabel 2. Järvede nimed, mis kohanimeregistris kustutatakse

Jrk	Kohanimi	Muud nimed	Nimeobjekti liik	Koordinaadid		Keskkonnaregistri tunnus
				x	y	
1	2 Väimela basseini		tehisveekogu (veehoidla, paisjärv, tiik)	6420625	679348,1	
2	Anne kanal I		järvistu, järv, lais, järvesopp, laugas	6473839,14	660446,36	
3	Anne kanal II		järvistu, järv, lais, järvesopp, laugas	6473357,05	660836,43	
4	Arkna paisjärv		tehisveekogu (veehoidla, paisjärv, tiik)	6586017	635101	
5	Balti SEJ settebassein		tehisveekogu (veehoidla, paisjärv, tiik)	6584525	730567	
6	Ehavere paisjärv		tehisveekogu (veehoidla, paisjärv, tiik)	6503385	652512,9	
7	Endla raba laugas		järvistu, järv, lais, järvesopp, laugas	6525293	624740	
8	Haabsaarõ järved		järvistu, järv, lais, järvesopp, laugas	6449529,76	696250,3	VEE2113510
9	Haaslava järv		järvistu, järv, lais, järvesopp, laugas	6469654,1	665510,3	
10	Hansi lombid		järvistu, järv, lais, järvesopp, laugas	6414860,94	658166,4	VEE2124110
11	Idakarjäär		tehisveekogu (veehoidla, paisjärv, tiik)	6565257,24	511404,64	VEE2005520
12	Jõepera karjäär		tehisveekogu (veehoidla, paisjärv, tiik)	6463620,56	701007,46	
13	Kaatsi Kogrejärv		järvistu, järv, lais, järvesopp, laugas	6405497,9	646073,7	
14	Kaisma raba laugas		järvistu, järv, lais, järvesopp, laugas	6509997	539806	
15	Kakõnujärv		järvistu, järv, lais, järvesopp, laugas	6398762,94	694694,88	
16	Kallatumajärv		järvistu, järv, lais, järvesopp, laugas	6426825,74	681902,51	
17	Kassepa paisjärv		tehisveekogu (veehoidla, paisjärv, tiik)	6439337,1	590241,1	VEE2060040
18	Kassepa veehoidla		tehisveekogu (veehoidla, paisjärv, tiik)	6439337,1	590241,1	VEE2060041
19	Kodeste järv		järvistu, järv, lais, järvesopp, laugas	6544857,87	421684,41	
20	Konijärv		järvistu, järv, lais, järvesopp,	6527014	631530	

			laugas			
21	Koskla tiigid		tehisveekogu (veehoidla, paisjärv, tiik)	6415414,15	647415,07	VEE2005520
22	Kotkaabajä		järvistu, järv, lais, järvesopp, laugas	6479484	449927,9	
23	Kroostali Veskijärv		järvistu, järv, lais, järvesopp, laugas	6585837,12	646942,83	
24	Kungjärve soo laugas	Väike Kungjärv	järvistu, järv, lais, järvesopp, laugas	6411598,26	645285,49	VEE2132810
25	Kurkse järv		järvistu, järv, lais, järvesopp, laugas	6564642,48	483094,66	
26	Kuusikjärv		järvistu, järv, lais, järvesopp, laugas	6548976	421789,9	
27	Kõrtsijärv		järvistu, järv, lais, järvesopp, laugas	6527014	631530	
28	Kõrtsjärv		järvistu, järv, lais, järvesopp, laugas	6527014	631530	
29	Kõrvejärv		järvistu, järv, lais, järvesopp, laugas	6527014	631530	
30	Laitse järv		järvistu, järv, lais, järvesopp, laugas	6559764	521903	
31	Lapetukma Veskijärv		tehisveekogu (veehoidla, paisjärv, tiik)	6448308	627480,9	
32	Lavassaare turbakarjäär		tehisveekogu (veehoidla, paisjärv, tiik)	6484883	521261	
33	Lavassaare turbakarjäär		tehisveekogu (veehoidla, paisjärv, tiik)	6487665	520745	
34	Lehetu järv		järvistu, järv, lais, järvesopp, laugas	6547735,98	517524,78	
35	Lihlträske		järvistu, järv, lais, järvesopp, laugas	6575838,06	499954,49	
36	Lihl-träske		järvistu, järv, lais, järvesopp, laugas	6575838,06	499954,49	
37	Lingujärv		järvistu, järv, lais, järvesopp, laugas	6590918,1	720357,3	
38	Loosisuu turbalombid		tehisveekogu (veehoidla, paisjärv, tiik)	6413511,8	691537,68	
39	Lõva järv		tehisveekogu (veehoidla, paisjärv, tiik)	6448308	627480,9	
40	Lõve paisjärv		tehisveekogu (veehoidla, paisjärv, tiik)	6448308	627480,9	
41	Läänekarjäär		tehisveekogu (veehoidla,	6565510	512830	VEE2005520

			paisjärv, tiik)			
42	Lüüsi järv		järvistu, järv, lais, järvesopp, laugas	6384743,3	655572,2	
43	Muikjärv		järvistu, järv, lais, järvesopp, laugas	6563585,04	496872,8	
44	Muraka raba laugas		järvistu, järv, lais, järvesopp, laugas	6560653	676179	
45	Mõrdama raba laugas		järvistu, järv, lais, järvesopp, laugas	6495791	549334,9	VEE2056110
46	Mõrdama raba laugas		järvistu, järv, lais, järvesopp, laugas	6494752,9	549926,9	VEE2056120
47	Mõrdama raba laugas		järvistu, järv, lais, järvesopp, laugas	6495781	549335	VEE2056110
48	Mäekaare järv		järvistu, järv, lais, järvesopp, laugas	6528116	475011	
49	Mägeri järv		järvistu, järv, lais, järvesopp, laugas	6528116	475011	
50	Määrasto raba laugas		järvistu, järv, lais, järvesopp, laugas	6449529,76	696250,3	VEE2113510
51	Määrasto raba laugas		järvistu, järv, lais, järvesopp, laugas	6453596,37	696035,14	VEE2113110
52	Määrasto raba laugas		järvistu, järv, lais, järvesopp, laugas	6449529,76	696250,3	VEE2113510
53	Määrastü soo laugas		järvistu, järv, lais, järvesopp, laugas	6453596,37	696035,14	VEE2113110
54	Määrastü turbatiik		tehisveekogu (veehoidla, paisjärv, tiik)	6447348,09	695619,57	
55	Niitsiku järv		järvistu, järv, lais, järvesopp, laugas	6429173	704963	
56	Niitsiku paisjärv		järvistu, järv, lais, järvesopp, laugas	6429173	704963	
57	Nitsiku järv		järvistu, järv, lais, järvesopp, laugas	6429173	704963	
58	Nurme järv		järvistu, järv, lais, järvesopp, laugas	6547735,98	517524,78	
59	Nurmse järv		järvistu, järv, lais, järvesopp, laugas	6547735,98	517524,78	
60	Paatre järv		järvistu, järv, lais, järvesopp, laugas	6559764	521903	
61	Pado Umbjärv		järvistu, järv, lais, järvesopp, laugas	6450736,3	696578,4	VEE2113300
62	Pado Umbjärv		järvistu, järv, lais, järvesopp,	6453596,37	696035,14	VEE2113110

			laugas			
63	Pedeli paisjärv		tehisveekogu (veehoidla, paisjärv, tiik)	6405992	620616	VEE2085410
64	Pedeli teine paisjärv		tehisveekogu (veehoidla, paisjärv, tiik)	6406180,1	621029,78	VEE2085420
65	Peenjärv		järvistu, järv, lais, järvesopp, laugas	6584387	702489	
66	Pidula tiik		tehisveekogu (veehoidla, paisjärv, tiik)	6476712	390453,1	
67	Piirimäe lump		järvistu, järv, lais, järvesopp, laugas	6406852,45	685758,76	
68	Piisna järv		järvistu, järv, lais, järvesopp, laugas	6584387	702489	
69	Pikkjärv		järvistu, järv, lais, järvesopp, laugas	6548976	421789,9	
70	Pupastvere järv		järvistu, järv, lais, järvesopp, laugas	6488491	652736	
71	Purtsi Veskijärv		tehisveekogu (veehoidla, paisjärv, tiik)	6440016,9	623337,1	
72	Põlula alumine järv		tehisveekogu (veehoidla, paisjärv, tiik)	6576838	650486	
73	Ridamaa järv		järvistu, järv, lais, järvesopp, laugas	6493563	431518	
74	Ridamaa järv		järvistu, järv, lais, järvesopp, laugas	6493890,26	430841,31	
75	Ridamaa järv		järvistu, järv, lais, järvesopp, laugas	6494632	430583	
76	Ridamaa järv		järvistu, järv, lais, järvesopp, laugas	6494301,24	430940,15	
77	Ristilau abaja		järvistu, järv, lais, järvesopp, laugas	6463154,1	436074,1	
78	Ristilau abajas		järvistu, järv, lais, järvesopp, laugas	6463154,1	436074,1	
79	Rummu Idakarjäär		tehisveekogu (veehoidla, paisjärv, tiik)	6565257,25	511404,65	VEE2005520
80	Rummu karjäär		tehisveekogu (veehoidla, paisjärv, tiik)	6565510	512830	VEE2005520
81	Rummu karjäär		tehisveekogu (veehoidla, paisjärv, tiik)	6565257,24	511404,64	VEE2005520
82	Rummu lubjakivimaardl a		tehisveekogu (veehoidla, paisjärv, tiik)	6565510	512830	VEE2005520
83	Rummu lubjakivimaardl		tehisveekogu (veehoidla,	6565257,24	511404,64	VEE2005520

	a		paisjärv, tiik)			
84	Rummu Läänekarjäär		tehisveekogu (veehoidla, paisjärv, tiik)	6565510	512830	VEE2005520
85	Sahkri järv		tehisveekogu (veehoidla, paisjärv, tiik)	6445448	661350	
86	Sahkri paisjärv		tehisveekogu (veehoidla, paisjärv, tiik)	6445448	661350	
87	Sarja Veskijärv		järvistu, järv, lais, järvesopp, laugas	6446950,97	573991,88	VEE2010510
88	Sauemere järv		järvistu, järv, lais, järvesopp, laugas	6509003	476377	
89	Sauemeri		järvistu, järv, lais, järvesopp, laugas	6509003	476377	
90	Sikari järv		tehisveekogu (veehoidla, paisjärv, tiik)	6445448	661350	
91	Silmi urgad		järvistu, järv, lais, järvesopp, laugas	6442513,05	497609,13	
92	Tallima sulg		tehisveekogu (veehoidla, paisjärv, tiik)	6406838,78	676983,56	
93	Tibu järv		järvistu, järv, lais, järvesopp, laugas	6412696,6	702554,6	
94	Tolkuse raba laugas		järvistu, järv, lais, järvesopp, laugas	6446755	530842	VEE2096200
95	Tolkuse raba laugas		järvistu, järv, lais, järvesopp, laugas	6442192	531072,1	VEE2096100
96	Tolkuse raba laugas		järvistu, järv, lais, järvesopp, laugas	6444354	530694	VEE2096300
97	Tolkuse raba laugas		järvistu, järv, lais, järvesopp, laugas	6446737	530822	VEE2096200
98	Tooma Kõrtsijärv		järvistu, järv, lais, järvesopp, laugas	6527014	631530	
99	Tudre karstijärv		järvistu, järv, lais, järvesopp, laugas	6539015,17	610857,05	
100	Tuha veskijärv		tehisveekogu (veehoidla, paisjärv, tiik)	6506196	672597	
101	Umbjärv		järvistu, järv, lais, järvesopp, laugas	6528611,58	397988,63	
102	Vahejärv	Vällämäe Peräjärv	järvistu, järv, lais, järvesopp, laugas	6403961	682136	VEE2139900
103	Vana Antsla tiik		tehisveekogu (veehoidla, paisjärv, tiik)	6415759	648047	VEE2005520
104	Varese järv		järvistu, järv, lais, järvesopp,	6547735,98	517524,78	

			laugas			
105	Vasalemma noorkalakasvat us		järvistu, järv, lais, järvesopp, laugas	6566489	518370	
106	Viivikonna karjääri tiik		tehisveekogu (veehoidla, paisjärv, tiik)	6572798	712773	
107	Viivikonna karjääri tiik I		tehisveekogu (veehoidla, paisjärv, tiik)	6572798	712773	
108	Viivikonna karjääri tiik II		tehisveekogu (veehoidla, paisjärv, tiik)	6572798	712773	
109	Viltina Roolah		järvistu, järv, lais, järvesopp, laugas	6471848	443316	
110	Võlla raba laugas		järvistu, järv, lais, järvesopp, laugas	6481282,04	502838,06	VEE2073450
111	Väike Kaugjärv		järvistu, järv, lais, järvesopp, laugas	6400918,9	653075	
112	Väike Kungjärv	Kungjärve soo laugas, Väike Kungjärv	järvistu, järv, lais, järvesopp, laugas	6411409	645060	VEE2132820
113	Vällamäe Keskjärv	Vällamäe Peräjärv	järvistu, järv, lais, järvesopp, laugas	6403961	682136	VEE2139900
114	Vällamäe Vahejärv	Vällamäe Peräjärv	järvistu, järv, lais, järvesopp, laugas	6403961	682136	VEE2139900

Koordinaadid on esitatud L-EST 97 süsteemis. Nende objektide, millel puudub KKRi tunnus, asukohta näitav kaart on protokollis lisas 2.

Tabel 3. Saarte ametlikult kinnitatud nimed

Jrk	Kohanimi	Muud nimed	Nimeobjekti liik	Koordinaadid		EELIS-e kood
				x	y	
1	Alumine Keskrahu		saarestik, saar, laid, kare, maa, rahu	6474598	382106	-681740091
2	Alumine nasu	Teldrinasvad	saarestik, saar, laid, kare, maa, rahu	6469215	442396	1660077784
3	Alumine Pihlakuiv		saarestik, saar, laid, kare, maa, rahu	6471499	382381	-1053728701
4	Anerahu		saarestik, saar, laid, kare, maa, rahu	6456107	414317	-87833232
5	Argikare		saarestik, saar, laid, kare, maa, rahu	6493207	449910	1918458624
6	Heinlaid		saarestik, saar, laid, kare, maa, rahu	6457475	414079	89712968
7	Härglaid		neem, nina, nukk, ots	6512145	482367	
8	Imutlao suardu		saarestik, saar, laid, kare, maa, rahu	6445189	496187	1280384387
9	Jaagarahu kuiv		saarestik, saar, laid, kare, maa, rahu	6475811	380231	-551794994
10	Kaakalao suardu		saarestik, saar, laid, kare, maa, rahu	6450902	494708	-255630592
11	Kadagasäär		saarestik, saar, laid, kare, maa, rahu	6479005	450531	585558403
12	Kadakalau kuiv		saarestik, saar, laid, kare,	6472214	382957	-1595347927

			maa, rahu			
13	Kajakarahu		saarestik, saar, laid, kare, maa, rahu	6540467	477830	-616952576
14	Kaselaid		saarestik, saar, laid, kare, maa, rahu	6464318	433887	-1309883720
15	Kassikuiv		saarestik, saar, laid, kare, maa, rahu	6471590	382592	1407851976
16	nimetu	Mustakivinasvad	saarestik, saar, laid, kare, maa, rahu	6463619	433549	-2075309469
17	Kivinasu		saarestik, saar, laid, kare, maa, rahu	6476674	447394	72068266
18	Kivirahu		saarestik, saar, laid, kare, maa, rahu	6521264	472493	-593389132
19	Kokisäär		saarestik, saar, laid, kare, maa, rahu	6456900	425362	-1952394019
20	Kongirahu		saarestik, saar, laid, kare, maa, rahu	6456323	420439	1416694398
21	Korgekari	Tapurla karid	saarestik, saar, laid, kare, maa, rahu	6609759	588149	1025674630
22	Kuhjalaid		saarestik, saar, laid, kare, maa, rahu	6464255	433467	-1025305606
23	Kurgurahu		saarestik, saar, laid, kare, maa, rahu	6469644	382550	-378292496
24	Kõrgerahu	Vesikaarerahud	saarestik, saar, laid, kare, maa, rahu	6545054	415723	-2054429723
25	Kõverlaid		saarestik, saar, laid, kare, maa, rahu	6463167	432778	-725208254
26	Poistekare		saarestik, saar, laid, kare, maa, rahu	6491438	447390	-1528131178
27	Lammasterahu		madal, kari, rahu, kuiv	6453443	423110	
28	Liede küng		saarestik, saar, laid, kare, maa, rahu	6448376	498018	-932868898
29	Liivarank		neem, nina, nukk, ots	6466723	488107	
30	Liivasäär		saarestik, saar, laid, kare, maa, rahu	6475751	450869	1766787036
31	Litsilaid		saarestik, saar, laid, kare, maa, rahu	6492136	475112	1829396633
32	Maalau saär		saarestik, saar, laid, kare, maa, rahu	6467736	486390	1196863488
33	Marguserahu	Marguserahud	saarestik, saar, laid, kare, maa, rahu	6453369	423424	-325811037
34	Männirahu		saarestik, saar, laid, kare, maa, rahu	6457348	420391	-1714145429
35	Nasvalaid		saarestik, saar, laid, kare, maa, rahu	6492749	475197	541319424
36	nimetu	Hülgesääre rahud	saarestik, saar, laid, kare, maa, rahu	6521992	467462	-1418173696
37	nimetu	Mändre rahud	saarestik, saar, laid, kare, maa, rahu	6474571	373772	1139212682
38	nimetu	Hundikari	saarestik, saar, laid, kare, maa, rahu	6602383	639803	-304644608
39	nimetu	Keskmiserahud	saarestik, saar, laid, kare, maa, rahu	6538664	478602	1420994575
40	nimetu	Marguserahud	saarestik, saar, laid, kare, maa, rahu	6453298	423294	-526800353
41	nimetu	Nasvad	saarestik, saar, laid, kare, maa, rahu	6518342	468080	1999344994
42	nimetu	Keemu rahud	saarestik, saar, laid, kare, maa, rahu	6512601	481579	-348605696
43	nimetu	Roomättad	saarestik, saar, laid, kare, maa, rahu	6454177	406128	809865840
44	nimetu	Ulle nasvad	saarestik, saar, laid, kare, maa, rahu	6479418	455277	-286224271

			maa, rahu			
45	nimetu	Elvarahud	saarestik, saar, laid, kare, maa, rahu	6452711	424437	798014947
46	nimetu	Elvarahud	saarestik, saar, laid, kare, maa, rahu	6452670	424384	562689194
47	nimetu	Hülgerahu	saarestik, saar, laid, kare, maa, rahu	6436932	385377	460916188
48	nimetu	Hülgerahu	saarestik, saar, laid, kare, maa, rahu	6436734	385383	2094262567
49	nimetu	Koerakuivad	saarestik, saar, laid, kare, maa, rahu	6469290	382033	1721612303
50	nimetu	Koerakuivad	saarestik, saar, laid, kare, maa, rahu	6469218	382146	1300791046
51	nimetu	Kõbajad	saarestik, saar, laid, kare, maa, rahu	6494640	471195	-257236736
52	nimetu	Kõbajad	saarestik, saar, laid, kare, maa, rahu	6495013	470701	1237483008
53	nimetu	Laiad raunad	saarestik, saar, laid, kare, maa, rahu	6488437	400607	1338430269
54	nimetu	Laiad raunad	saarestik, saar, laid, kare, maa, rahu	6488525	400570	505282988
55	nimetu	Laidurahud	saarestik, saar, laid, kare, maa, rahu	6456858	382297	58886095
56	nimetu	Laidurahud	saarestik, saar, laid, kare, maa, rahu	6456804	382018	1138955056
57	nimetu	Laidurahud	saarestik, saar, laid, kare, maa, rahu	6456816	382182	-105110074
58	nimetu	Laiduravad	saarestik, saar, laid, kare, maa, rahu	6461188	500244	281243172
59	nimetu	Laiduravad	saarestik, saar, laid, kare, maa, rahu	6461432	500145	183066297
60	nimetu	Laiduravad	saarestik, saar, laid, kare, maa, rahu	6461341	500189	1333405583
61	nimetu	Linnuraunad	saarestik, saar, laid, kare, maa, rahu	6488417	401194	-1587018632
62	nimetu	Linnuraunad	saarestik, saar, laid, kare, maa, rahu	6488361	401283	-1723033319
63	nimetu	Luõmarava	saarestik, saar, laid, kare, maa, rahu	6448251	497659	-1333489152
64	nimetu	Luõmarava	saarestik, saar, laid, kare, maa, rahu	6448211	497630	-336807168
65	nimetu	Lülleõllu laidud	saarestik, saar, laid, kare, maa, rahu	6424711	381112	-1236748749
66	nimetu	Lülleõllu laidud	saarestik, saar, laid, kare, maa, rahu	6424755	381125	741988600
67	nimetu	Mustad kared	saarestik, saar, laid, kare, maa, rahu	6491668	448141	1305438644
68	nimetu	Mustad kared	saarestik, saar, laid, kare, maa, rahu	6491746	447997	-1282909345
69	nimetu	Mustad kared	saarestik, saar, laid, kare, maa, rahu	6491650	448263	-112019710
70	nimetu	Mustakivinasvad	saarestik, saar, laid, kare, maa, rahu	6475356	447311	1334164224
71	nimetu	Mustakivinasvad	saarestik, saar, laid, kare, maa, rahu	6463931	433840	-1647187984
72	nimetu	Mustakivinasvad	saarestik, saar, laid, kare, maa, rahu	6475274	447141	-2102753708
73	nimetu	Mustakivinasvad	saarestik, saar, laid, kare, maa, rahu	6463797	433966	-1605933775
74	nimetu	Mustakivinasvad	saarestik, saar, laid, kare, maa, rahu	6463823	433880	1756811166
75	nimetu	Mustakivinasvad	saarestik, saar, laid, kare, maa, rahu	6463724	433909	1381839223

76	nimetu	Mustakivinasvad	saarestik, saar, laid, kare, maa, rahu	6475324	447289	1630033920
77	nimetu	Noogilaisti	saarestik, saar, laid, kare, maa, rahu	6472544	377069	-792741120
78	nimetu	Noogilaisti	saarestik, saar, laid, kare, maa, rahu	6472514	377319	867303084
79	nimetu	Noogilaisti	saarestik, saar, laid, kare, maa, rahu	6472546	377206	-1368615113
80	nimetu	Piälmised kared	saarestik, saar, laid, kare, maa, rahu	6450711	494109	-1834683136
81	nimetu	Piälmised kared	saarestik, saar, laid, kare, maa, rahu	6450683	494068	-37493760
82	nimetu	Randküla raun	saarestik, saar, laid, kare, maa, rahu	6498429	433195	-1675451895
83	nimetu	Randküla raun	saarestik, saar, laid, kare, maa, rahu	6498475	433104	-1265158360
84	nimetu	Rangapealsed	saarestik, saar, laid, kare, maa, rahu	6467128	489661	1474833408
85	nimetu	Rangapealsed	saarestik, saar, laid, kare, maa, rahu	6467185	489634	-476692736
86	nimetu	Rangapealsed	saarestik, saar, laid, kare, maa, rahu	6467216	489552	1150813696
87	nimetu	Rohuraunad	saarestik, saar, laid, kare, maa, rahu	6489396	400658	2035761671
88	nimetu	Rohuraunad	saarestik, saar, laid, kare, maa, rahu	6489318	400690	1483269436
89	nimetu	Rohuraunad	saarestik, saar, laid, kare, maa, rahu	6489415	400560	-1926057424
90	nimetu	Rombikare	saarestik, saar, laid, kare, maa, rahu	6487507	454358	-1924157440
91	nimetu	Rombikare	saarestik, saar, laid, kare, maa, rahu	6487627	454323	913289984
92	nimetu	Rooglaod	saarestik, saar, laid, kare, maa, rahu	6479328	455837	-609786934
93	nimetu	Rooglaod	saarestik, saar, laid, kare, maa, rahu	6479496	455872	-1772767593
94	nimetu	Rooglaod	saarestik, saar, laid, kare, maa, rahu	6478965	456087	584092230
95	nimetu	Rooksaar	saarestik, saar, laid, kare, maa, rahu	6604642	646961	-1170362112
96	nimetu	Rooksaar	saarestik, saar, laid, kare, maa, rahu	6604552	646960	-462174464
97	nimetu	Suurrahu	saarestik, saar, laid, kare, maa, rahu	6420180	383305	-372512018
98	nimetu	Suurrahu	saarestik, saar, laid, kare, maa, rahu	6420250	383177	1791020993
99	nimetu	Taguküla laiud	saarestik, saar, laid, kare, maa, rahu	6516138	434860	1595855271
100	nimetu	Taguküla laiud	saarestik, saar, laid, kare, maa, rahu	6516064	435405	-153039827
101	nimetu	Taguküla laiud	saarestik, saar, laid, kare, maa, rahu	6516984	434468	-297098717
102	nimetu	Taguküla laiud	saarestik, saar, laid, kare, maa, rahu	6516202	435221	-813243300
103	nimetu	Topiravad	saarestik, saar, laid, kare, maa, rahu	6456872	508813	1545438596
104	nimetu	Topiravad	saarestik, saar, laid, kare, maa, rahu	6456720	509003	-486834970
105	nimetu	Topiravad	saarestik, saar, laid, kare, maa, rahu	6456713	508802	334207087
106	nimetu	Topiravad	saarestik, saar, laid, kare, maa, rahu	6456674	508930	540613785
107	nimetu	Topiravad	saarestik, saar, laid, kare,	6456705	508961	1839197952

			maa, rahu			
108	nimetu	Tõllarahud	saarestik, saar, laid, kare, maa, rahu	6453041	423282	-231079223
109	nimetu	Tõllarahud	saarestik, saar, laid, kare, maa, rahu	6453099	423296	-1328852248
110	nimetu	Uula rahu	saarestik, saar, laid, kare, maa, rahu	6434000	384885	947476277
111	nimetu	Uula rahu	saarestik, saar, laid, kare, maa, rahu	6434054	384916	1978528338
112	nimetu	Vaikad	saarestik, saar, laid, kare, maa, rahu	6473124	371343	-1041880979
113	nimetu	Varetse rahud	saarestik, saar, laid, kare, maa, rahu	6447541	391590	667094636
114	nimetu	Varetse rahud	saarestik, saar, laid, kare, maa, rahu	6447507	391790	1801925491
115	nimetu	Varetse rahud	saarestik, saar, laid, kare, maa, rahu	6447462	391716	780323450
116	nimetu	Vatna kare	saarestik, saar, laid, kare, maa, rahu	6493574	447952	-1689339392
117	nimetu	Vatna kare	saarestik, saar, laid, kare, maa, rahu	6493602	447966	-88866048
118	nimetu	Vatna kare	saarestik, saar, laid, kare, maa, rahu	6493541	447950	-1390766848
119	nimetu	Vesinasvad	saarestik, saar, laid, kare, maa, rahu	6475116	445881	119156322
120	nimetu	Vesinasvad	saarestik, saar, laid, kare, maa, rahu	6475146	445989	1253940613
121	nimetu	Vesinasvad	saarestik, saar, laid, kare, maa, rahu	6475145	445913	497620165
122	nimetu	Ülemine Pihlakuiv	saarestik, saar, laid, kare, maa, rahu	6471540	382371	366306637
123	nimetu	Ülemine Pihlakuiv	saarestik, saar, laid, kare, maa, rahu	6471540	382397	566623370
124	nimetu	Alvi nasvad	saarestik, saar, laid, kare, maa, rahu	6466441	438073	1352711797
125	nimetu	Alvi nasvad	saarestik, saar, laid, kare, maa, rahu	6466368	438244	-1415669614
126	nimetu	Kuivarahu	saarestik, saar, laid, kare, maa, rahu	6525680	464874	-2046883037
127	nimetu	Hülgesääre rahud	saarestik, saar, laid, kare, maa, rahu	6521823	467595	1788713984
128	nimetu	Hülgesääre rahud	saarestik, saar, laid, kare, maa, rahu	6521868	467758	337780736
129	nimetu	Kõinastu lee	saarestik, saar, laid, kare, maa, rahu	6498592	444824	1773133232
130	nimetu	Malusi saared	saarestik, saar, laid, kare, maa, rahu	6608543	574927	1592345354
131	nimetu	Nätegrunnena / Võrgurahud	saarestik, saar, laid, kare, maa, rahu	6534532	456665	-303032064
132	nimetu	Nätegrunnena / Võrgurahud	saarestik, saar, laid, kare, maa, rahu	6534522	456729	-1768853499
133	nimetu	Nätegrunnena / Võrgurahud	saarestik, saar, laid, kare, maa, rahu	6534391	456621	1970436096
134	nimetu	Nätegrunnena / Võrgurahud	saarestik, saar, laid, kare, maa, rahu	6534194	456699	1663523584
135	nimetu	Nätegrunnena / Võrgurahud	saarestik, saar, laid, kare, maa, rahu	6534536	456582	-1535668736
136	nimetu	Nätegrunnena / Võrgurahud	saarestik, saar, laid, kare, maa, rahu	6534609	456510	-898289950
137	nimetu	Obholmsgrunn e	saarestik, saar, laid, kare, maa, rahu	6536887	464817	67941118
138	nimetu	Obholmsgrunn e	saarestik, saar, laid, kare, maa, rahu	6536724	464891	2080310784

139	nimetu	Obholmsgrunne	saarestik, saar, laid, kare, maa, rahu	6537022	464597	-3588352
140	nimetu	Obholmsgrunne	saarestik, saar, laid, kare, maa, rahu	6536962	464749	1406393600
141	nimetu	Obholmsgrunne	saarestik, saar, laid, kare, maa, rahu	6536980	464689	2010590208
142	nimetu	Vikkuri lood	saarestik, saar, laid, kare, maa, rahu	6598796	657788	1673810941
143	nimetu	Vikkuri lood	saarestik, saar, laid, kare, maa, rahu	6598976	657980	1086635372
144	nimetu	Pühakari	saarestik, saar, laid, kare, maa, rahu	6603390	641103	549160107
145	nimetu	Laevakari	saarestik, saar, laid, kare, maa, rahu	6605226	569217	1068507136
146	nimetu	Laevakari	saarestik, saar, laid, kare, maa, rahu	6605275	569194	-913252096
147	nimetu	Härjamaa rahud	saarestik, saar, laid, kare, maa, rahu	6523111	463175	-966715648
148	nimetu	Härjamaa rahud	saarestik, saar, laid, kare, maa, rahu	6522945	463180	-174621184
149	nimetu	Härjamaa rahud	saarestik, saar, laid, kare, maa, rahu	6522840	463249	-1504687872
150	nimetu	Härjamaa rahud	saarestik, saar, laid, kare, maa, rahu	6522802	463094	1225910272
151	nimetu	Kuivarahu	saarestik, saar, laid, kare, maa, rahu	6527585	463953	-554459648
152	nimetu	Kuivarahu	saarestik, saar, laid, kare, maa, rahu	6528258	463851	68663040
153	nimetu	Kuivarahu	saarestik, saar, laid, kare, maa, rahu	6528491	463835	584909824
154	nimetu	Kuivarahu	saarestik, saar, laid, kare, maa, rahu	6525680	464874	-2046883037
155	nimetu	Kuivarahu	saarestik, saar, laid, kare, maa, rahu	6472086	374497	-1775642725
156	nimetu	Kuivarahu	saarestik, saar, laid, kare, maa, rahu	6471976	374575	483403840
157	Noodarava		saarestik, saar, laid, kare, maa, rahu	6463101	498635	-1318864128
158	Nõonasva rank		saarestik, saar, laid, kare, maa, rahu	6465496	488166	-1741596479
159	Obusojutuslaid		saarestik, saar, laid, kare, maa, rahu	6491435	474739	-1212137684
160	Oju rahu		saarestik, saar, laid, kare, maa, rahu	6473278	382475	275018098
161	Otsama rava		saarestik, saar, laid, kare, maa, rahu	6450179	493500	-622704384
162	Otsmine kari	Tapurla karid	saarestik, saar, laid, kare, maa, rahu	6609900	588029	-1032090216
163	Pihlala		saarestik, saar, laid, kare, maa, rahu	6464397	433910	1145627762
164	Lambakare		saarestik, saar, laid, kare, maa, rahu	6491404	448128	-278049627
165	Põlde rank		saarestik, saar, laid, kare, maa, rahu	6468016	485065	517273088
166	Pärdirank		madal, kari, rahu, kuiv	6473273	482981	
167	Pätukare		saarestik, saar, laid, kare, maa, rahu	6491891	446067	289865565
168	Püstikuiv		saarestik, saar, laid, kare, maa, rahu	6471500	382230	1244247548
169	Raoksi		saarestik, saar, laid, kare, maa, rahu	6457919	511589	-1668509184
170	Rassisääre rahu		saarestik, saar, laid, kare, maa, rahu	6453177	423207	938677078

171	Ristirank		saarestik, saar, laid, kare, maa, rahu	6465696	486242	-1686715136
172	Rohekari	Tapurla karid	saarestik, saar, laid, kare, maa, rahu	6609682	588229	230245519
173	Rooglaid		saarestik, saar, laid, kare, maa, rahu	6491959	474841	-971695624
174	Rooguderahu	Marguserahud	saarestik, saar, laid, kare, maa, rahu	6453190	423354	1057342120
175	Roorava		saarestik, saar, laid, kare, maa, rahu	6460155	500699	-883279933
176	Sammaskari		saarestik, saar, laid, kare, maa, rahu	6608969	600201	134160384
177	Saunrahu		saarestik, saar, laid, kare, maa, rahu	6480661	377888	-911310725
178	Seakare		saarestik, saar, laid, kare, maa, rahu	6493148	448875	-1689370624
179	Sorgu kakar		madal, kari, rahu, kuiv	6449482	511558	
180	Suura		saarestik, saar, laid, kare, maa, rahu	6449500	493744	455805696
181	Suurkare		saarestik, saar, laid, kare, maa, rahu	6492747	449189	-1724808960
182	Suurkari		saarestik, saar, laid, kare, maa, rahu	6608319	600630	351098880
183	Suurraba		saarestik, saar, laid, kare, maa, rahu	6465485	6490002	1337944832
184	Suurrahu		saarestik, saar, laid, kare, maa, rahu	6514345	480726	1357111324
185	Sõtskerahu		saarestik, saar, laid, kare, maa, rahu	6474653	382299	-298895198
186	Säinarahu		saarestik, saar, laid, kare, maa, rahu	6476898	379606	-1883445471
187	Säärenasv		saarestik, saar, laid, kare, maa, rahu	6467963	485031	-1258610688
188	Sääreotsa Kivinasu		saarestik, saar, laid, kare, maa, rahu	6470921	440011	-1114827263
189	Säärerahu		saarestik, saar, laid, kare, maa, rahu	6488840	378068	-2102083320
190	Süllanina kuiv		saarestik, saar, laid, kare, maa, rahu	6471729	382943	-1740220879
191	Tapu suardu		saarestik, saar, laid, kare, maa, rahu	6453027	506863	256237824
192	Tiirerahu		saarestik, saar, laid, kare, maa, rahu	6456261	414199	1668536203
193	Tinuri raun		saarestik, saar, laid, kare, maa, rahu	6498779	429638	466950947
194	Tudralaid		saarestik, saar, laid, kare, maa, rahu	6491945	474710	405969715
195	Uieda rava		saarestik, saar, laid, kare, maa, rahu	6463581	498952	1088947352
196	Ussipealaid		saarestik, saar, laid, kare, maa, rahu	6474091	445674	332018422
197	Vaadjalaid		saarestik, saar, laid, kare, maa, rahu	6472252	444639	425990238
198	Vahekari		saarestik, saar, laid, kare, maa, rahu	6604505	570291	-1918865920
199	Vesiaja laid		saarestik, saar, laid, kare, maa, rahu	6464020	433202	-2118544360
200	Vesiraba		madal, kari, rahu, kuiv	6466040	490120	
201	Vesirahu		saarestik, saar, laid, kare, maa, rahu	6454969	421380	-1405823806
202	Viirava	Laiduravad	saarestik, saar, laid, kare, maa, rahu	6461390	500168	1734335622

203	Viirelaid		saarestik, saar, laid, kare, maa, rahu	6465868	378803	-1480702058
204	Väike Kajakarahu		saarestik, saar, laid, kare, maa, rahu	6540504	477888	1986305024
205	Äbanina nasu		saarestik, saar, laid, kare, maa, rahu	6469291	442964	1140593143
206	Ämmukare		saarestik, saar, laid, kare, maa, rahu	6470955	445209	637320327
207	Ärmbu nasu		saarestik, saar, laid, kare, maa, rahu	6469712	442503	1446187628
208	Ülemine Keskrahu		saarestik, saar, laid, kare, maa, rahu	6474726	381955	582154836
209	Ülemine nasu	Teldrinasvad	saarestik, saar, laid, kare, maa, rahu	6468974	442385	980215699

Koordinaadid on esitatud L-EST 97 süsteemis. Nende objektide, millel puudub EELIS-e kood, asukohta näitav kaart on protokolli lisa 3.

Tabel 4. Saarte parandatud nimed

Jrk	Vana nimi	Uus nimi	Rühmanimi	Nimeobjekti liik	Koordinaadid		EELIS-e kood	Otsus
					x	y		
1	Aavikurava	Anerava		saarestik, saar, laid, kare, maa, rahu	6463143	500784	226851761	Parandada
2	Ahvenarahu	Kibuvitsalaid		saarestik, saar, laid, kare, maa, rahu	6457332	414366	-2012318721	Parandada
3	Alaselaid	Jaagulaid		saarestik, saar, laid, kare, maa, rahu	6463074	433337	-1232261627	Parandada
4	Anikare	Anõkarõ		madal, kari, rahu, kuiv	6449307	497399		Parandada
5	Annelaid	Anelaid		saarestik, saar, laid, kare, maa, rahu	6464030	433516	-154602076	Parandada
6	Argikare	Siutsilm		saarestik, saar, laid, kare, maa, rahu	6493265	450151	-312892203	Parandada
7	Härglaid	Salarahu		saarestik, saar, laid, kare, maa, rahu	6512393	482207	-888097878	Parandada
8	Kakussaarelaid	Kakas laid		saarestik, saar, laid, kare, maa, rahu	6463184	432996	438042271	Parandada
9	Kassari	Kassari saar		saarestik, saar, laid, kare, maa, rahu	6517455	431960	1770697376	Parandada
10	Keedukuiv	Köödukuiv		saarestik, saar, laid, kare, maa, rahu	6450727	416053	-1661477727	Parandada
11	Ketulaid	Ketas laid		saarestik, saar, laid, kare, maa, rahu	6463619	433549	-527526901	Parandada
12	Kibislaid	Kives laid		saarestik, saar, laid, kare, maa, rahu	6463483	433477	-219610326	Parandada
13	Kustase rahu	Ärmarahu		saarestik, saar, laid, kare, maa, rahu	6520899	472035	-511722331	Parandada
14	Kõpussaare nasu	Kapussaare nasu		saarestik, saar, laid, kare, maa, rahu	6489320	449906	788397632	Parandada
15	Kändmarahu	Orikalaid	Varbla laiud	saarestik, saar, laid, kare, maa, rahu	6480522	480149	224156306	Parandada
16	Käärikusaar	Käärikulaid		saarestik, saar, laid, kare, maa, rahu	6454272	420948	-846648100	Parandada
17	Lambakare	Poistekare		saarestik, saar, laid, kare, maa, rahu	6491438	447390	-1528131178	Parandada
18	Liesrava	Liesrava		madal, kari, rahu, kuiv	6450560	493973		Parandada
19	Moori säär	Moori säär		neem, nina, nukk, ots	6505566	470693		Parandada
20	Mändalaid	Männilaid		saarestik, saar, laid, kare, maa, rahu	6463902	433610	-1101400058	Parandada
21	Nigulanav	Nigula nav		saarestik, saar, laid, kare, maa, rahu	6465083	437738	637664682	Parandada
22	Nonnirahu	Ohakalaid		saarestik, saar, laid, kare, maa, rahu	6457403	414480	-1137200727	Parandada
23	Orikalaid	Kändmalaid	Varbla laiud	saarestik, saar, laid, kare, maa, rahu	6480143	480162	-1000290187	Parandada
24	Osmussaar	Osmussaar / Odensholm		saarestik, saar, laid, kare, maa, rahu	6572445	465429	157368597	Lisada rööpnimi
25	Poolvärk	Polvergimadal		saarestik, saar, laid, kare, maa, rahu	6493452	471793	454881024	Parandada

26	Potissepalaid	Rohilaid		saarestik, saar, laid, kare, maa, rahu	6463286	433489	-243905939	Parandada
27	Põntsulaid	Põntsilaid	Varbla laiud	saarestik, saar, laid, kare, maa, rahu	6479103	480523	-926495984	Parandada
28	Rattalaid	Neljasilmalaid		saarestik, saar, laid, kare, maa, rahu	6463649	433396	380409913	Parandada
29	Roolaid	Sepamaa laid		saarestik, saar, laid, kare, maa, rahu	6456493	414192	1305450053	Parandada
30	Ruhnu saar	Ruhnu saar / Runõ		saarestik, saar, laid, kare, maa, rahu	6406974	455000	-483163046	Lisada rööpnimi
31	Sagura rava	Sagura rava		madal, kari, rahu, kuiv	6450300	493895		Parandada
32	Seasaar	Seasaar / Mäln		saarestik, saar, laid, kare, maa, rahu	6541707	464731	614698208	Lisada rööpnimi
33	Sepalaid	Labulaid		saarestik, saar, laid, kare, maa, rahu	6463124	433204	-574853023	Parandada
34	Sepamaa laid	Nonnirahu		saarestik, saar, laid, kare, maa, rahu	6456926	414438	729906644	Parandada
35	Sorgu kakar	Sorgukakra ots		saarestik, saar, laid, kare, maa, rahu	6449482	511558	1988957952	Parandada
36	Suurilaid	Kõbajalaid		saarestik, saar, laid, kare, maa, rahu	6494747	471121	896049849	Parandada
37	Suur-Pakri saar	Suur-Pakri saar / Stora Rågö		saarestik, saar, laid, kare, maa, rahu	6576422	494678	-1843159156	Lisada rööpnimi
38	Tikkilaid	Pitklaid		saarestik, saar, laid, kare, maa, rahu	6463949	433332	-1937154470	Parandada
39	Ulassaar	Ulassaar / Olasäurn		saarestik, saar, laid, kare, maa, rahu	6541194	466438	1715310853	Lisada rööpnimi
40	Virulaid	Viirelaid		saarestik, saar, laid, kare, maa, rahu	6463356	432788	1661014848	Parandada
41	Vormsi saar	Vormsi saar / Ormsö		saarestik, saar, laid, kare, maa, rahu	6540854	457044	1917502590	Lisada rööpnimi
42	Vörgukare	Tepukare		saarestik, saar, laid, kare, maa, rahu	6470443	444448	1409923840	Parandada
43	Vörguraba	Väikeraba		saarestik, saar, laid, kare, maa, rahu	6466221	489969	-1250782720	Parandada
44	Vörklaid	Nootlaid		saarestik, saar, laid, kare, maa, rahu	6463019	432611	1569775872	Parandada
45	Väike Kasvaed	Pisike Kasvalaid		saarestik, saar, laid, kare, maa, rahu	6472635	445281	-1001704784	Parandada
46	Väike Pudurahu	Väike Pudurahu		neem, nina, nukk, ots	6522772	465138		Parandada
47	Väike Roolaid	Roolaid		saarestik, saar, laid, kare, maa, rahu	6457293	414051	-56094538	Parandada
48	Väike-Pakri saar	Väike-Pakri saar / Lilla Rågö		saarestik, saar, laid, kare, maa, rahu	6577649	498334	-660941923	Lisada rööpnimi
49	Väike-Tjuka saar	Väike-Tjuka saar / Lilltjuka		saarestik, saar, laid, kare, maa, rahu	6544757	461650	1831714343	Lisada rööpnimi
50	Ämmukare	Ämmunasu		madal, kari, rahu, kuiv	6471020	444432		Parandada
51	Ärmarahu	Kustase rahu		saarestik, saar, laid, kare, maa, rahu	6521286	472276	389048066	Parandada

Koordinaadid on esitatud L-EST 97 süsteemis. Nende objektide, millel puudub EELIS-e kood, asukohta näitav kaart on protokollis lisas 4.

Tabel 5. Saarte kehtetuks tunnistatavad nimed

Jrk	Nimi	Rühmanimi	Nimeobjekti liik	Koordinaadid		EELIS-e kood
				x	y	
1	Kanalaid		saarestik, saar, laid, kare, maa, rahu	6486702	479368	-1035118592
2	Ketulaid	Mustakivinasvad	saarestik, saar, laid, kare, maa, rahu	6463619	433549	-527526901
3	Kõbajalaid		saarestik, saar, laid, kare, maa, rahu	6511736	480033	218935296
4	Liia saar		saarestik, saar, laid, kare, maa, rahu	6521901	465201	29287059
5	Lombimaa		saarestik, saar, laid, kare, maa, rahu	6418716	383761	
6	Männilaid		saarestik, saar, laid, kare, maa, rahu	6463619	433549	-2075309469
7	Neljasilmalaid		saarestik, saar, laid, kare, maa, rahu	6463837	433147	1936355795

8	nimetu	Pärnu lee	saarestik, saar, laid, kare, maa, rahu	6466297	533497	-1004823040
9	nimetu	Varbla laiud	saarestik, saar, laid, kare, maa, rahu	6480108	479496	-1609462016
10	nimetu	Matsalu mättad	saarestik, saar, laid, kare, maa, rahu	6514945	484843	-256048384
11	nimetu		saarestik, saar, laid, kare, maa, rahu	6478731	451167	2140559365
12	nimetu		saarestik, saar, laid, kare, maa, rahu	6602443	639356	-1299502080
13	nimetu		saarestik, saar, laid, kare, maa, rahu	6522092	466883	157874639
14	nimetu		saarestik, saar, laid, kare, maa, rahu	6453047	506949	691729920
15	nimetu	Rohukarid	saarestik, saar, laid, kare, maa, rahu	6610753	555802	-1708871271
16	nimetu	Rohukarid	saarestik, saar, laid, kare, maa, rahu	6610888	555615	928784004
17	nimetu	Rohukarid	saarestik, saar, laid, kare, maa, rahu	6610924	555674	1953838447
18	nimetu	Rohukarid	saarestik, saar, laid, kare, maa, rahu	6610829	555635	960671206
19	nimetu	Rohukarid	saarestik, saar, laid, kare, maa, rahu	6610827	555918	-1952713419
20	nimetu	Tapurla karid	saarestik, saar, laid, kare, maa, rahu	6609738	588233	1207030258
21	nimetu	Tapurla karid	saarestik, saar, laid, kare, maa, rahu	6609809	588102	-1628539975
22	nimetu	Tapurla karid	saarestik, saar, laid, kare, maa, rahu	6609684	588267	1978238756
23	nimetu	Tapurla karid	saarestik, saar, laid, kare, maa, rahu	6609591	588426	445368064
24	nimetu	Tapurla karid	saarestik, saar, laid, kare, maa, rahu	6609725	588258	-1636361899
25	nimetu		saarestik, saar, laid, kare, maa, rahu	6522374	466419	15048646
26	nimetu		saarestik, saar, laid, kare, maa, rahu	6484502	479647	1153633536
27	nimetu		saarestik, saar, laid, kare, maa, rahu	6521160	465987	-286401551
28	nimetu	Alvi nasvad	saarestik, saar, laid, kare, maa, rahu	6466255	438117	1920204203
29	nimetu	Hülgerahu	saarestik, saar, laid, kare, maa, rahu	6533907	463725	-1135628800
30	nimetu	Hülgerahu	saarestik, saar, laid, kare, maa, rahu	6534484	463417	-992216320
31	nimetu	Hülgerahu	saarestik, saar, laid, kare, maa, rahu	6534183	463584	420190208
32	nimetu	Hülgerahu	saarestik, saar, laid, kare, maa, rahu	6533843	463785	-1360545536
33	nimetu	Papilaiu rahud	saarestik, saar, laid, kare, maa, rahu	6505327	465374	-1231755264
34	nimetu	Papilaiu rahud	saarestik, saar, laid, kare, maa, rahu	6504346	465406	1971325696
35	nimetu	Papilaiu rahud	saarestik, saar, laid, kare, maa, rahu	6504410	465792	1158324736
36	nimetu	Papilaiu rahud	saarestik, saar, laid, kare, maa, rahu	6504384	465312	553546690
37	nimetu	Pätsurahu	saarestik, saar, laid, kare, maa, rahu	6472641	379313	1139301741
38	nimetu	Rusulao nasu	saarestik, saar, laid, kare, maa, rahu	6477699	451671	1013412283
39	nimetu	Kajakarahud	saarestik, saar, laid,	6540467	477830	-616952576

			kare, maa, rahu			
40	Peetri sadama lainemurdja		saarestik, saar, laid, kare, maa, rahu	6591125	541634	-864457216
41	puudub	Luõmarava	saarestik, saar, laid, kare, maa, rahu	6448211	497630	-336807168
42	Rootutt		saarestik, saar, laid, kare, maa, rahu	6466494	487969	-1373047872
43	Ruirahu	Varbla laiud	saarestik, saar, laid, kare, maa, rahu	6479914	480106	1495316224
44	Sorgu latv		saarestik, saar, laid, kare, maa, rahu	6448019	511599	-500450560
45	Vestilaid		saarestik, saar, laid, kare, maa, rahu	6485918	480148	-812445181

Koordinaadid on esitatud L-EST 97 süsteemis. Nende objektide, millel puudub EELIS-e kood, asukohta näitav kaart on protokolli lisas 5.

Tabel 6. Probleemsete kohanimedega liigisõnaga ja liigisõnata nimekirja kinnitamine

EHA- i tunnus	Nimeobjekti liik	Parandatud nimi	Endine nimi
4506	asustusüksus	Harju maakond, Anija vald, Looküla	Looküla küla
7068	asustusüksus	Harju maakond, Anija vald, Rooküla	Rooküla küla
8783	asustusüksus	Harju maakond, Jõelähtme vald, Uusküla	Uusküla küla
4112	asustusüksus	Harju maakond, Keila vald, Laoküla	Laoküla küla
6528	asustusüksus	Harju maakond, Keila vald, Põllküla	Põllküla küla
5125	asustusüksus	Harju maakond, Kiili vald, Mõisaküla	Mõisaküla küla
2690	asustusüksus	Harju maakond, Kose vald, Kantküla	Kantküla küla
6053	asustusüksus	Harju maakond, Kose vald, Paunküla	Paunküla küla
7963	asustusüksus	Harju maakond, Kose vald, Sääsküla	Sääsküla küla
3343	asustusüksus	Harju maakond, Kuusalu vald, Kolgaküla	Kolkaküla küla
9014	asustusüksus	Harju maakond, Kuusalu vald, Vanaküla	Vanaküla küla
9401	asustusüksus	Harju maakond, Nissi vald, Viruküla	Viruküla küla
1221	asustusüksus	Harju maakond, Padise vald, Altküla	Altküla küla
7856	asustusüksus	Harju maakond, Padise vald, Suurküla	Suurküla küla
2353	asustusüksus	Harju maakond, Rae vald, Järveküla	Järveküla küla
6240	asustusüksus	Harju maakond, Rae vald, Pildiküla	Pildiküla küla
9202	asustusüksus	Harju maakond, Rae vald, Veneküla	Veneküla küla
784	omavalitsus	Harju maakond, Tallinn	Tallinna
9231	asustusüksus	Harju maakond, Vasalemma vald, Vesiküla	Vesiküla küla
4064	asustusüksus	Harju maakond, Viimsi vald, Laiaküla	Laiaküla küla
4618	asustusüksus	Harju maakond, Viimsi vald, Lõunaküla / Storbyn	Lõunaküla / Storbyn küla
8039	asustusüksus	Harju maakond, Viimsi vald, Tagaküla / Bakbyn	Tagaküla / Bakbyn küla
9619	asustusüksus	Harju maakond, Viimsi vald, Väikeheinamaa küla / Lillängin	Väikeheinamaa / Lillängin küla
3976	asustusüksus	Hiiu maakond, Emmaste vald, Külaküla	Külaküla küla
6801	asustusüksus	Hiiu maakond, Emmaste vald, Rannaküla	Rannaküla küla
6972	asustusüksus	Hiiu maakond, Emmaste vald, Riidaküla	Riidaküla küla
4890	asustusüksus	Hiiu maakond, Hiiu vald, Metsaküla	Metsaküla küla
5649	asustusüksus	Hiiu maakond, Hiiu vald, Ojaküla	Ojaküla küla
1647	asustusüksus	Hiiu maakond, Käina vald, Esiküla	Esiküla küla
2227	asustusüksus	Hiiu maakond, Käina vald, Jõeküla	Jõeküla küla
4056	asustusüksus	Hiiu maakond, Käina vald, Laheküla	Laheküla küla
5183	asustusüksus	Hiiu maakond, Käina vald, Mäeküla	Mäeküla küla
5412	asustusüksus	Hiiu maakond, Käina vald, Niidiküla	Niidiküla küla
8061	asustusüksus	Hiiu maakond, Käina vald, Taguküla	Taguküla küla
1374	asustusüksus	Hiiu maakond, Pühalepa vald, Aruküla	Aruküla küla
5946	asustusüksus	Hiiu maakond, Pühalepa vald, Paluküla	Paluküla küla

6258	asustusüksus	Hiiu maakond, Pühalepa vald, Pilpaküla	Pilpaküla küla
8786	asustusüksus	Ida-Viru maakond, Alajõe vald, Uusküla	Uusküla küla
3803	asustusüksus	Ida-Viru maakond, Aseri vald, Kõrkküla	Kõrkküla küla
3621	asustusüksus	Ida-Viru maakond, Illuka vald, Kuningaküla	Kuningaküla küla
6127	asustusüksus	Ida-Viru maakond, Illuka vald, Permisküla	Permisküla küla
2616	asustusüksus	Ida-Viru maakond, Lohusuu vald, Kalmaküla	Kalmaküla küla
1140	asustusüksus	Ida-Viru maakond, Lüganuse vald, Aidu-Sooküla	Aidu-Sooküla küla
1368	asustusüksus	Ida-Viru maakond, Lüganuse vald, Aruküla	Aruküla küla
7371	asustusüksus	Ida-Viru maakond, Lüganuse vald, Salaküla	Salaküla küla
8691	asustusüksus	Ida-Viru maakond, Lüganuse vald, Uniküla	Uniküla küla
1377	asustusüksus	Ida-Viru maakond, Mäetaguse vald, Aruküla	Aruküla küla
4923	asustusüksus	Ida-Viru maakond, Mäetaguse vald, Metsküla	Metsküla küla
6767	asustusüksus	Ida-Viru maakond, Mäetaguse vald, Rajaküla	Rajaküla küla
1212	asustusüksus	Ida-Viru maakond, Toila vald, Altküla	Altküla küla
3520	asustusüksus	Ida-Viru maakond, Vaivara vald, Kudruküla	Kudruküla küla
4884	asustusüksus	Ida-Viru maakond, Vaivara vald, Meriküla	Meriküla küla
7961	asustusüksus	Järva maakond, Ambla vald, Säasküla	Säasküla küla
8097	asustusüksus	Järva maakond, Imavere vald, Tammeküla	Tammeküla küla
7521	asustusüksus	Järva maakond, Järva-Jaani vald, Seliküla	Seliküla küla
1371	asustusüksus	Järva maakond, Koeru vald, Aruküla	Aruküla küla
2230	asustusüksus	Järva maakond, Koeru vald, Jõeküla	Jõeküla küla
8858	asustusüksus	Järva maakond, Koeru vald, Vahuküla	Vahuküla küla
5193	asustusüksus	Järva maakond, Paide vald, Mäeküla	Mäeküla küla
5648	asustusüksus	Järva maakond, Paide vald, Ojaküla	Ojaküla küla
6214	asustusüksus	Järva maakond, Paide vald, Pikaküla	Pikaküla küla
5144	asustusüksus	Järva maakond, Türi vald, Karjaküla	Karjaküla küla
4897	asustusüksus	Järva maakond, Türi vald, Metsaküla	Metsaküla küla
5197	asustusüksus	Järva maakond, Türi vald, Mäeküla	Mäeküla küla
5870	asustusüksus	Jõgeva maakond, Jõgeva vald, Painküla	Painküla küla
5052	asustusüksus	Jõgeva maakond, Kasepää vald, Metsaküla	Metsaküla küla
3801	asustusüksus	Jõgeva maakond, Pajusi vald, Kõrkküla	Kõrkküla küla
5136	asustusüksus	Jõgeva maakond, Pajusi vald, Mõisaküla	Mõisaküla küla
9770	asustusüksus	Jõgeva maakond, Palamuse vald, Ännküla	Ännküla küla
2379	asustusüksus	Jõgeva maakond, Puurmani vald, Jüriküla	Jüriküla küla
7323	asustusüksus	Jõgeva maakond, Puurmani vald, Saduküla	Saduküla küla
2461	asustusüksus	Jõgeva maakond, Põltsamaa vald, Kablaküla	Kablaküla küla
2582	asustusüksus	Jõgeva maakond, Põltsamaa vald, Kaliküla	Kaliküla küla
5123	asustusüksus	Jõgeva maakond, Põltsamaa vald, Mõhküla	Mõhküla küla
6385	asustusüksus	Jõgeva maakond, Põltsamaa vald, Puduküla	Puduküla küla
3737	asustusüksus	Jõgeva maakond, Tabivere vald, Kõduküla	Kõduküla küla
2688	asustusüksus	Jõgeva maakond, Torma vald, Kantküla	Kantküla küla
2792	asustusüksus	Lääne maakond, Hanila vald, Kaseküla	Kaseküla küla
5127	asustusüksus	Lääne maakond, Hanila vald, Mõisaküla	Mõisaküla küla
6807	asustusüksus	Lääne maakond, Hanila vald, Rannaküla	Rannaküla küla
4271	asustusüksus	Lääne maakond, Kullamaa vald, Lemmikküla	Lemmikküla küla
1169	asustusüksus	Lääne maakond, Lihula vald, Alaküla	Alaküla küla
1369	asustusüksus	Lääne maakond, Lihula vald, Aruküla	Aruküla küla
7782	asustusüksus	Lääne maakond, Lihula vald, Kirikuküla	Kirikuküla küla
4929	asustusüksus	Lääne maakond, Lihula vald, Metsküla	Metsküla küla
2084	asustusüksus	Lääne maakond, Lääne-Nigula vald, Inγκüla	Inγκüla küla
4178	asustusüksus	Lääne maakond, Lääne-Nigula vald, Leediküla	Leediküla küla
5143	asustusüksus	Lääne maakond, Lääne-Nigula vald, Mõisaküla	Mõisaküla küla
7534	asustusüksus	Lääne maakond, Lääne-Nigula vald, Seljaküla	Seljaküla küla
9572	asustusüksus	Lääne maakond, Lääne-Nigula vald, Võntküla	Võntküla küla
2983	asustusüksus	Lääne maakond, Martna vald, Keskküla	Keskküla küla
4068	asustusüksus	Lääne maakond, Martna vald, Laiküla	Laiküla küla

4350	asustusüksus	Lääne maakond, Martna vald, Liivaküla	Liivaküla küla
8785	asustusüksus	Lääne maakond, Martna vald, Uusküla	Uusküla küla
9017	asustusüksus	Lääne maakond, Martna vald, Vanaküla	Vanaküla küla
1469	asustusüksus	Lääne maakond, Noarootsi vald, Aulepa küla / Dirslätt	Aulepa/Dirslätt küla
1505	asustusüksus	Lääne maakond, Noarootsi vald, Dirhami küla / Derhamn	Dirhami/Derhamn küla
1556	asustusüksus	Lääne maakond, Noarootsi vald, Einbi küla / Enby	Einbi/Enby küla
1571	asustusüksus	Lääne maakond, Noarootsi vald, Elbiku küla / Ölbäck	Elbiku/Ölbäck küla
1760	asustusüksus	Lääne maakond, Noarootsi vald, Hara küla / Harga	Hara /Harga küla
1964	asustusüksus	Lääne maakond, Noarootsi vald, Höbringi küla / Höbring	Höbringi/Höbring küla
3514	asustusüksus	Lääne maakond, Noarootsi vald, Kudani küla / Gutanäs	Kudani/Gutanäs küla
5743	asustusüksus	Lääne maakond, Noarootsi vald, Osmussaare küla / Odensholm	Osmussaare/Odensholm küla
6029	asustusüksus	Lääne maakond, Noarootsi vald, Paslepa küla / Pasklep	Paslepa/Pasklep küla
6669	asustusüksus	Lääne maakond, Noarootsi vald, Pürksi küla / Birkas	Pürksi/Birkas küla
6968	asustusüksus	Lääne maakond, Noarootsi vald, Riguldi küla / Rickul	Riguldi/Rickul küla
7077	asustusüksus	Lääne maakond, Noarootsi vald, Rooslepa küla / Roslep	Rooslepa/Roslep küla
7284	asustusüksus	Lääne maakond, Noarootsi vald, Saare küla / Lyckholm	Saare/Lyckholm küla
7760	asustusüksus	Lääne maakond, Noarootsi vald, Spithami küla / Spithamn	Spithami/Spithamn küla
7817	asustusüksus	Lääne maakond, Noarootsi vald, Sutlepa küla / Sutlep	Sutlepa/Sutlep küla
7829	asustusüksus	Lääne maakond, Noarootsi vald, Suur-Nõmmküla / Klottorp	Suur-Nõmmküla / Klottorp küla
8074	asustusüksus	Lääne maakond, Noarootsi vald, Tahu küla / Skåtanäs	Tahu/Skåtanäs küla
8187	asustusüksus	Lääne maakond, Noarootsi vald, Telise küla / Tällnäs	Telise/Tällnäs küla
8409	asustusüksus	Lääne maakond, Noarootsi vald, Tuksi küla / Bergsby	Tuksi/Bergsby küla
9011	asustusüksus	Lääne maakond, Noarootsi vald, Vanaküla / Gambyn	Vanaküla / Gambyn küla
5523	asustusüksus	Lääne maakond, Noarootsi vald, Väike-Nõmmküla / Persåker	Väike-Nõmmküla / Persåker küla
6109	asustusüksus	Lääne maakond, Nõva vald, Peraküla	Peraküla küla
6808	asustusüksus	Lääne maakond, Nõva vald, Rannaküla	Rannaküla küla
3171	asustusüksus	Lääne maakond, Ridala vald, Kiviküla	Kiviküla küla
4351	asustusüksus	Lääne maakond, Ridala vald, Liivaküla	Liivaküla küla
4883	asustusüksus	Lääne maakond, Ridala vald, Metsaküla	Metsaküla küla
5186	asustusüksus	Lääne maakond, Ridala vald, Mäeküla	Mäeküla küla
7036	asustusüksus	Lääne maakond, Ridala vald, Rohuküla	Rohuküla küla
7540	asustusüksus	Lääne maakond, Ridala vald, Sepaküla	Sepaküla küla
1463	asustusüksus	Lääne-Viru maakond, Haljala vald, Auküla	Auküla küla
3823	asustusüksus	Lääne-Viru maakond, Kadrina vald, Kõrveküla	Kõrveküla küla
6953	asustusüksus	Lääne-Viru maakond, Kadrina vald, Ridaküla	Ridaküla küla
6768	asustusüksus	Lääne-Viru maakond, Laekvere vald, Rajaküla	Rajaküla küla
2480	asustusüksus	Lääne-Viru maakond, Rakke vald, Kadiküla	Kadiküla küla
4091	asustusüksus	Lääne-Viru maakond, Rakke vald, Lammasküla	Lammasküla küla
5529	asustusüksus	Lääne-Viru maakond, Rakke vald, Nõmmküla	Nõmmküla küla
5805	asustusüksus	Lääne-Viru maakond, Rakke vald, Padaküla	Padaküla küla
1536	asustusüksus	Lääne-Viru maakond, Rakvere vald, Eesküla	Eesküla küla
2689	asustusüksus	Lääne-Viru maakond, Rägavere vald, Kantküla	Kantküla küla
3261	asustusüksus	Lääne-Viru maakond, Sõmeru vald, Kohala-Eesküla	Kohala-Eesküla küla
7925	asustusüksus	Lääne-Viru maakond, Sõmeru vald, Sämi-Tagaküla	Sämi-Tagaküla küla
8822	asustusüksus	Lääne-Viru maakond, Sõmeru vald, Vaeküla	Vaeküla küla
9099	asustusüksus	Lääne-Viru maakond, Sõmeru vald, Varudi-Altküla	Varudi-Altküla küla
9098	asustusüksus	Lääne-Viru maakond, Sõmeru vald, Varudi-Vanaküla	Varudi-Vanaküla küla
3288	asustusüksus	Lääne-Viru maakond, Tamsalu vald, Koiduküla	Koiduküla küla
4273	asustusüksus	Lääne-Viru maakond, Tamsalu vald, Lemmküla	Lemmküla küla
8754	asustusüksus	Lääne-Viru maakond, Tamsalu vald, Uudeküla	Uudeküla küla
8820	asustusüksus	Lääne-Viru maakond, Tamsalu vald, Vadiküla	Vadiküla küla
3822	asustusüksus	Lääne-Viru maakond, Tapa vald, Kõrveküla	Kõrveküla küla
5525	asustusüksus	Lääne-Viru maakond, Tapa vald, Nõmmküla	Nõmmküla küla
8787	asustusüksus	Lääne-Viru maakond, Vihula vald, Uusküla	Uusküla küla

1372	asustusüksus	Lääne-Viru maakond, Vinni vald, Aruküla	Aruküla küla
7012	asustusüksus	Lääne-Viru maakond, Vinni vald, Ristiküla	Ristiküla küla
2583	asustusüksus	Lääne-Viru maakond, Viru-Nigula vald, Kaliküla	Kaliküla küla
3179	asustusüksus	Lääne-Viru maakond, Viru-Nigula vald, Kiviküla	Kiviküla küla
5651	asustusüksus	Lääne-Viru maakond, Viru-Nigula vald, Ojaküla	Ojaküla küla
5791	asustusüksus	Lääne-Viru maakond, Viru-Nigula vald, Paasküla	Paasküla küla
5802	asustusüksus	Lääne-Viru maakond, Viru-Nigula vald, Pada-Aruküla	Pada-Aruküla küla
3878	asustusüksus	Lääne-Viru maakond, Väike-Maarja vald, Kännuküla	Kännuküla küla
4356	asustusüksus	Lääne-Viru maakond, Väike-Maarja vald, Liivaküla	Liivaküla küla
6716	asustusüksus	Lääne-Viru maakond, Väike-Maarja vald, Raeküla	Raeküla küla
1214	asustusüksus	Pärnu maakond, Halinga vald, Altküla	Altküla küla
5191	asustusüksus	Pärnu maakond, Halinga vald, Mäeküla	Mäeküla küla
5137	asustusüksus	Pärnu maakond, Halinga vald, Mõisaküla	Mõisaküla küla
6113	asustusüksus	Pärnu maakond, Halinga vald, Pereküla	Pereküla küla
7108	asustusüksus	Pärnu maakond, Halinga vald, Rukkiküla	Rukkiküla küla
7541	asustusüksus	Pärnu maakond, Halinga vald, Sepaküla	Sepaküla küla
3508	asustusüksus	Pärnu maakond, Häädemeeste vald, Krundiküla	Krundiküla küla
7706	asustusüksus	Pärnu maakond, Häädemeeste vald, Sooküla	Sooküla küla
4381	asustusüksus	Pärnu maakond, Kihnu vald, Linaküla	Linaküla küla
7089	asustusüksus	Pärnu maakond, Kihnu vald, Rootsiküla	Rootsiküla küla
2648	asustusüksus	Pärnu maakond, Saarde vald, Kanaküla	Kanaküla küla
9650	asustusüksus	Pärnu maakond, Saarde vald, Väljaküla	Väljaküla küla
2132	asustusüksus	Pärnu maakond, Surju vald, Jaamaküla	Jaamaküla küla
6705	asustusüksus	Pärnu maakond, Surju vald, Rabaküla	Rabaküla küla
7013	asustusüksus	Pärnu maakond, Surju vald, Ristiküla	Ristiküla küla
4284	asustusüksus	Pärnu maakond, Tahkuranna vald, Lepaküla	Lepaküla küla
4892	asustusüksus	Pärnu maakond, Tahkuranna vald, Metsaküla	Metsaküla küla
6595	asustusüksus	Pärnu maakond, Tõstamaa vald, Päraküla	Päraküla küla
1366	asustusüksus	Pärnu maakond, Varbla vald, Aruküla	Aruküla küla
1814	asustusüksus	Pärnu maakond, Varbla vald, Helmküla	Helmküla küla
5247	asustusüksus	Pärnu maakond, Varbla vald, Mäliküla	Mäliküla küla
6802	asustusüksus	Pärnu maakond, Varbla vald, Rannaküla	Rannaküla küla
4891	asustusüksus	Pärnu maakond, Vändra vald, Metsaküla	Metsaküla küla
5720	asustusüksus	Pärnu maakond, Vändra vald, Oriküla	Oriküla küla
5170	asustusüksus	Põlva maakond, Ahja vald, Mõtsküla	Mõtsküla küla
7855	asustusüksus	Põlva maakond, Laheda vald, Suurküla	Suurküla küla
3755	asustusüksus	Põlva maakond, Orava vald, Kõliküla	Kõliküla küla
9015	asustusüksus	Põlva maakond, Põlva vald, Vanaküla	Vanaküla küla
7289	asustusüksus	Põlva maakond, Räpina vald, Saareküla	Saareküla küla
9599	asustusüksus	Põlva maakond, Räpina vald, Võuküla	Võuküla küla
9470	asustusüksus	Põlva maakond, Vastse-Kuuste vald, Vooreküla	Vooreküla küla
3846	asustusüksus	Rapla maakond, Kehtna vald, Käbiküla	Käbiküla küla
5947	asustusüksus	Rapla maakond, Kehtna vald, Paluküla	Paluküla küla
7461	asustusüksus	Rapla maakond, Kehtna vald, Saunaküla	Saunaküla küla
2228	asustusüksus	Rapla maakond, Käru vald, Jõeküla	Jõeküla küla
1168	asustusüksus	Rapla maakond, Märjamaa vald, Alaküla	Alaküla küla
1219	asustusüksus	Rapla maakond, Märjamaa vald, Altküla	Altküla küla
1375	asustusüksus	Rapla maakond, Märjamaa vald, Aruküla	Aruküla küla
2980	asustusüksus	Rapla maakond, Märjamaa vald, Keskküla	Keskküla küla
3844	asustusüksus	Rapla maakond, Märjamaa vald, Käbiküla	Käbiküla küla
4919	asustusüksus	Rapla maakond, Märjamaa vald, Metsküla	Metsküla küla
5826	asustusüksus	Rapla maakond, Märjamaa vald, Paeküla	Paeküla küla
7015	asustusüksus	Rapla maakond, Märjamaa vald, Risu-Suurküla	Risu-Suurküla küla
7853	asustusüksus	Rapla maakond, Märjamaa vald, Suurküla	Suurküla küla
4924	asustusüksus	Rapla maakond, Raikküla vald, Metsküla	Metsküla küla
5522	asustusüksus	Rapla maakond, Raikküla vald, Nõmmküla	Nõmmküla küla

6758	asustusüksus	Rapla maakond, Raikküla vald, Raikküla	Raikküla küla
1232	asustusüksus	Rapla maakond, Rapla vald, Alu-Metsküla	Alu-Metsküla küla
1316	asustusüksus	Rapla maakond, Rapla vald, Aranküla	Aranküla küla
3240	asustusüksus	Rapla maakond, Rapla vald, Kodila-Metsküla	Kodila-Metsküla küla
6954	asustusüksus	Rapla maakond, Rapla vald, Ridaküla	Ridaküla küla
8788	asustusüksus	Rapla maakond, Rapla vald, Uusküla	Uusküla küla
1426	asustusüksus	Saare maakond, Kaarma vald, Asuküla	Asuküla küla
3122	asustusüksus	Saare maakond, Kaarma vald, Kirikuküla	Kirikuküla küla
4053	asustusüksus	Saare maakond, Kaarma vald, Laheküla	Laheküla küla
4110	asustusüksus	Saare maakond, Kaarma vald, Laoküla	Laoküla küla
4885	asustusüksus	Saare maakond, Kaarma vald, Metsaküla	Metsaküla küla
5129	asustusüksus	Saare maakond, Kaarma vald, Mõisaküla	Mõisaküla küla
6531	asustusüksus	Saare maakond, Kaarma vald, Põlluküla	Põlluküla küla
9145	asustusüksus	Saare maakond, Kaarma vald, Vatsküla	Vatsküla küla
4886	asustusüksus	Saare maakond, Kihelkonna vald, Metsaküla	Metsaküla küla
6804	asustusüksus	Saare maakond, Kihelkonna vald, Rannaküla	Rannaküla küla
7088	asustusüksus	Saare maakond, Kihelkonna vald, Rootsiküla	Rootsiküla küla
3123	asustusüksus	Saare maakond, Kärla vald, Kirikuküla	Kirikuküla küla
3802	asustusüksus	Saare maakond, Kärla vald, Kõrkküla	Kõrkküla küla
5867	asustusüksus	Saare maakond, Kärla vald, Paiküla	Paiküla küla
4054	asustusüksus	Saare maakond, Laimjala vald, Laheküla	Laheküla küla
6806	asustusüksus	Saare maakond, Laimjala vald, Rannaküla	Rannaküla küla
7288	asustusüksus	Saare maakond, Laimjala vald, Saareküla	Saareküla küla
4922	asustusüksus	Saare maakond, Leisi vald, Metsküla	Metsküla küla
5139	asustusüksus	Saare maakond, Lümanda vald, Mõisaküla	Mõisaküla küla
6532	asustusüksus	Saare maakond, Lümanda vald, Põlluküla	Põlluküla küla
1990	asustusüksus	Saare maakond, Muhu vald, Igaküla	Igaküla küla
4058	asustusüksus	Saare maakond, Muhu vald, Laheküla	Laheküla küla
5130	asustusüksus	Saare maakond, Muhu vald, Mõisaküla	Mõisaküla küla
5524	asustusüksus	Saare maakond, Muhu vald, Nõmmküla	Nõmmküla küla
6817	asustusüksus	Saare maakond, Muhu vald, Rannaküla	Rannaküla küla
9531	asustusüksus	Saare maakond, Muhu vald, Võiküla	Võiküla küla
4345	asustusüksus	Saare maakond, Mustjala vald, Liiküla	Liiküla küla
2356	asustusüksus	Saare maakond, Orissaare vald, Järveküla	Järveküla küla
4059	asustusüksus	Saare maakond, Orissaare vald, Laheküla	Laheküla küla
5214	asustusüksus	Saare maakond, Orissaare vald, Mäeküla	Mäeküla küla
6794	asustusüksus	Saare maakond, Orissaare vald, Randküla	Randküla küla
6810	asustusüksus	Saare maakond, Orissaare vald, Rannaküla	Rannaküla küla
9657	asustusüksus	Saare maakond, Orissaare vald, Väljaküla	Väljaküla küla
4061	asustusüksus	Saare maakond, Pihtla vald, Laheküla	Laheküla küla
4894	asustusüksus	Saare maakond, Pihtla vald, Metsaküla	Metsaküla küla
6818	asustusüksus	Saare maakond, Pihtla vald, Rannaküla	Rannaküla küla
6899	asustusüksus	Saare maakond, Pihtla vald, Reeküla	Reeküla küla
9659	asustusüksus	Saare maakond, Pihtla vald, Väljaküla	Väljaküla küla
1297	asustusüksus	Saare maakond, Salme vald, Anseküla	Anseküla küla
5140	asustusüksus	Saare maakond, Salme vald, Mõisaküla	Mõisaküla küla
5134	asustusüksus	Saare maakond, Torgu vald, Mõisaküla	Mõisaküla küla
6534	asustusüksus	Saare maakond, Valjala vald, Põlluküla	Põlluküla küla
6820	asustusüksus	Saare maakond, Valjala vald, Rannaküla	Rannaküla küla
9649	asustusüksus	Saare maakond, Valjala vald, Väljaküla	Väljaküla küla
7090	asustusüksus	Tartu maakond, Alatskivi vald, Rootsiküla	Rootsiküla küla
8335	asustusüksus	Tartu maakond, Alatskivi vald, Toruküla	Toruküla küla
9645	asustusüksus	Tartu maakond, Alatskivi vald, Väljaküla	Väljaküla küla
1167	asustusüksus	Tartu maakond, Haaslava vald, Alaküla	Alaküla küla
3167	asustusüksus	Tartu maakond, Haaslava vald, Kitseküla	Kitseküla küla
3748	asustusüksus	Tartu maakond, Haaslava vald, Kõivuküla	Kõivuküla küla

5944	asustusüksus	Tartu maakond, Haaslava vald, Paluküla	Paluküla küla
8695	asustusüksus	Tartu maakond, Haaslava vald, Uniküla	Uniküla küla
3804	asustusüksus	Tartu maakond, Kambja vald, Kõrkküla	Kõrkküla küla
5194	asustusüksus	Tartu maakond, Kambja vald, Mäeküla	Mäeküla küla
7614	asustusüksus	Tartu maakond, Laeva vald, Siniküla	Siniküla küla
7962	asustusüksus	Tartu maakond, Luunja vald, Sääsküla	Sääsküla küla
9583	asustusüksus	Tartu maakond, Mäksa vald, Võruküla	Võruküla küla
2348	asustusüksus	Tartu maakond, Puhja vald, Järvaküla	Järvaküla küla
3633	asustusüksus	Tartu maakond, Puhja vald, Kureküla	Kureküla küla
6328	asustusüksus	Tartu maakond, Puhja vald, Poriküla	Poriküla küla
6955	asustusüksus	Tartu maakond, Puhja vald, Ridaküla	Ridaküla küla
2351	asustusüksus	Tartu maakond, Rannu vald, Järveküla	Järveküla küla
5393	asustusüksus	Tartu maakond, Rannu vald, Neemisküla	Neemisküla küla
3738	asustusüksus	Tartu maakond, Rõngu vald, Kõduküla	Kõduküla küla
6809	asustusüksus	Tartu maakond, Rõngu vald, Rannaküla	Rannaküla küla
7655	asustusüksus	Tartu maakond, Tartu vald, Soeküla	Soeküla küla
2659	asustusüksus	Tartu maakond, Tähtvere vald, Kandiküla	Kandiküla küla
6259	asustusüksus	Tartu maakond, Vara vald, Pilpaküla	Pilpaküla küla
3124	asustusüksus	Valga maakond, Helme vald, Kirikuküla	Kirikuküla küla
3420	asustusüksus	Valga maakond, Helme vald, Koorküla	Koorküla küla
6042	asustusüksus	Valga maakond, Helme vald, Patküla	Patküla küla
4146	asustusüksus	Valga maakond, Sangaste vald, Lauküla	Lauküla küla
4525	asustusüksus	Valga maakond, Sangaste vald, Lossiküla	Lossiküla küla
5195	asustusüksus	Valga maakond, Sangaste vald, Mäeküla	Mäeküla küla
2609	asustusüksus	Valga maakond, Taheva vald, Kalliküla	Kalliküla küla
3289	asustusüksus	Valga maakond, Taheva vald, Koikküla	Koikküla küla
9651	asustusüksus	Valga maakond, Tõlliste vald, Väjaküla	Väjaküla küla
3180	asustusüksus	Valga maakond, Õru vald, Kiviküla	Kiviküla küla
8696	asustusüksus	Valga maakond, Õru vald, Uniküla	Uniküla küla
7356	asustusüksus	Viljandi maakond, Halliste vald, Saksaküla	Saksaküla küla
1868	asustusüksus	Viljandi maakond, Karksi vald, Hirmuküla	Hirmuküla küla
3837	asustusüksus	Viljandi maakond, Karksi vald, Kõvaküla	Kõvaküla küla
4893	asustusüksus	Viljandi maakond, Karksi vald, Metsaküla	Metsaküla küla
7211	asustusüksus	Viljandi maakond, Karksi vald, Mäeküla	Mäeküla küla
9780	asustusüksus	Viljandi maakond, Karksi vald, Äriküla	Äriküla küla
5763	asustusüksus	Viljandi maakond, Kolga-Jaani vald, Otiküla	Otiküla küla
6429	asustusüksus	Viljandi maakond, Kõpu vald, Punaküla	Punaküla küla
7550	asustusüksus	Viljandi maakond, Kõpu vald, Seruküla	Seruküla küla
4925	asustusüksus	Viljandi maakond, Suure-Jaani vald, Metsküla	Metsküla küla
5196	asustusüksus	Viljandi maakond, Suure-Jaani vald, Mäeküla	Mäeküla küla
6596	asustusüksus	Viljandi maakond, Suure-Jaani vald, Päraküla	Päraküla küla
2355	asustusüksus	Viljandi maakond, Tarvastu vald, Järveküla	Järveküla küla
2685	asustusüksus	Viljandi maakond, Tarvastu vald, Kannuküla	Kannuküla küla
2229	asustusüksus	Viljandi maakond, Viljandi vald, Jõeküla	Jõeküla küla
2996	asustusüksus	Viljandi maakond, Viljandi vald, Kibeküla	Kibeküla küla
3711	asustusüksus	Viljandi maakond, Viljandi vald, Kuudeküla	Kuudeküla küla
5201	asustusüksus	Viljandi maakond, Viljandi vald, Mäeltküla	Mäeltküla küla
6956	asustusüksus	Viljandi maakond, Viljandi vald, Ridaküla	Ridaküla küla
7143	asustusüksus	Viljandi maakond, Viljandi vald, Ruudiküla	Ruudiküla küla
7290	asustusüksus	Viljandi maakond, Viljandi vald, Saareküla	Saareküla küla
8507	asustusüksus	Viljandi maakond, Viljandi vald, Tõnuküla	Tõnuküla küla
8522	asustusüksus	Viljandi maakond, Viljandi vald, Tõrreküla	Tõrreküla küla
9305	asustusüksus	Viljandi maakond, Viljandi vald, Viisuküla	Viisuküla küla
5440	asustusüksus	Võru maakond, Lasva vald, Noodasküla	Noodasküla küla
6107	asustusüksus	Võru maakond, Lasva vald, Peraküla	Peraküla küla
7707	asustusüksus	Võru maakond, Lasva vald, Sooküla	Sooküla küla

4872	asustusüksus	Võru maakond, Meremäe vald, Mereküla küla	Mereküla küla
4956	asustusüksus	Võru maakond, Misso vald, Missoküla küla	Missoküla küla
2358	asustusüksus	Võru maakond, Rõuge vald, Järveküla küla	Järveküla küla
7930	asustusüksus	Võru maakond, Rõuge vald, Säna / Säna küla	Säna/Säna küla
1163	asustusüksus	Võru maakond, Sõmerpalu vald, Alaküla küla	Alaküla küla
5188	asustusüksus	Võru maakond, Sõmerpalu vald, Mäeküla küla	Mäeküla küla
6431	asustusüksus	Võru maakond, Sõmerpalu vald, Punaküla küla	Punaküla küla
3125	asustusüksus	Võru maakond, Urvaste vald, Kirikuküla	Kirikuküla küla
1772	asustusüksus	Võru maakond, Varstu vald, Harjuküla	Harjuküla küla
2184	asustusüksus	Võru maakond, Vastseliina vald, Jeedasküla	Jeedasküla küla
5192	asustusüksus	Võru maakond, Vastseliina vald, Mäe-Kõoküla	Mäe-Kõoküla küla
8040	asustusüksus	Võru maakond, Võru vald, Tagaküla	Tagaküla küla

(allkirjastatud digitaalselt)

Väino Tõemets

kohanimenõukogu esimees