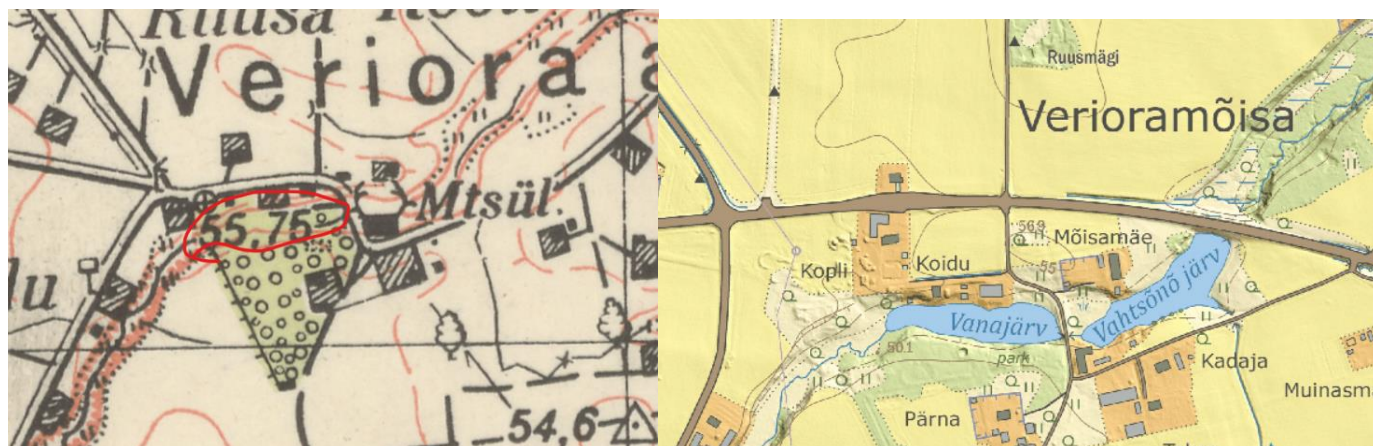


Vanajärve (Verioramõisa Vanajärve) VEE2129220 vaatlus

Vaatleja Marko Vainu, vaatluse aeg 01.08.23.

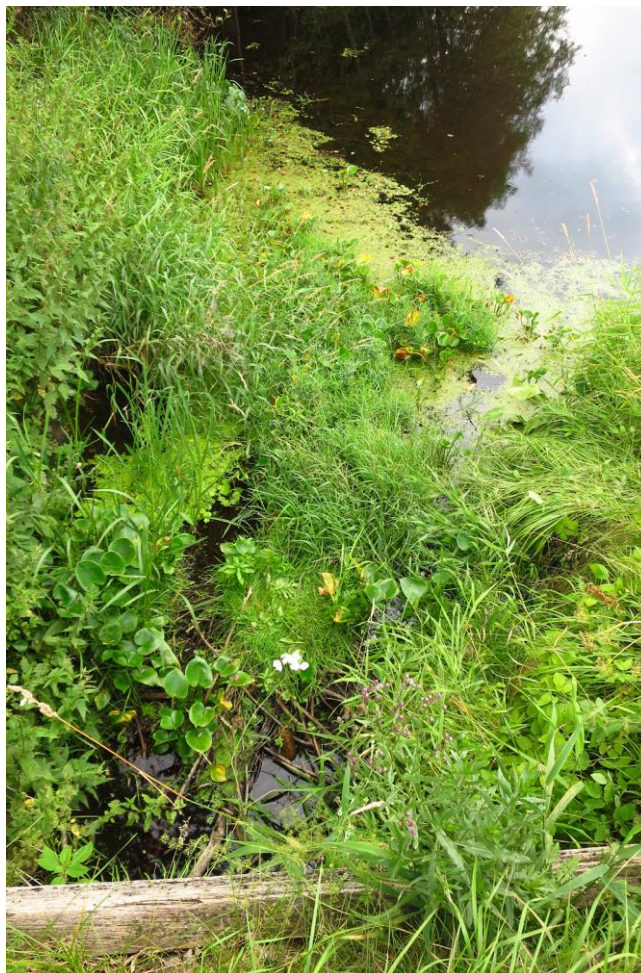
Tüüp EELISes: paisjärv, aga paisu EELISes pole. Kuigi järv asub endises mõisapargis, pole seda peal EV topol ega verstasel kaardil:



Järvest voolab läbi EELISesse kantud Verioja. Järv on olemas ja korralik:



Järve lahutab allavoolu olevast Vahtsõnõ järvest tee all olev truup. Pool truupi oli vaatluse ajal vee all ja vesi selles näiliselt seisis. Truubist meeter ülesvoolu oli mõnekümne cm kõrgune koprapais ning vesi voolas selle servast. Koprapais võib järve veetaset küll veidi tõsta, kuid ei ole järve püsimise aluseks:



Järv püsib Vahtõsõnõ järve üleval hoidva Verioramõisa paisu tõttu. Selle paisutusala ulatub truubini kui ka sellest ülesvoolu:



Vahtsõnõ järve ruumikuju võiks ETAKis kuni truubini pikendada, sest tegelikult ulatub järv sinnani.

Vahtsõnõ järve üleval hoidev Verioramõisa pais (PAIS024830) on EELISes olemas ja inventeeritud. See nägi jätkuvalt välja samasugune, nagu inventuuri ajal 2012. aastal:



Järeldus: Järve sobilik tüüp on jätkuvalt **paisjärv** ka ilma EELISes sellega seotud paisuta, kuna järv püsib allavoolu oleva järve paisu tõttu.