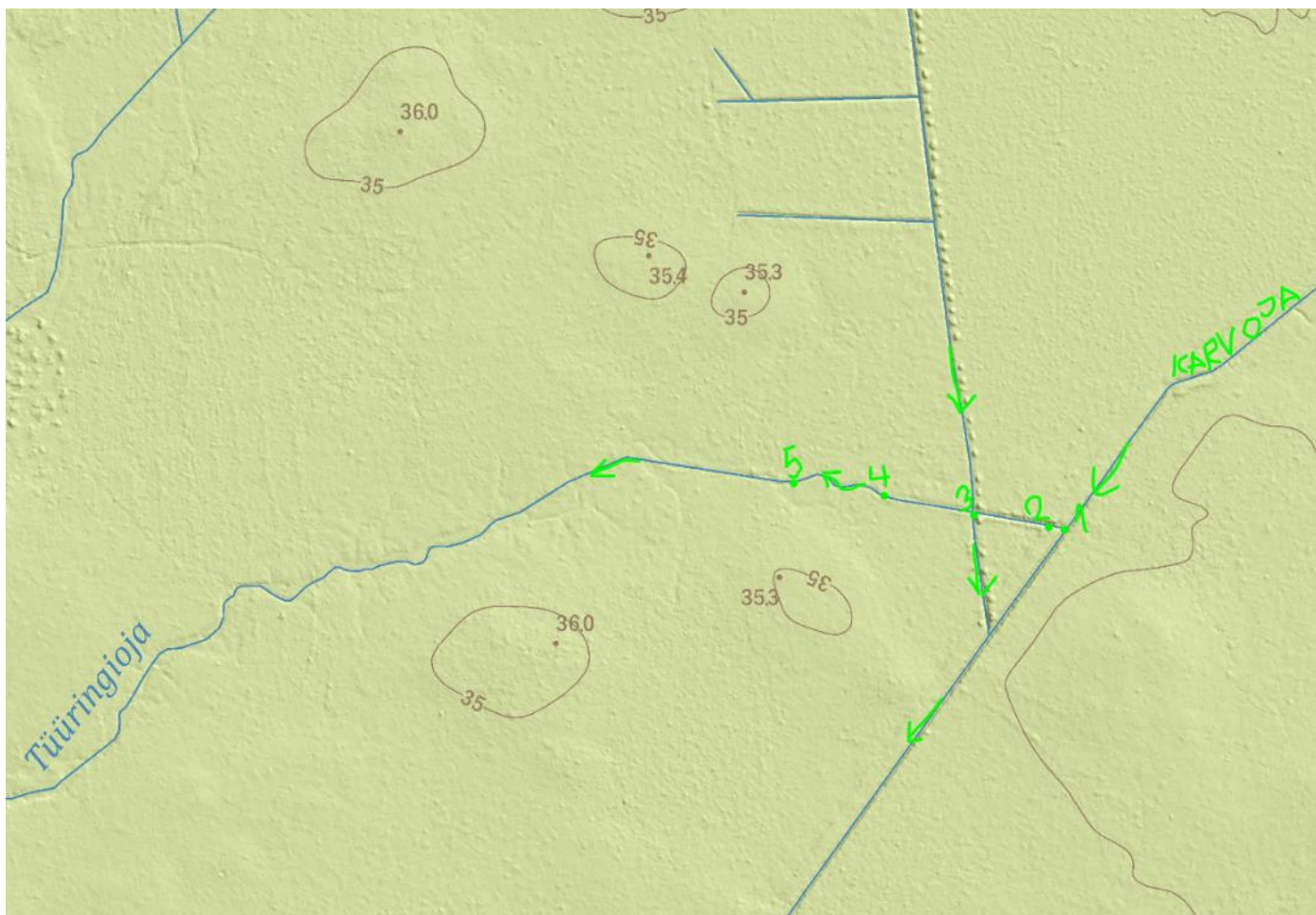
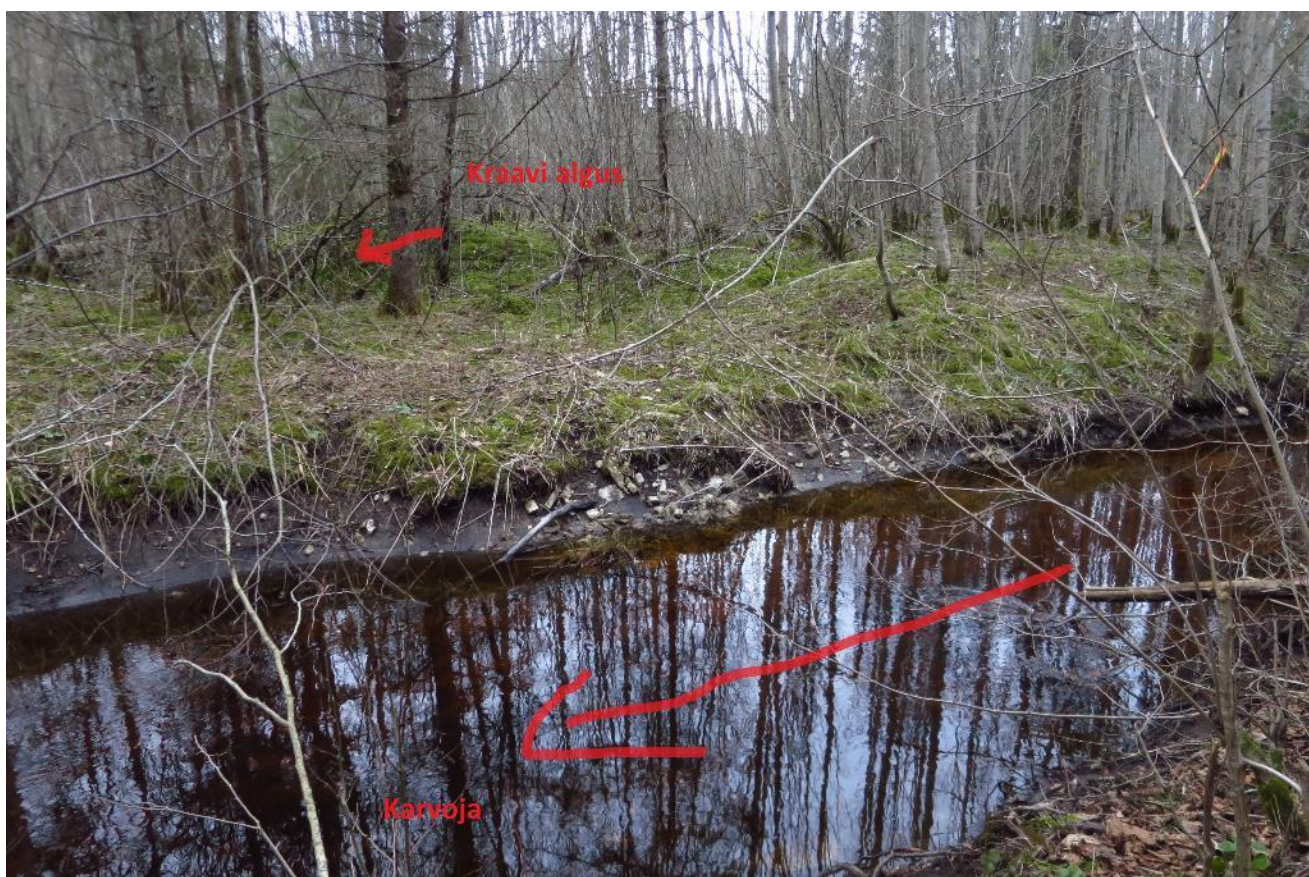


Tüüringioja lähte vaatlus

Vaatluse aeg: 11.04.2021, Marko Vainu



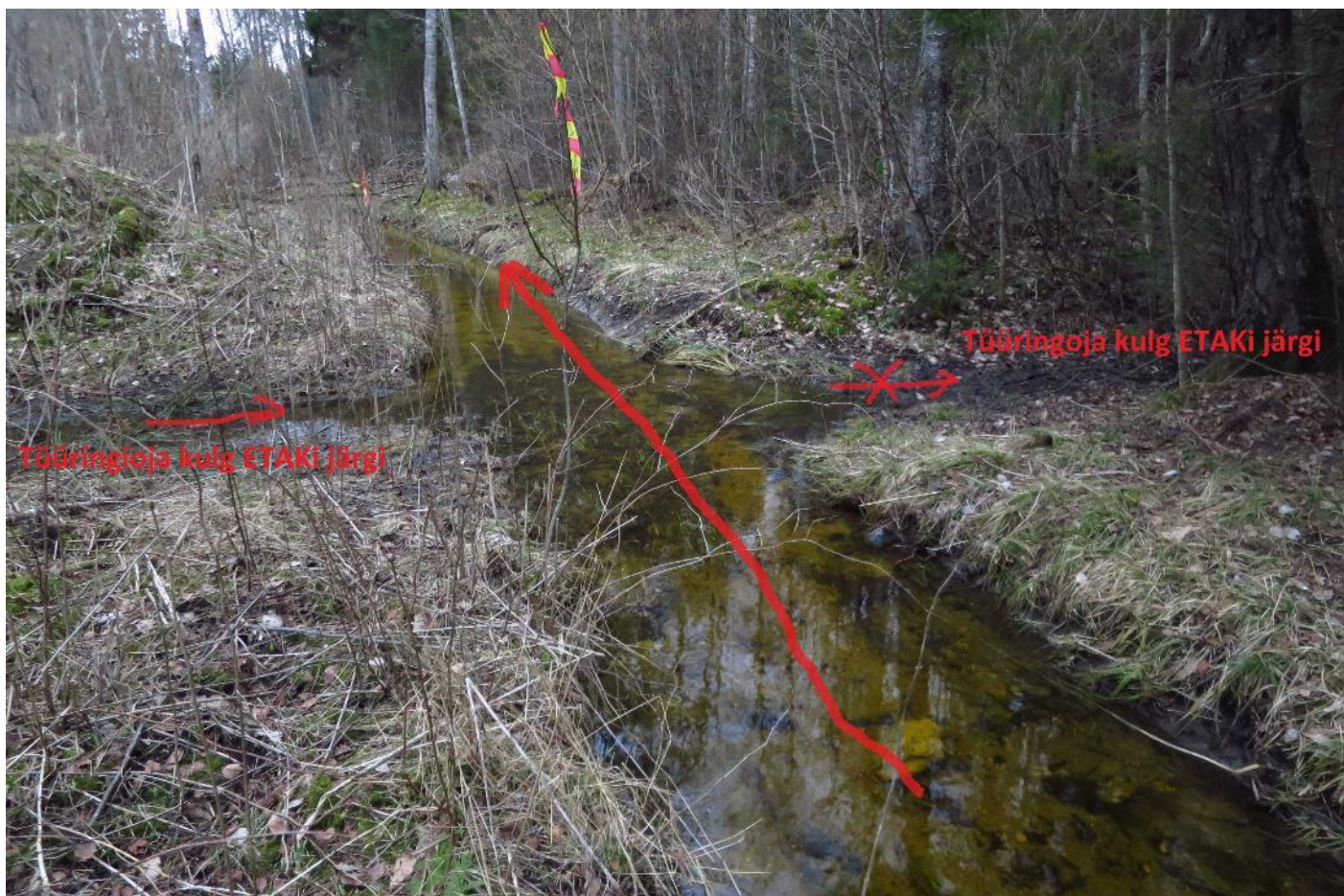
1. ETAKis Tüüringioja lähteks märgitud punktis pole isegi mitte kuiva kraavi kaudu ühendust Karvojaga. Kõrge kaldavall on vahel.



2. Tüüringioja ei alga ka kraavi alguses, sest see on esialgu kuiv, veidi aja pärast tekib küll selle põhja seisvat vett.



3. Tüüringioja ilmselt kunagise voolusängi lõikab läbi kiirevooluline kuivenduskraav, kus vesi voolab põhjast lõunasse ja suubub Karvojas. Tüüringioja ehk lääne poole ei valgu vett ka sellest.



4. Punktist 3 siiani on Tüüringioja põhimõtteline asukoht küll aimatav niiske sängi ja kohatiste loikude järgi, kuid mingigi aimatav veevool algab selles punktis. Parema kalda poolt tuleb metsa alt üks nire, mis seda voolu ka ojas tekitab. Seega sobiks oja algus märkida sellesse punkti.



5. Üsna ruttu koguneb ojasängi ojamõõtu veekogus, kuid voolamine on väga vaevuline, aga see toimub siiski.



Järeldus: Tüüringioja algus on vales kohas, õigem oleks see märkida punkti 4. Punktis 1 tuleks kraavi ruumikujule teha katkestus, et see ei oleks ühendatud Karvojaga.

