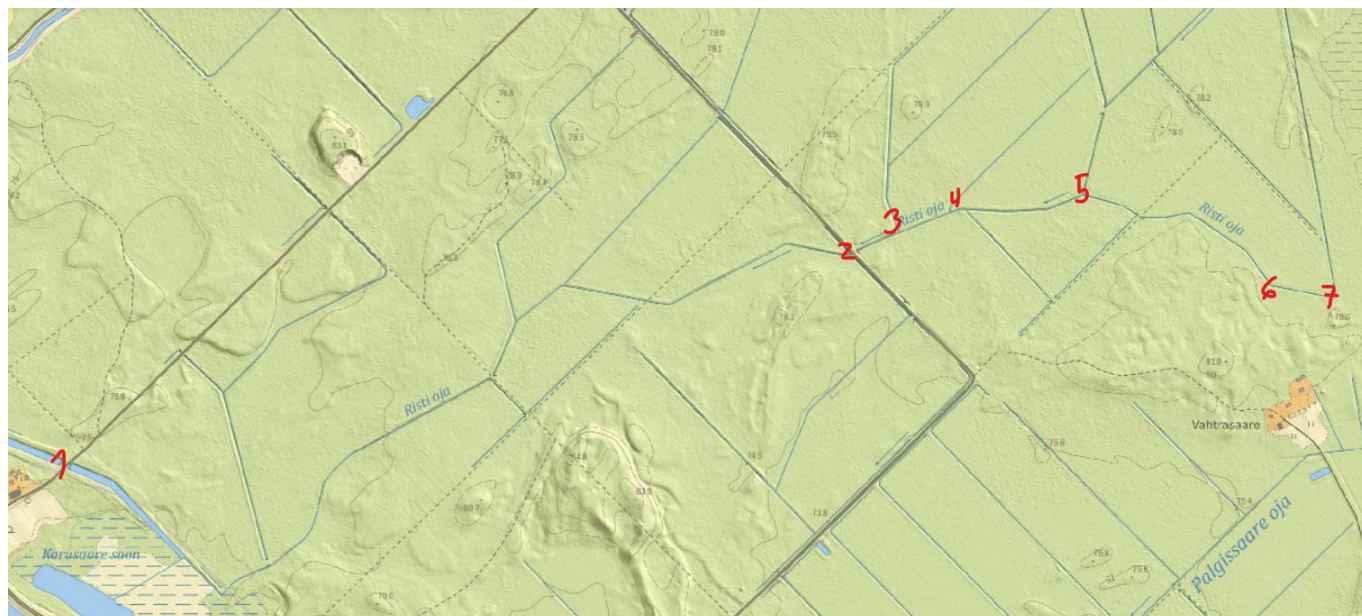


Risti oja (VEE1089800) vaatlus

Vaatluse aeg 05.05.2024. Vaatleja Marko Vainu



1. Meetrite sügavuse ja 15 m laiuse magistraalkraavi põhjas vesi voolas.





2. Tumedaveeline, lai, voolava veega kraav.



3. Loodest tuleb väiksem, tumeda veega kraav.



4. Pigem kinni kasvanud kraav. Vahetult enne oja suubumist on lahti kaevatud, nagu punktis 3, aga kaugemal on kraavis tarnad sees ja nende vahel vesi kergelt niriseb.

5. Kraavirist, kus põhjast tulev kraav on laiem, aga vesi voolab mõlemas. Raske öelda, kummas rohkem voolas, nägid välja üsna võrdsed. Mõlemad on kõvapõhjalised ja pruuni veega. Kui Risti oja lugeda jätkuvalt ojaks, võiks lähe olla siin.



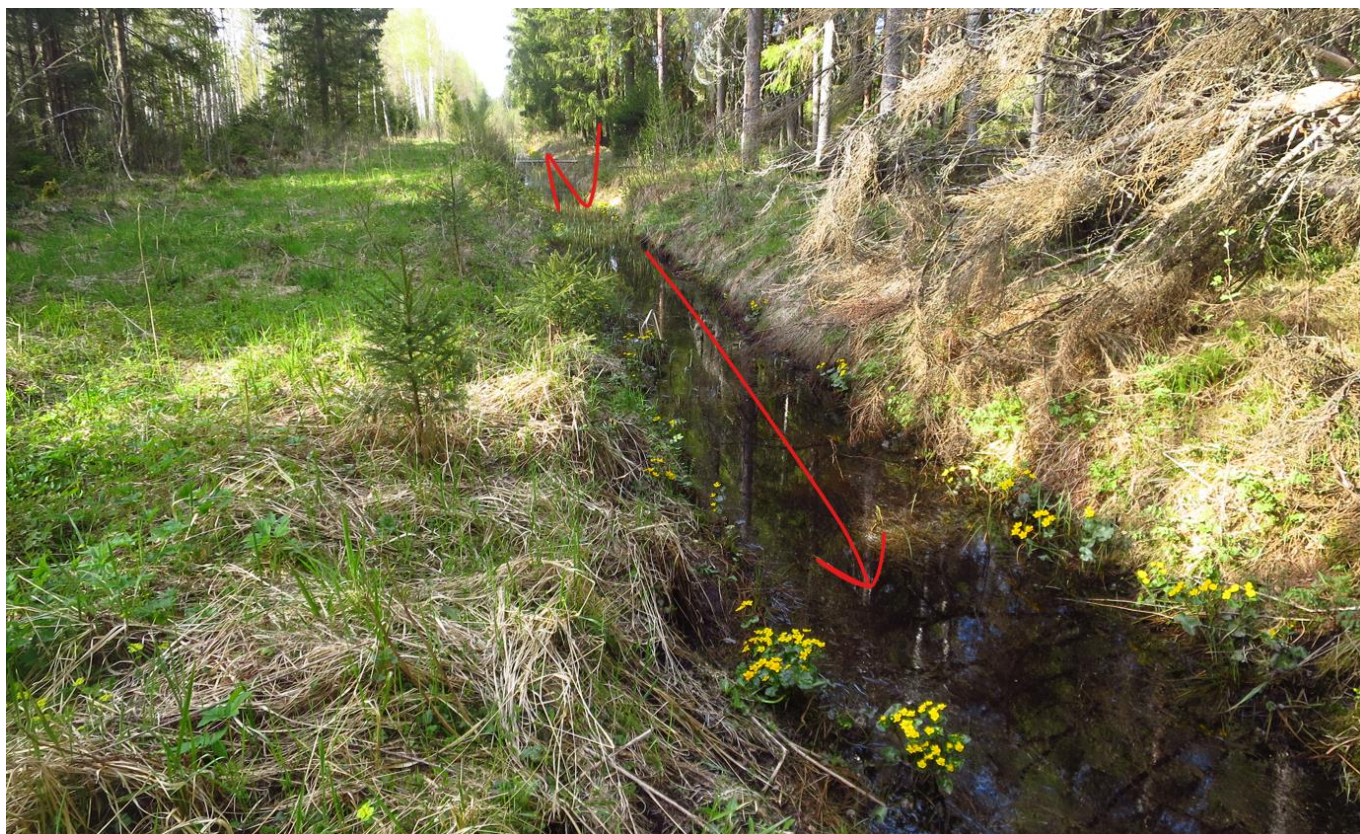




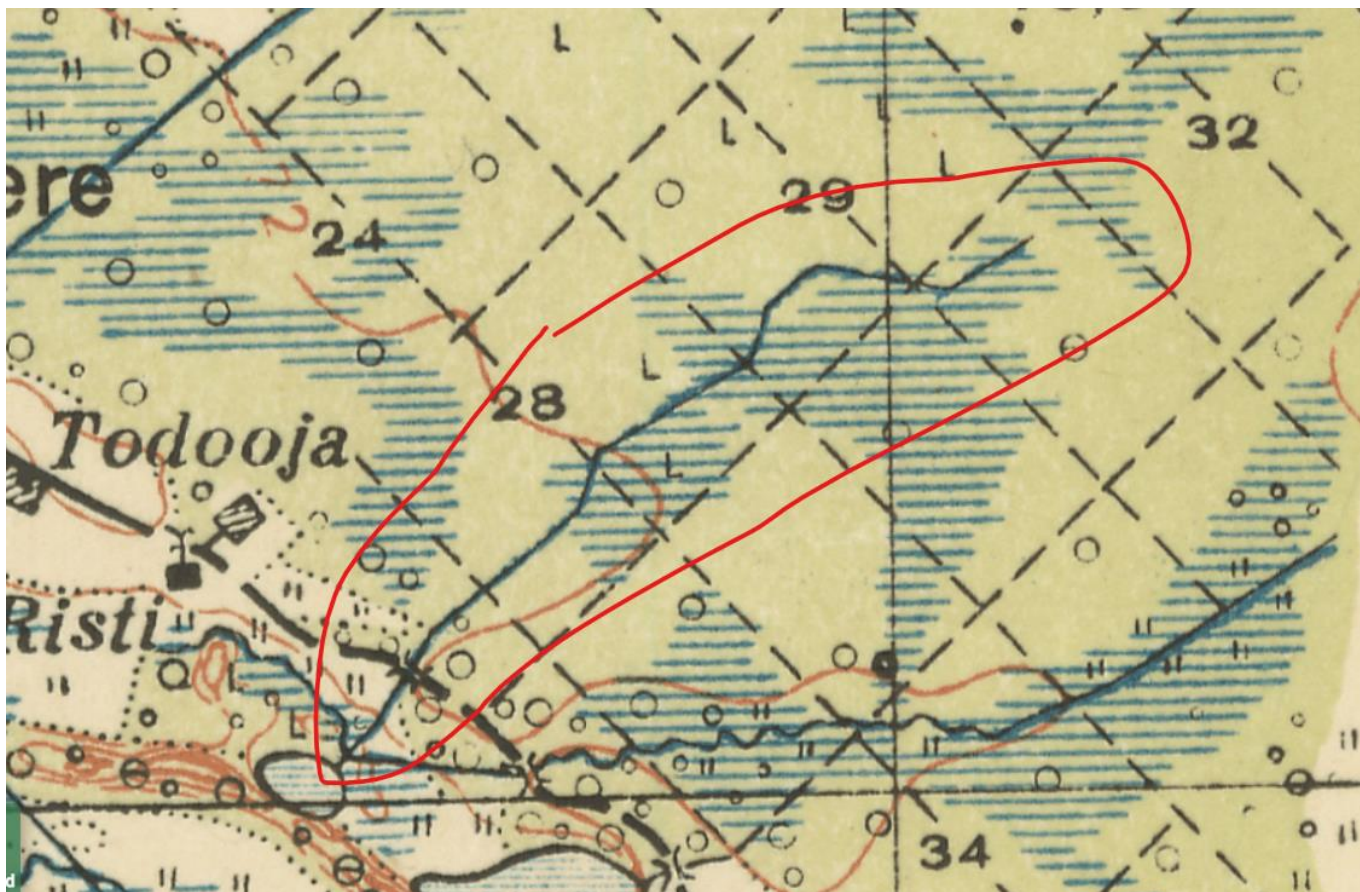
6. Ikka nagu kraav.



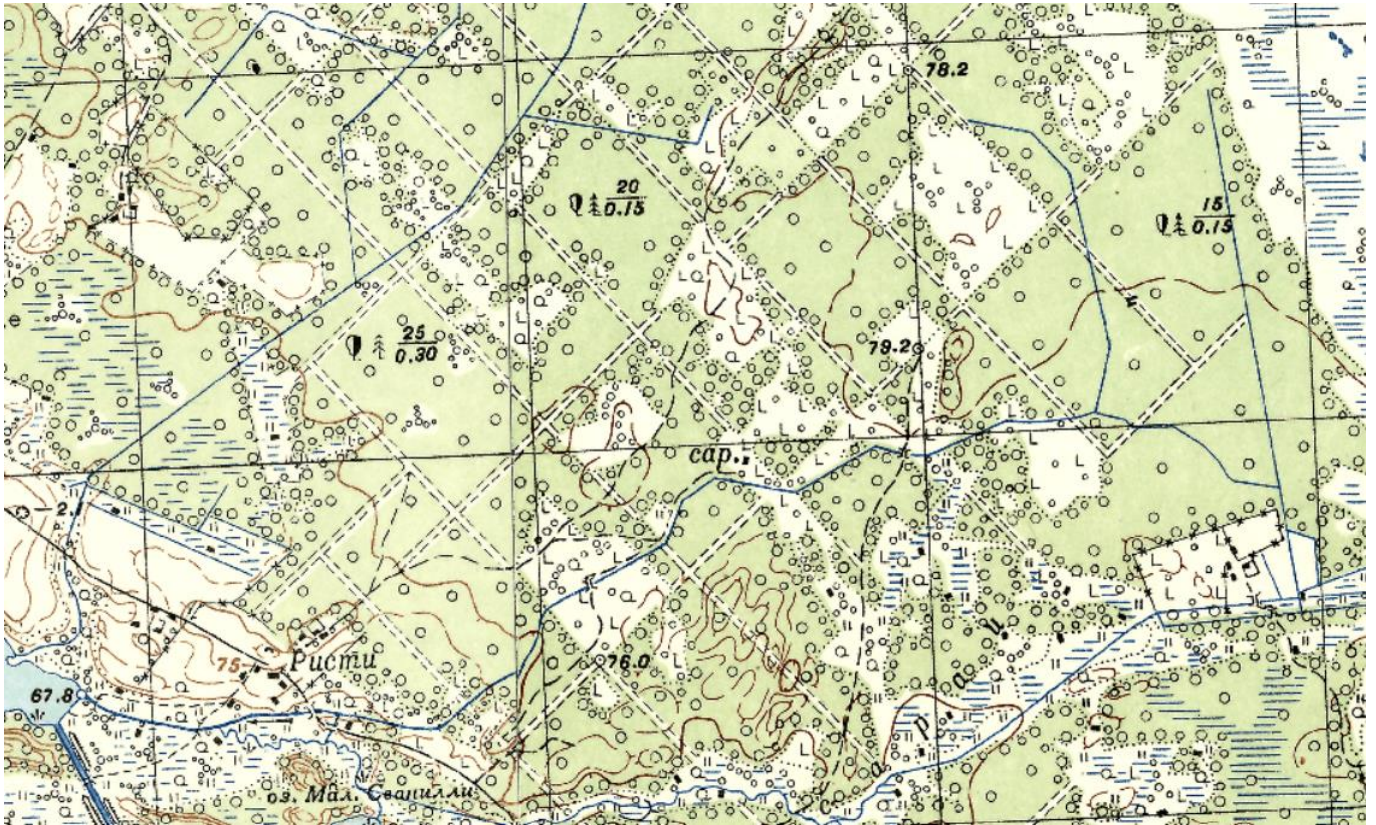
7. Kahe meetri laiune tumeda veega kraav. Vesi suurt ei voolanud. Kurvi peal pole ka midagi, mis viitaks, et kunagi on oja alguse saanud kusagilt kagu poolt.



Olukord kaartidel: Verstasele kaardile pole oja märgitud. EV 1:50 000 topokaardil on see olemas ning lähe on punktist 2 allavoolu:



1948. aasta NL 1:25 000 topokaardil on seda kujutatud juba samasuguse nurgelisena, nagu tänapäeval. Ainult alamjooks suubus praeguse Paunküla veehoidla alla jäävasse Tudre järve:



Tänapäeval on alamjooks suunatud düükri kaudu Sae-Paunküla kanali alt läbi ja sealt edasi mööda toru. Kokku voolab oja torus 700 m.

Järeldused: Ojalikus looklevas sängis voolavana pole Risti oja kujutatud ühelgi kaardil. Arvestades voolusängi nurgelist kjuu, on tõenäoline, et kunagi seal looduslik vooluveekogu siiski voolas. Tühjale kohale kaevatud kraav oleks tõenäoliselt kaevatud sirgemalt. Ebatõenäoline on aga, et oja ülemjooksuks loetav kilomeetripikkune sirge kraav mingilgi moel algupärane on. Tänapäevaks pole oja looduslikust sängist aga midagi säilinud ning see voolab kogu pikkuses ühtlase veerukaldega kraavis. Lisaks on oja alamjooks suunatud täielikult tehissängi ning 700 m pikkuselt ka torusse. Seega puuduvad argumendid selle määratlemiseks tüüpi „oja“ ning kohasem tüüp on „kraav“. Peakraaviks lugemiseks on oja valgla liiga väike, olles vaid napid 4 km². Kraavina käsitledes sobib selle lähteks praegune lähe, kuna pole lõpuni kindel, kus võis looduslik oja alguse saada.