



Saare-Liivi meretuulepargi keskkonnamõjude hindamise avalik arutelu, Pärnu

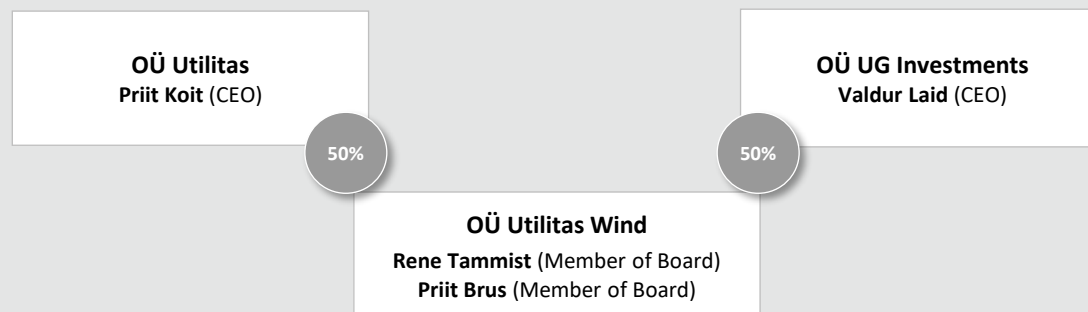
19.10.2022

Utilitas on suurim taastuvenergia tootja Eestis



Utilitas Wind on kiiresti kasvav energiaettevõtte, mis tegeleb taastuvenergia ja salvestuslahenduste projektide arendamisega Eestis, Lätis ja Leedus.

Utilitase konsolideeritud müügitulu oli 2021. aastal 161 miljonit eurot ja varade maht 486 miljonit eurot.



Saare-Liivi meretuulepargi indikatiivne ajakava



2017

Pärnu maakonnaga piirneva mereala maakonnaplaneeringu kehtestamine korraldusega nr 1-1/17/152



2021

Hoonestusloa menetluse algatamine otsusega nr 1-7/21-521



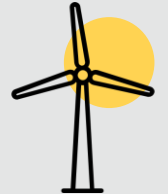
2022-2025

Keskkonnamõju hindamine, sh uuringute läbi viimine



2025-2027

Projekteerimine ja tuulepargi ehitamine



2028

Tuulepargi esimese etapi valmimine ja elektri võrku edastamine liitumisele vastavas mahus

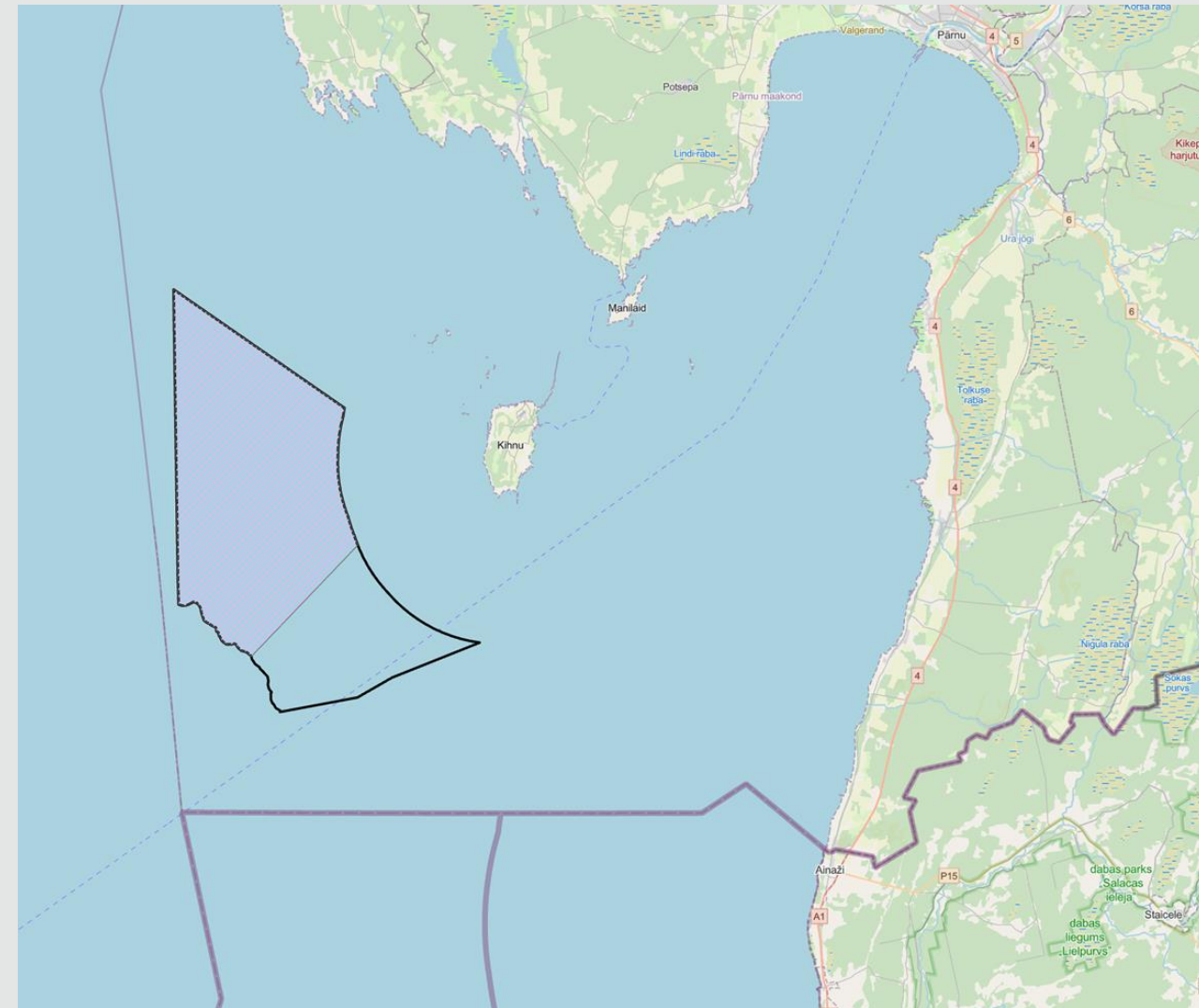
Kavandatava tegevuse kirjeldus

Asukoht ja eesmärk:

- Liivi laht, Kihnu saarest läänes.
- Planeeringuala piir on Kihnu saarest vähemalt 10 km kaugusel.

Tuulikute arv:

- KMH raames hinnatakse põhialternatiivi, milleks on kuni 160 elektrituulikut, omavahelise kaugusega umbes 1-1,25 km.
- Arenduse esimeses etapis on planeeritud püstitada, vastavalt põhivõrguettevõtte poolt väljastatud tehnilistele tingimustele, ligikaudu 80 tuulikut koguvõimsusega 1200 MW.



Kavandatava tegevuse kirjeldus

Tuulikute parameetrid:

- KMH käigus hinnatakse turbiinide nimivõimsust vahemikus 14-20 MW ning uuritav maksimaalne tipukõrgus ulatub kuni 400 m-ni.
- Hetkel suurimad avalikult avamerele pakutavad tuulikud on 14-15 MW, rootori diameetriga 220-236 m.

Vundamendi tüüp:

- Planeeritaval alal kõigub meresügavus vahemikus 10-30 m.
- Vundamendi konstruktsioonide valik sõltub merepõhja geoloogilistest uuringutest ning KMH tulemustest.



Kavandatava tegevuse kirjeldus

Veekaabelliinide süsteem ja ühendus põhivõrguga:

- Meretuulepargi käitamiseks ja toodetava elektri suunamiseks elektrivõrku on vältimatult vajalik rajada veekaabelliinide süsteem ning ühendus põhivõrguga.
- Veekaabelliini rajamisega kaasnevat võimalikke mõjusid hinnatakse käesoleva KMH raames.
- Kavandatava veekaabelliini orienteeruv pikkus meres on ca 33 km ning koridori laius on ca 6-20 m.
- Põhivõrguga liitumiseks maismaal analüüsitakse erinevaid alternatiive.

