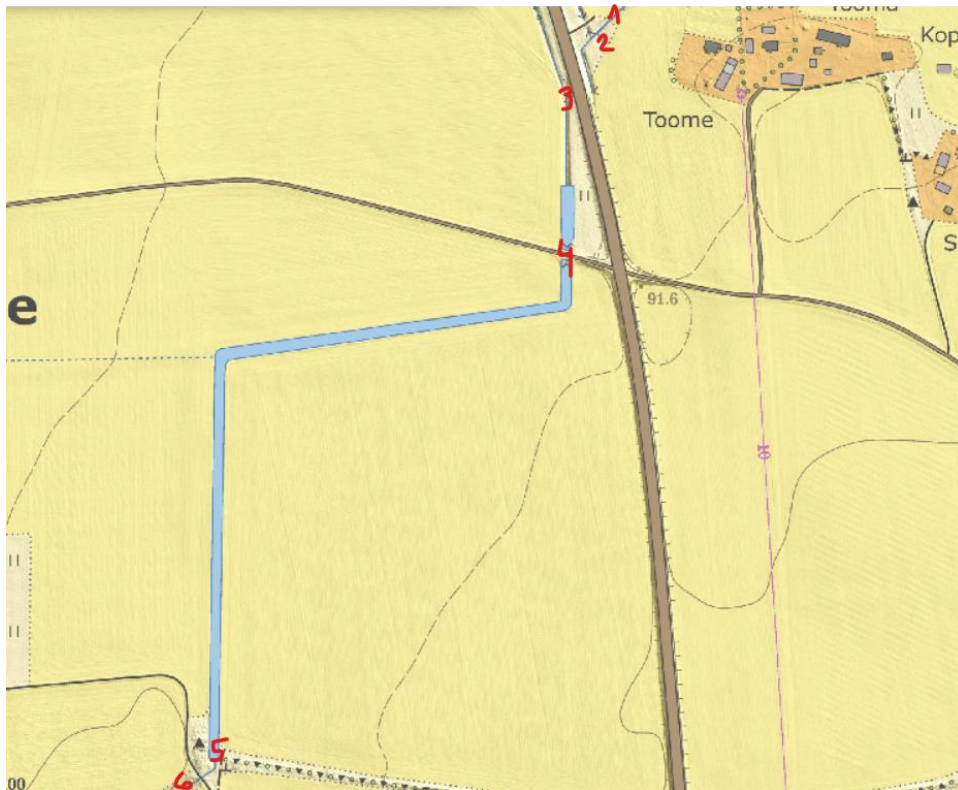
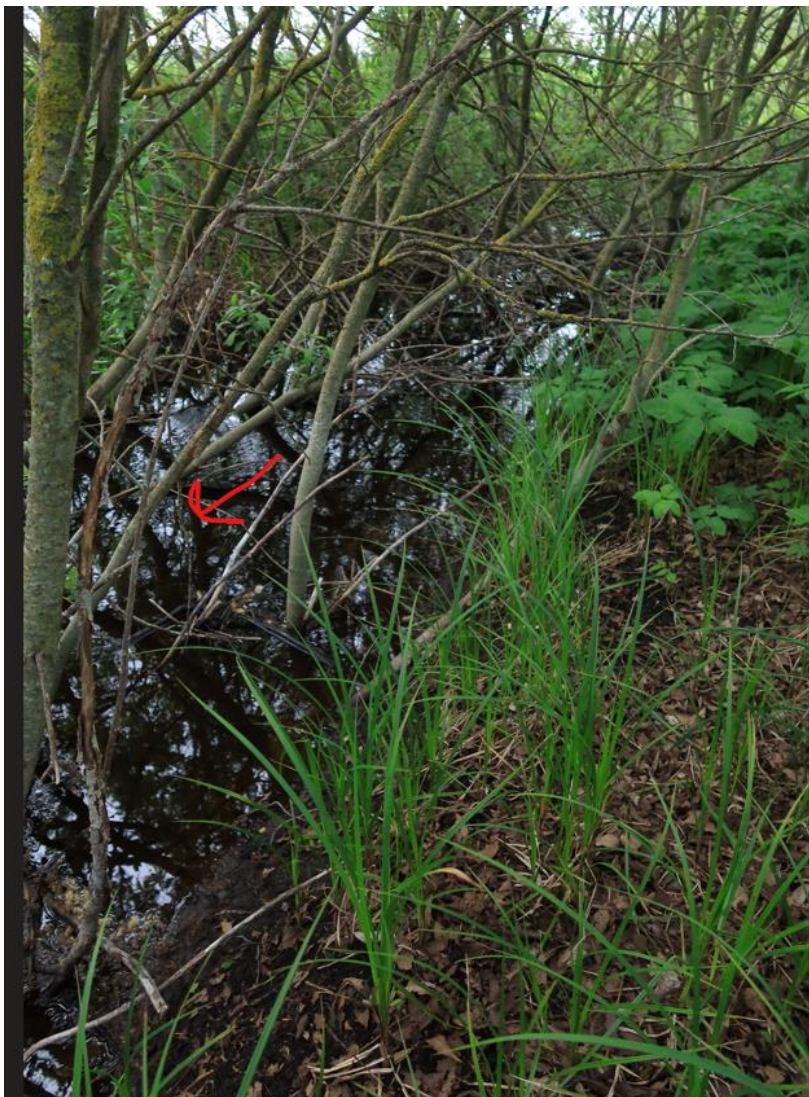


Sääsküla oja

Vaatluse aeg 06.06.2025. Vaatleja: Marko Vainu

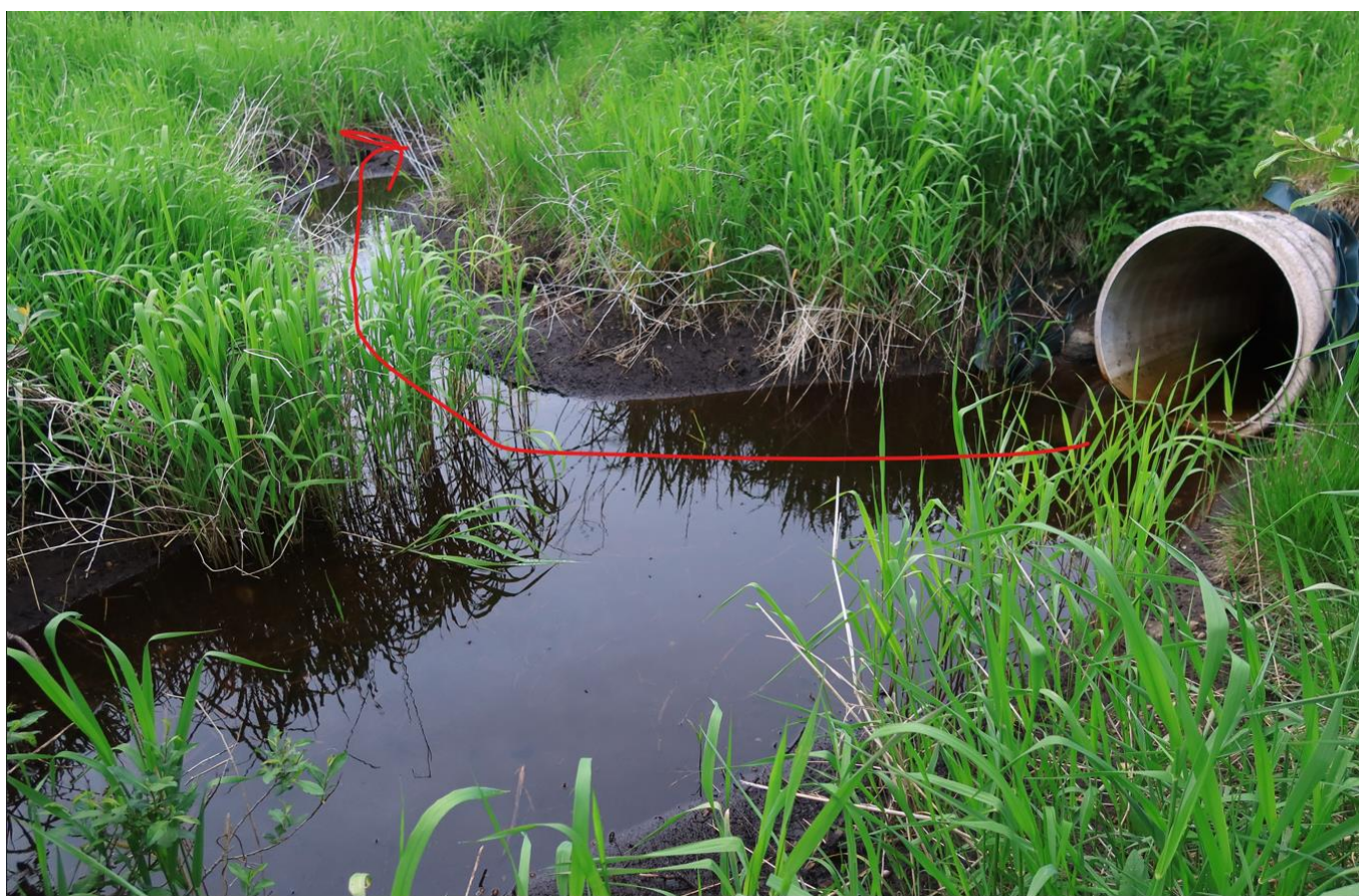


1. Vett voolas omajagu:



2. Kahtlane, oja suunas avatud lohk. Vaatluse ajal oli paksult päideroogu täis ja kuiv. Põhi oli oja vaatlusaegsest veetasemest kõrgemal. Kuju järgi võib kõrgema veetaseme ajal toimida neelukohana. Teoreetiliselt võib kõrgema veetaseme ajal töötada ka allikana, aga kuna neeldumisala on nii lähedal, siis on see variant pigem ebaloogiline.

3. Läbi truubi voolas oluliselt vähem vett, kui punktis 1. Seetõttu neeldus vesi kusagil nende punktide vahel. Veevool ojas lõpes aga siin. Vesi pööras trubist välja voolates põhja poole ja voolas teetammi alla avasse. Trubist otse lääne pool, paari meetri kaugusel oli seisva veega lomp. Sealt edasi oli oja säng kuiv:

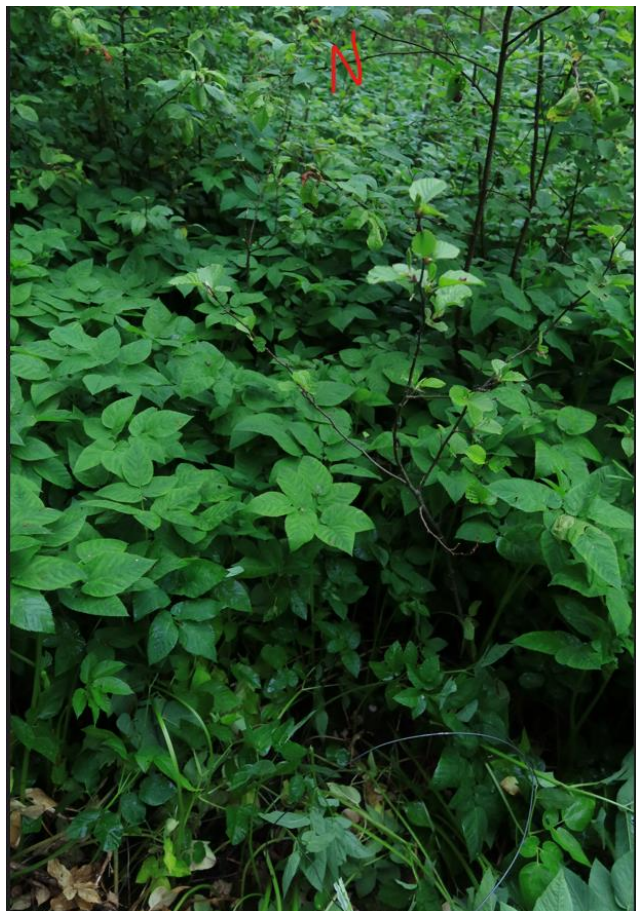




4. Ojasäng oli kuiv:



5. Paksult naati täis kuiv kraav. Ei tundunud, et siin väga sageli vett oleks:



6. Tiheda võseriku sees mullapõhjaline, kuiv kraav.



Sellest, kas tee all on truup või mitte, ei saanud aru, sest truubi võimalikus asukohas oli mõlemal pool teed kivisodi.