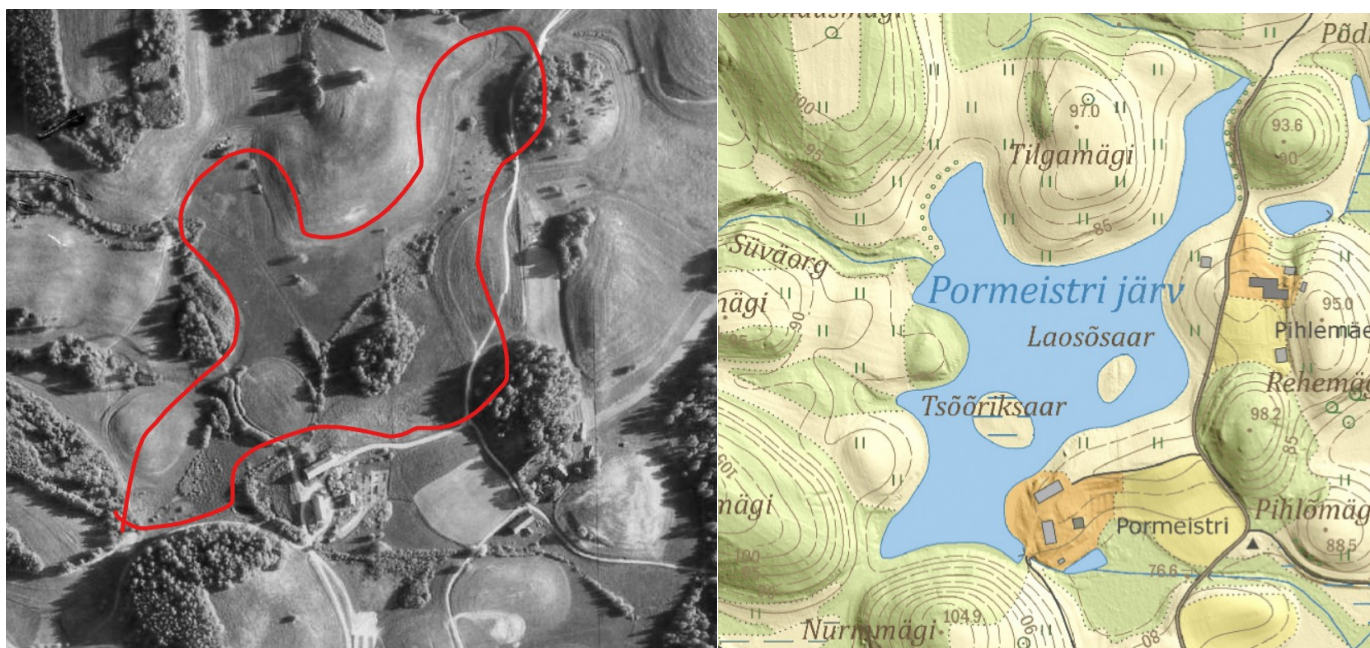


Pormeistri järve VEE2014400 vaatlus

Vaatleja Marko Vainu, vaatluse aeg 18.07.23.

Tüüp EELISes: varem looduslik järv, alates 2023. mai lõpust paisjärv, sest seda pole veel ka 1969. aasta ortofotol ning kameraalselt tundus järv olevat moodustunud vooluveekogu paisutamise tulemusel. Pais EELISes puudub.



Järve suubub Joala/Raudsepa kaardikihil olev ja põhikaardile märgitud Pardsoja. Väljavool nimelise veekoguna arvel pole. Järv on olemas ja korralik:





Väljavoolukoht on järve kagusopis, kuhu see ETAKis kaardistatud on järve kaldal on näha kolme toru, millest kaks on madalamal ja üks kõrgemal. Vaatluse ajal olid kõik veetasemest kõrgemal. Ühest torust läks sisse must voolik.



Alavee poolel on järve veetasemest mitu meetrit sügavamal oru põhjas suur betoonist toru, mis on osaliselt setet täis ning selle peal kõrvuti kolm plasttoru, millest ühest tuli must voolik välja. Voolikust voolas vett välja. Plasttorudest endist vett ei voolanud. Ookrist vett nirises ka betoonitoru servast ning allavoolu nõvas voolas vesi silmnähtavalt.



Kui plasttorude algused järve pool olid selgelt näha, siis betoonitoruga ühenduses olev tõenäoline regulaator jäi tuvastamata. Järve veepinnal ühtegi rajatist ei paistnud. Näha oli vaid veest välja ulatuvaid puidust poste, mis võisid pigem olla kunagise purde jäänused:



Ometi voolas vesi välja just betoontorust ning meetreid järve veepinnast madalamalt.

2001. aastal uurisid järve EMÜ limnoloogid ning nemad konstanteerisid, et: "Järv on loodud peamiselt kohaliku taluniku eestvõttel ilmestamaks maastikku. Inimmõju on väga suur, kuid see on kunstliku veekogu puhul loomulik. Tulevikus on karta seisundi halvenemist (kinnikasvamist), sest veekogu on väga madal. Sellist prognoosi leevendab mõnevõrra tugeva läbivoolu mõju." 2023. aasta juulikuise vaatluse ajal oli järvest läbivool küll nõrk, aga limnoloogide konstanteering viitab, et üldjuhul on see siiski suurem.

Järeldus: Vaatlus ei andnud kõiki otsitud vastuseid ning kõrvalolevas talus parasjagu kedagi kohal polnud. Nähtu põhjal on tõenäoline, et kunagi järve väljavoolul olnud regulaator on järvepoolsel küljel lammutatud ning asendatud reguleerimisvõimaluseta plasttorudega. Sellele vaatamata toimub läbi valli läbivool vanasse regulaatori torusse. Asjaolud, et järv püsib tänu pinnasevallile, sellest on läbi torud ning järvest toimub väljavool ka madalveeperioodil kinnitavad, et **paisjärv** on järvele sobivaim tüüp ning **pais tuleks kanda EELISesse. Loogiline oleks lugeda Pardsiojaks ka järvest allavoolu jääv vooluveekogu kuni Mustjõeni.**