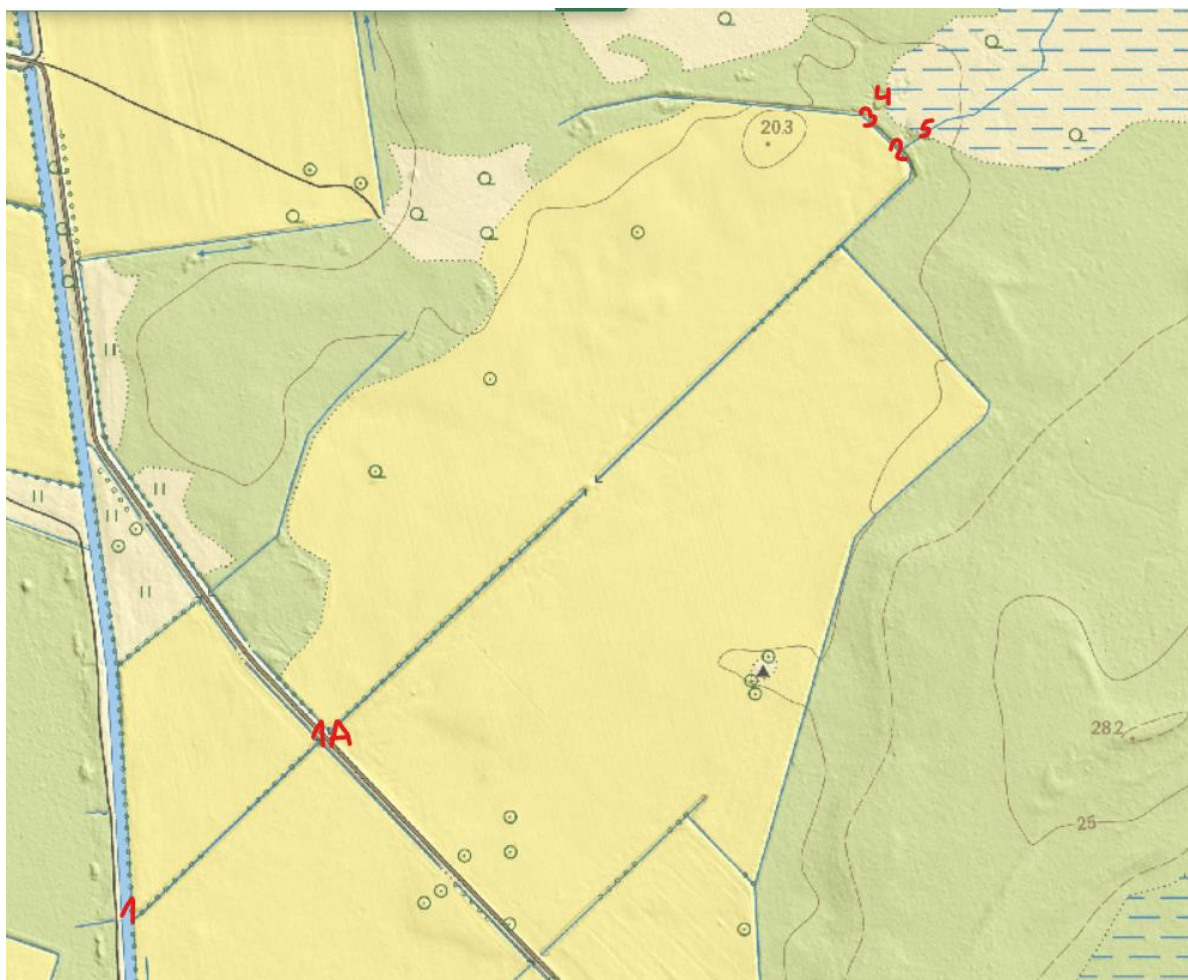


Rannamõisa jõe (VEE1106100) ülemjooksu vaatlus

Vaatluse aeg 13.10.24. Vaatleja Marko Vainu

EELISE hetkeseisu kohaselt läheb Ave-Martna peakraav Rannamõisa jõeks üle. Ajalooliste kaartide põhjal algas Rannamõisa jõgi aga Turvalepa soost:



1. Koht, kus Turvalepa soost tulev vooluveekogu suubub praegu Rannamõisa jõena arvel olevasse magistraalkraavi. Põhja suunast tuleb lai ja veerohke kraav. Vaatluse ajal eristuvat veevoolu polnud. Kirdest liitub väiksem kraav, aga mitte ka olematu nire. Ka selles polnud ühinemiskohas voolu näha:



1A. Truubist vesi voolas:



2. Ohtralt vett tuli punkti kirde poolt soost. Loodest tulev kraav oli veevaesem, kuid vesi siiski voolas:



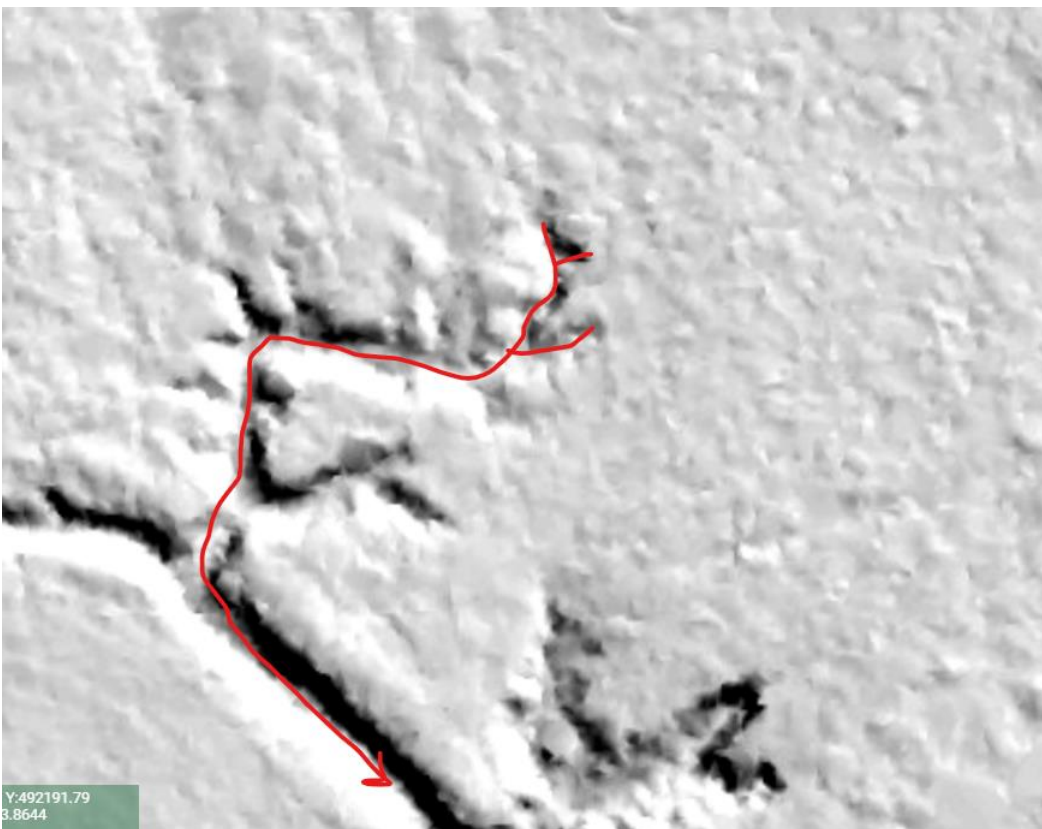


3. Vesi voolas kirdest, ida pool oli kraav sisuliselt kuiv:



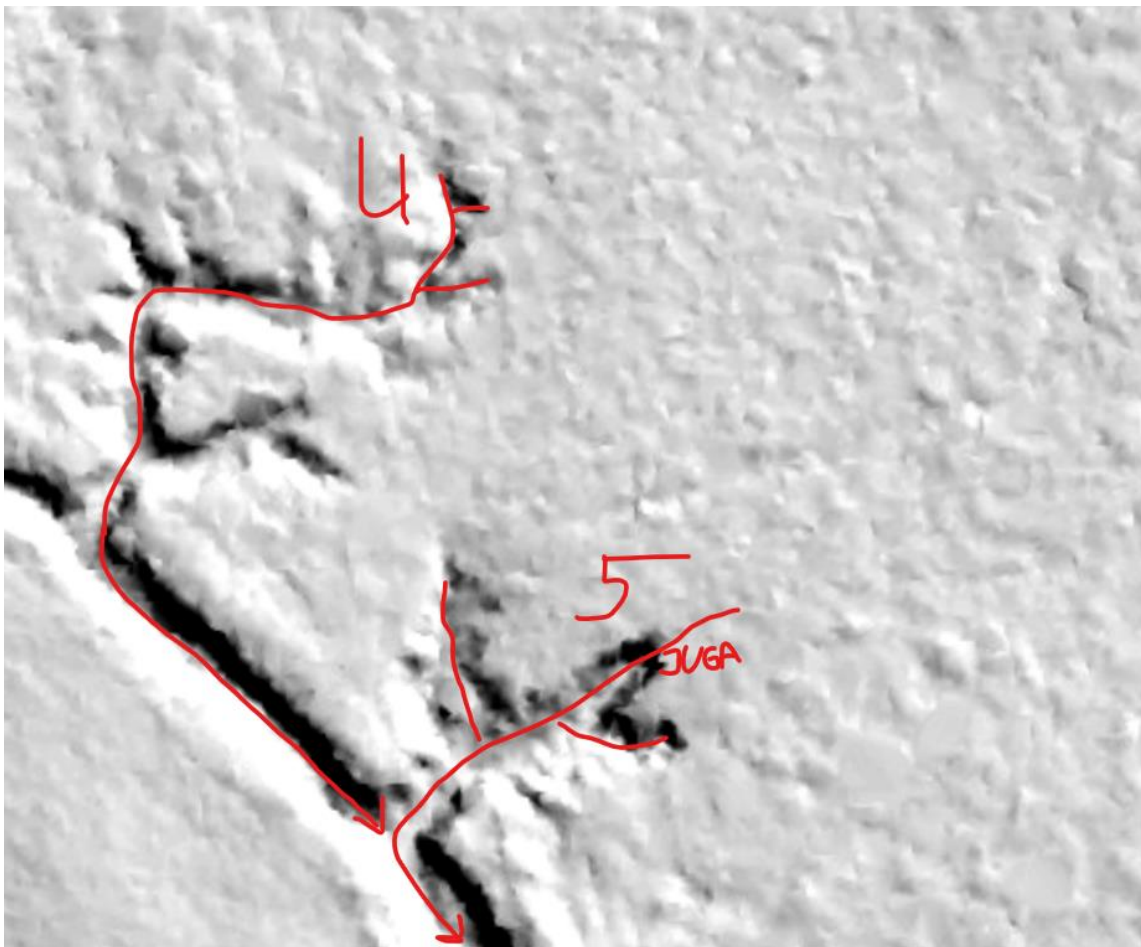


4. Turbalasundi servast voolab vesi välja kolmest allikailmisest kohast. Väljavoolukohtadesse on kujunenud meetrisügavused erosiooniorvandid. Vesi oli lahja: EC 189 $\mu\text{S}/\text{cm}$. Kuna Turvalepa soo on madalsoo ehk põhjaveetoiteline ning soo servast välja voolav vesi oli selge, siis põhimõtteliselt võiks neid lugeda Kvaternaari veekihist toituvateks allikateks, Vesi koondus veerohkesse oja, mis voolas punkti 3 ja sealt edasi punkti 2. Enne punkti 3 kummaltki küljelt ühinevates külgorgudes voolavat vett polnud:





5. Soo pealt voolas ohtralt vett tarnade vahelt pooleteise meetri kõrgusest turbaastangust alla. Astangu peal konkreetset sängi polnud, vesi voolas tarnade vahel. Joa alt algas paari meetri laiune peaaegu püstloodis kallastega turba sisse erodeerunud org, mida mööda vesi punkti 2 voolas. Sellesse kummastki küljest suubuvate külgorgude otsades on samasugused lasundiallikad, nagu punktis 4. Seega mööda soo pinda voolab ainult keskmine haru:



Ortofotodel nähtav märg soon punktide 4 ja 5 vahel on ATV jälg. Seda mööda vesi ei voolanud:



Järeldused: Turvalepa soo pealt voolab jätkuvalt ohtralt vett samast kohast, mida on kujutatud Rannametsa jõe lähtena juba verstasel kaardil. Seetõttu sobib jõe lähtelõiguks punktist 5 ülesvoolu olev ETAKisse kantud voolutelg.