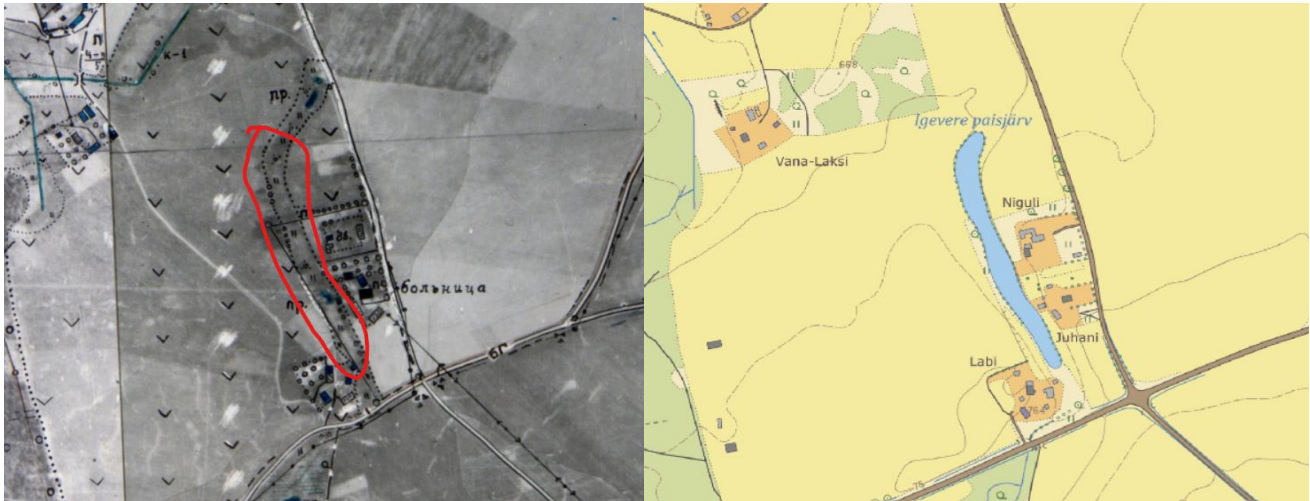


Igevere paisjärve VEE2094720 vaatlus

Vaatleja: Marko Vainu, vaatluse aeg 01.08.23.

Tüüp EELISes: paisjärv, aga pais on märgitud hävinenuks. Järve pole 1963. aasta fotoplaanil:



Järv on olemas ja korralik:



Järve väljavool on põhjaotsas. Seal on ümmargune betoonkaev, mille esimese ja teise rõnga piiril on auk, mille kaudu peaks vesi kaevu voolama. Kaevu on võimalik lisada puitvarjasid, et veetaset tõsta. Vaatluse ajal olid kaevu põhjas mõned varjad, kuid need olid august sügavamal ehk veetaseme reguleerijana ei toimunud. Vaatluse ajal puudus ka vee sissevool kaevu, kuid põhjas oli vesi olemas. Väljavool on toru kaudu esialgu põhja suunas. Põllumajandus- ja toiduameti andmetel voolab toru esmalt põhja suunas ja siis läände Igevere eesvoolu. Paisu on inventeeritud 2012. aasta juulis ning see oli samasuguses olukorras, ainult järve veetase oli kõrgem ja vesi voolas kaevu. Inventuuri põhjal on KeA tunnistanud paisu hävinuks, sest varjad veetaset ei reguleeri.



Järeldus: Kuigi järvel on ülevoolukaev, siis tulenevalt asjaolust, et selles pole piisavalt varjasid, et järve veetaset reguleerida, on KeA lugenud selle hävinenuks. Lisaks on väljavool järvest ajutine. Seega on sobilik muuta järve tüüp tehisjärveks.