



Töö nr. 3116

Tellijaja: EV Keskkonnaministeerium
Toompuiestee 24
10149 Tallinn

Leping nr: K-11-1-2003/1658

Rahastaja: SA Keskkonnainvesteeringute Keskus

Ohtlike jääkreostuskollete

kontroll ja uuringud

Lisa 2

Jääkreostuskollete asukoha joonised ja faktiline materjal

Vastutav täitja

Mati Salu

Tallinn, november 2004

Töö on koostanud AS Maves

Ohtlike jäätmete käitluslitsents 0052 (13.09.2001.a.)
Põhjaveeuuringute litsents nr 97 (03.11.2003.a.)

Juhatuse esimees

Toomas Kupits

Tööst võtsid osa

Madis Metsur
Mati Salu
Peeter Kais
Karl Kupits

Käesolevas lisas on 92 nummerdatud lehekülge.

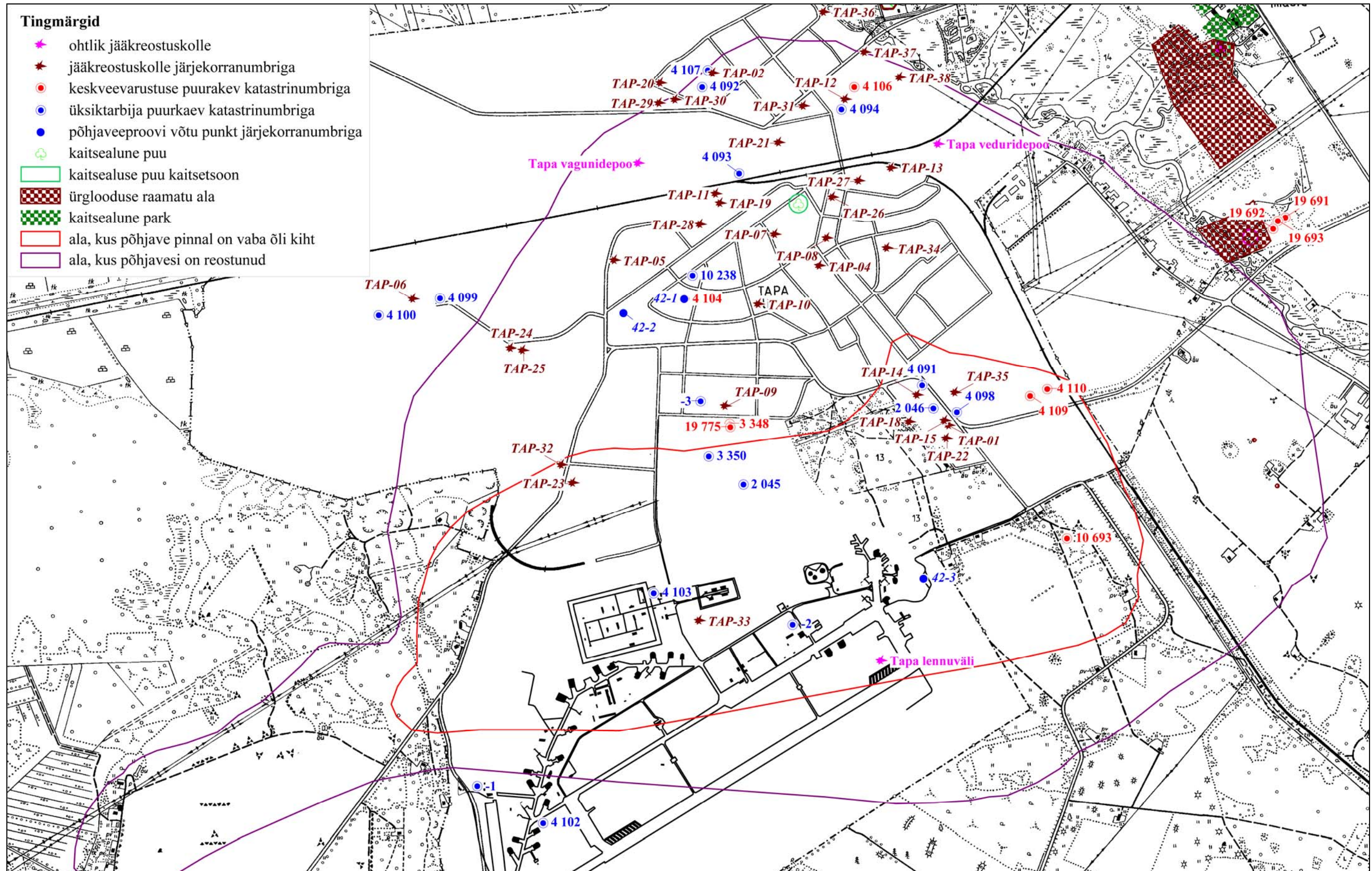
Sisukord

5	Aherainemäed.....	4
5.1	Edise aheraineladestus (JRK 20).....	5
5.1.1	Joonis 20 Edise aheraine ladestus.....	5
5.1.2	Fotod 5.1 – 5.4.....	6
5.2	Kukruse aheraineladestus (JRK 21).....	8
5.2.1	Joonis 21 Kukruse aheraine ladestused.....	8
5.2.2	Fotod 5.5 – 5.7.....	9
5.3	Käva 2 aheraineladestu (JRK 22).....	11
5.3.1	Joonis 22 Käva aheraine ladestused.....	11
5.3.2	Fotod 5.8 – 5.11.....	12
5.4	Rutiku aheraineladestu (JRK 26).....	14
5.4.1	Joonis 26 Rutiku aheraine ladestused.....	14
5.4.2	Foto 5.12.....	15
5.5	Sompa aheraineladestu (JRK 27).....	16
5.5.1	Joonis 27 Sompa aheraine ladestus.....	16
5.5.2	Fotod 5.13 – 5.18.....	17
6	Viru Keemia Grupp.....	20
6.1	Joonis 28 – 1 Kohtla-Järve tööstusterritooriumi ümbruse reostus.....	21
6.2	Joonis 28 – 2 Kohtla-Järve tööstusterritoorium.....	22
6.3	Joonis 28 – 3 VKG keskkonnaauditi puuraukude asukohta plaan.....	23
6.4	Tabel VKG keskkonnaauditi puuraukude kirjeldused.....	24
6.5	Skeem Põlevkivi heitvete ümbertöötlemine.....	34
6.6	Tabel Viru Biopuhastus AS-i aktiivmuda analüüsid 2002. aastal.....	35
6.7	Tabel Viru Biopuhastus AS-i aktiivmuda analüüsid 2003. aastal.....	36
6.8	Tabel Viru Vesi AS-i aktiivmuda analüüsid 2004. aastal.....	37
6.9	Tabel Vihmavee ja heitvee analüüsid 2004. aastal.....	38
6.10	Tabel Sadevesi linnast 99 – 2001. a.....	39
6.11	Tabel Veeanalüüsid-nõrgvesi Kohtla jõkke 2002.a.....	40
6.12	Tabel Veeanalüüsid-nõrgvesi Kohtla jõkke 2003.a. (väljalaskme kood IV002).....	41
6.13	Tabel Veeanalüüsid-nõrgvesi Kohtla jõkke 2004.a. (väljalaskme kood IV002).....	42
6.14	Fotod 6.1 – 6.8.....	43
7	Lääne-Virumaa tööstuspiirkondade jääkreostuskolded.....	47
7.1	Rakvere (JRK 38 ja 46).....	48
7.1.1	Joonis Rakvere.....	48
7.1.2	Tabel Rakvere potentsiaalsed reostusallikad.....	49
7.1.3	Tabel Rakvere puurkaevud.....	51
7.1.4	Fotod 7.1.2 – 7.1.3.....	53
7.2	Tapa (JRK 43-44).....	55
7.2.1	Joonis Tapa.....	55
7.2.2	Tabel Tapa potentsiaalsed reostusallikad.....	56
7.2.3	Tabel Tapa puurkaevud.....	59
8	Tallinna linna ohtlikud jääkreostuskolded.....	60
8.1	Joonis Tallinn.....	61
8.2	Tabel Tallinna reostusuringute andmebaas.....	63
8.3	Joonis 8 Tallinna kütuseterminal.....	69
8.4	Joonis 9 Balti Laevaremonditehas.....	70
8.5	Joonis 10 Estonian Air kütusebaas.....	71
8.6	Joonis 12 Tallinna Kopli kaubajaam.....	72

8.7	Joonis 14 Mereväebaasi Miinisadam.....	73
8.8	Joonis 15 Kopli poolsaare sadam	74
9	Tallinna ja Maardu vaheline jääkreostus	75
9.1	Joonis Maardu	76
9.2	Tabel Maardu tööstusterritooriumi inventariseerimise andmed.....	77
9.3	Fotod 9.1 – 9.16.....	78
10	Projektipõhised ohtlikud jääkreostuskolded.....	86
10.1	Joonis 30 Balti Elektriijaama tuhaväljad	87
10.2	Joonis 31 Sillamäe jäätmeoidla	88
10.3	Joonis 32 Eesti Elektriijaama tuhaväljad	89
11	Tartu Raadi ettevõtluspiirkonna jääkreostus	90
11.1	Joonis 59 Tartu Raadi lennuväli.....	91
11.2	Foto 11.1	92

7.2 Tapa (JRK 43-44)

7.2.1 Joonis Tapa



Joonis Tapa linna reostusobjektide ülevaatekaart M 1 : 20 000

7.2.2 Tabel Tapa potentsiaalsed reostusallikad

TAHIS	VALD	ASUKOHT	NIMETUS	TYYP	TEGEVUSE AEG	X LAMBERT	Y LAMBERT	VALDAJA
TAP-01	Tapa linn	Pikk tn 70	AS Lukoil Tanklad Tapa tankla	kütusehoidla	al. 60ndate algusest	612661	6569966	AS Lukoil Tanklad
TAP-02	Tapa linn	Leina tn 14	AS Paargu katlamaja ja masuudihoidla	kütusehoidla	al. 1975	611384	6571873	AS Paargu
TAP-04	Tapa linn	Pikk tn 16	AS Hydro Texaco Tapa tankla	kütusehoidla	al. 2001	611960	6570830	AS Hydro Texaco
TAP-05	Tapa linn	Kuusiku tn 1	Kuusiku tankla	kütusehoidla	tegutsev	610850	6570860	OÜ Männiku Kütus
TAP-06	Tapa linn	Karja tn 8	Riigireservi ladude endine katlamaja	kütusehoidla	kuni 2000 a	609760	6570650	Estonia Logistics OÜ
TAP-07	Tapa linn	Kooli tn 5	Kooli tn katlamaja	kütusehoidla	tegutsev	611720	6571000	OÜ Termoring Grupp
TAP-08	Tapa linn	Roheline tn 12	Rohelise tn katlamaja	kütusehoidla	tegutsev	612000	6570980	OÜ Termoring Grupp
TAP-09	Tapa linn	Üleviste tn 5	Eha tn katlamaja	kütusehoidla	tegutsev	611450	6570070	OÜ Termoring Grupp
TAP-10	Tapa linn	Lembitu tn 15b	Lembitu tn katlamaja	kütusehoidla	tegutsev	611630	6570620	OÜ Termoring Grupp
TAP-11	Tapa linn	Kauba tn 5	Kauba tn katlamaja	kütusehoidla	tegutsev	611400	6571220	OÜ Termoring Grupp
TAP-12	Tapa linn	OÜ Palisander territooriumil, Maie 1a	Endine MEK katlamaja masuudihoidla	kütusehoidla	kuni 1990	612100	6571730	OÜ Palisander
TAP-13	Tapa linn	EVR Koehne territooriumil	EVR Koehne tankla	kütusehoidla	al 1997	612350	6571360	EVR Koehne AS
TAP-14	Tapa linn	OÜ Tapa Trans territooriumil	OÜ Tapa Trans katlamaja	kütusehoidla	tegutsev	612490	6570130	OÜ Tapa Trans
TAP-15	Tapa linn	OÜ Tapa Trans territooriumil	OÜ Tapa Trans tankla	kütusehoidla	ei kasutata	612640	6569990	OÜ Tapa Trans
TAP-18	Tapa linn	OÜ Tapa Trans territooriumil	OÜ Tapa Trans uus tankla	kütusehoidla	tegutsev	612447	6569984	OÜ Tapa Trans
TAP-19	Tapa linn	Kauba tn 5	Kauba tn uus katlamaja	kütusehoidla	tegutsev	611423	6571170	AS Eesti Raudtee
TAP-20	Tapa linn	Leina tn 14	Universal Industries AS Tapa filiaali uus katlamaja	kütusehoidla	tegutsev	611099	6571818	Universal Industries AS Tapa filiaal
TAP-21	Tapa linn	Põllu tn 6	Vana raudtee polikliinik	katlamaja	tegutsev	611740	6571499	MTÜ Kesk-Norra Eesti Ühing
TAP-22	Tapa linn	OÜ Tapa Trans territooriumil	OÜ Maksirel	kütusehoidla	tegutsev	612647	6569894	OÜ Maksirel
TAP-23	Tapa linn	Tapa Suurtükiväegrupi autobaasi territooriumil, Paide mnt 95	Tapa Suurtükiväe tankla	kütusehoidla	tegutsev	610626	6569654	EV Kaitsemisteenistus
TAP-24	Tapa linn	Karja tn 3	OÜ Fenix Group tankla	kütusehoidla	tegutsev	610288	6570384	OÜ Fenix Group
TAP-25	Tapa linn	Paide mnt 86	Tapa Mill OÜ tankla	kütusehoidla	tegutsev	610355	6570372	Tapa Mill OÜ
TAP-26	Tapa linn	Pikk tn 7	OÜ Lektus katlamaja ja mahuti	katlamaja	ei kasutata	612032	6571201	OÜ Lektus
TAP-27	Tapa linn	Kalmistu 3	Tapa sauna katlamaja	katlamaja	tegutsev	612174	6571290	Eraisik Larissa Ogev
TAP-28	Tapa linn	Kauba tn 3c	Tapa Buss OÜ tankla	kütusehoidla	tegutsev	611314	6571055	Tapa Buss OÜ
TAP-29	Tapa linn	Leina tn 11	Tapa Autobussipargi tankla	kütusehoidla	tegutsev	611093	6571710	Tapa Autobussipark OÜ
TAP-30	Tapa linn	Leina tn 11	Tapa Autobussipargi uus katlamaja	katlamaja	tegutsev	611179	6571728	Tapa Autobussipark OÜ
TAP-31	Tapa linn	Lai tn 19	Sõjaväe majade katlamaja	katlamaja	ei tegutse	611873	6571694	OÜ Termoring Grupp
TAP-32	Tapa linn	Tapa Suurtükiväegrupi territooriumil, Paide mnt 98	katlamaja	katlamaja	tegutsev	610565	6569751	EV Kaitsemisteenistus
TAP-33	Tapa linn	Tapa Suurtükiväegrupi territooriumil, Loode tn 35	sõjaväelinnaku katlamaja	katlamaja	tegutsev	612326	6570925	EV Kaitsemisteenistus
TAP-34	Tapa linn	Linda tn 10	Tapa Erikooli uus katlamaja	katlamaja	tegutsev	612326	6570925	EV Haridusministeerium
TAP-35	Tapa linn	Särts OÜ Pikk 69	Elektrivõrkude uus katlamaja	katlamaja	tegutsev	612695	6570144	Särts OÜ
TAP-36	Tapa linn	Kalda tn	Endise TK Vasar masuudikatlamaja	katlamaja	likvideeritud	611984	6572203	
TAP-37	Tapa linn	Õie tn 3	Endise TK Vasar katlamaja	katlamaja	varemed	612206	6571986	eraisik Hindrikson
TAP-38	Tapa linn	Õie tn 17	Endise aiandi katlamaja	katlamaja		612396	6571849	eraisik Neeme Külmallik

TAHIS	VALDAJA AADRESS	REOSTUSOHT	AINETE KOGUS	HOIDMISE VIIS	KESKKONNAKAITSELISED MEETMED
TAP-01	Kopli 33/Paavli 1, Tallinn	bensiin ja diiselmootor	100 t	maa-alused 4x25 m ³	territoriumil asfalt või betoon, sadevesi kogutakse mahutisse
TAP-02	Nikolai Sevtsov tel 32-20-016	põlevkiviõli jt. kütused	400 t	8x50 m ³ mahutid pinnasevallide vahel murenenud betoonalusel	mahutid vanad ja amortiseerunud, mahasattunud kütus imub pinnasesse; 5 m ² suurune reostunud ala
TAP-04	Suur-Ameerika tn, Tallinn	bensiin	60 t	1x60 m ³ maapealne topeltseintega mahuti	alusega euronormidele vastav tankla
TAP-05	Narva 25, 44311 Rakvere	bensiin, diiselmootor ja ahjuküte	300 t	betoonäärise ja -alusega 4x25 m ³ (B) ja 8x35m ³ (D+A) mahutid	hoiuplats ääristega betoonalusel, tankla bet. alusel, sadevesi läbi õililuku kogumiskaevu
TAP-06	Rävala pst 8, 10143 Tallinn, telefon 6 663 120	masuut	mõni tonn (jäädid)	2x50 m ³ maa-alust ja 1x100 m ³ maapealne mahuti veekindla aluseta pinnasest vallide vahel	masuudihoidla ümbruse pinnas naftasaadustest reostunud
TAP-07	Pikk 12 TAPA 45106; Aleksander Sile tel. 32-55-033; Ivo Mänd tel. 32-77-452;	põlevkiviõli	50 t	1x50 m ³ mahuti hoones (keldris); 4x25 m ³ jääkidega	
TAP-08	Pikk 12 TAPA 45106; Aleksander Sile tel. 32-55-033; Ivo Mänd tel. 32-77-452;	põlevkiviõli	25 t	1x25 m ³ mahuti hoones (keldris); 2x15 m ³ jääkidega	maa-aluse mahuti seisund on teadmata
TAP-09	Pikk 12 TAPA 45106; Aleksander Sile tel. 32-55-033; Ivo Mänd tel. 32-77-452;	põlevkiviõli	25 t	1x25 m ³ mahuti hoones (keldris)	mahuti vastab keskkonnanõuetele
TAP-10	Pikk 12 TAPA 45106; Aleksander Sile tel. 32-55-033; Ivo Mänd tel. 32-77-452;	põlevkiviõli	25 t	2x11 m ³ 1x15 m ³ mahuti hoones (keldris)	maa-alustes mahutites masuudi- ja kütteõli jäägid; vajaksid likvideerimist
TAP-11	Pikk 12 TAPA 45106; Aleksander Sile tel. 32-55-033; Ivo Mänd tel. 32-77-452;	põlevkiviõli	25 t	1x25 m ³ amortiseerunud mahuti aluseta pinnase kohal	alus puudub, mahuti amortiseerunud, üksikud mahavoolamise jäljed
TAP-12	Maie 1a Tapa, 45108 Lääne-Virumaa; tel 322 0033; Valdo Laisaar tel. 51-10-744	masuut	mõni tonn (jäädid)	2x25 m ³ mahutit poolmaa-aluses hoones	demonteeritud, põrand masuudine
TAP-13	Vesse 10, 11415 Tallinn; 6 158 282; Heino Plotnik tel 56-44-814	diiselmootor	15 t	1x16 m ³ topeltseintega mahuti geotekstiilalusel	mahutialusel puudub ääris, sademevesi valgub osaliselt pinnasesse
TAP-14	Paide mnt 7a tel 32-95-512	põlevkiviõli	40 t	2x25 m ³ mahutit poolmaa-aluses hoones	mahutid ja hoone väga amortiseerunud, mahutid ja torustike ühendus lekib
TAP-15	Paide mnt 7a tel 32-95-513	diiselmootor	30 t	1x25 m ³ + 1x10 m ³ mahutit pragunenud asfaltkatte peal; lisaks 3 tühja mahutit	asfaltkate pragunenud ja pole vedelikku pidav, mahutialuste ääris puudub, tankimisala veed suubuvad kanalisatsiooni
TAP-18	Paide mnt 7a tel 32-95-513	bensiin ja diiselmootor		maa-pealsed mahutid, veekindlal katel	
TAP-19	Pikk tn 70, Tallinn; Peep Pobul tel 50-90-511; Riho Aigro tel 50-88-498	küttepetrool		mahuti on keldris	kaheseinaline mahuti
TAP-20	Leina tn 14, Tapa	kütteõli		maapealne kaheseinaline mahuti	hoidla vastab naftasaaduste hoidmisehitste nõuetele
TAP-21	Põllu tn 6, Tapa			maapealne mahuti	kaasaegne topeltseinaline mahuti
TAP-22	Paide mnt 7d; kontaktisik Allar Mäese	bensiin ja diiselmootor		topeltseinaline konteinertankla	
TAP-23	Sakala 1, Tallinn	bensiin, diiselmootor		topeltseinaline konteinertankla	
TAP-24	Karja 3 45106 TAPA; tel 50 83 636	bensiin, diiselmootor		topeltseinaline konteinertankla	
TAP-25	Paide mnt 86 TAPA 45106; tel 32 55 900	bensiin, diiselmootor		topeltseinaline konteinertankla	
TAP-26	Pikk 19, Tapa 45106 Lääne-Viru mk	masuut ja küttepetrool		maa-alune mahuti	Mahuti on maa-alune seisund ja jääkide sisaldus teadmata ning vajaksid kontrollimist
TAP-27		Kütteõli		maapealsed mahutid hoones	Mahutite seisund kontrollimata
TAP-28	Pikk 10 TAPA 45106	bensiin, diiselmootor		maapealsed mahutid hoones	tankimis- ja mahutite ala ei vasta nõuetele, asuvad vahetult pinnasel
TAP-29	Grossi kaubanduskeskuse 3. korrus Jaama 1, Tapa, tel 32 20 071	bensiin, diiselmootor		maapealsed mahutid	mahutipark ei vasta naftasaaduste hoidmisehitste nõuetele
TAP-30	Grossi kaubanduskeskuse 3. korrus Jaama 1, Tapa, tel 32 20 072	kütteõli		maapealne mahuti	
TAP-31	Pikk 12 TAPA 45106; Aleksander Sile tel. 32-55-033; Ivo Mänd tel. 32-77-452;				
TAP-32	Sakala 1, Tallinn	küttepetrool		konteinerkatlamaja	
TAP-33	Sakala 1, Tallinn	kütteõli		maapealsed mahutid	
TAP-34	Linda 10, 45108 TAPA; tel 32 20 139	vedelkütus		maapealsed mahutid	
TAP-35	Särts OÜ Pikk 69 Tapa, telefon 7150715	küttepetrool		maapealsed mahutid	
TAP-36					likvideeritud
TAP-37					
TAP-38	Tähe Tapa; tel 327 7149	küttepetrool		Poolmaa-alused mahutid ruumi sees	katlamaja ei tööta, mahutid likvideerimata, seisund kontrollimata

TAHIS	POHJAVEE KAITSTUS	VOIMALIKUD OHUD	REOSTUSOHT	SISSEKANNE	MARKUSED
TAP-01	nõrk	elamud 40 m	väike	september, 1996	Endine Olerex AS tankla, renoveeritud euronormidele vastavaks, renoveerimise ajal reostus pinnasest likvideeritud
TAP-02	kaitsmata	puurkaev 25 m	suur	jaanuar, 2002	1979. aastal toimus TK "Vasar" vedelkütusehoidlas avariid, mille tagajärjel reostusid Päikese (end. Pioneeri), Kalda ja Taara tänava ümbruse kaevude veed; uuringutel 1996 a. reostust ei täheldatud
TAP-04	kaitsmata	kesklinnas, elamud al 50 m	väike	jaanuar, 2002	
TAP-05	kaitsmata		suur	jaanuar, 2002	
TAP-06	nõrk		keskmine	jaanuar, 2002	mõned aastat tagasi ohtralt masuuti maha voolanud, vanad mahutid ja pinnasereostus vajab likvideerimist. Praegu uus mahuti kütteõli jaoks. Katlamaja töötab.
TAP-07	kaitsmata	linna elurajoonis	väike	jaanuar, 2002	1967. aastal Kooli tänava kommunaalosalakonna vedelkütusehoidla avariid, mille tagajärjel reostusid puur- ja salvkaevud Kooli, Turu ja Kesk tänava ümbrusesal 1999 a töötab hakkepuidul, põlevkiviõli reservkütusena
TAP-08	kaitsmata	linna elurajoonis	väike	jaanuar, 2002	al 2001 a töötab hakkepuidul, põlevkiviõli reservkütusena
TAP-09	kaitsmata	linna elurajoonis	väike	jaanuar, 2002	al 1999 a töötab hakkepuidul, põlevkiviõli reservkütusena
TAP-10	kaitsmata	linna elurajoonis	väike	jaanuar, 2002	1973. aasta lõpus toimus avariid katlamajas "Ogonjok" (Lembitu tänav 15), mille tagajärjel reostusid puurkaevud Vilde, Pikk, Öhtu ja 21. juuni tänava piirkonnas. Sarnased avariid toimusid "Ogonjokis" ka 1976. aastal mitmel korral
TAP-11	kaitsmata		keskmine	jaanuar, 2002	
TAP-12	nõrk		keskmine	jaanuar, 2002	hoidlat ei kasutatud üle 10 a, katlamaja töötab puidukütel
TAP-13	kaitsmata		keskmine	jaanuar, 2002	territoorium osaliselt katteta, osa sademevett valgub pinnasesse, ülejäänud õlipüüdjasse ja sealt linnakanalisatsiooni
TAP-14	kaitsmata		suur	jaanuar, 2002	enne on kasutatud ka masuuti, on olnud avariisid, võimalik on pinnase reostus
TAP-15	kaitsmata		suur	jaanuar, 2002	sademevesi puhastati filterelemendis ja juhiti linnakanalisatsiooni
TAP-18	kaitsmata	elamud 100 m	väike	märts, 2004	
TAP-19	kaitsmata		väike	märts, 2004	
TAP-20	kaitsmata	elamu 200 m	väike	märts, 2004	hoidla oli probleemidega, nüüd vastab nõetele; avariid 2002. a, kus kütus voolas külmunud maapinnale, sealt kanalistsiooni ja linna puhastusseadmetesse, enamus kütusest õnnestus külmunud pinnaselt kätte saada.
TAP-21	kaitsmata	elamud 75 m	väike	märts, 2004	endisest söekatlamajast on tehtud vedelkütusel töötav, kaasagne katlamaja
TAP-22	kaitsmata	elamud 100 m	väike	märts, 2004	
TAP-23	kaitsmata		väike	märts, 2004	
TAP-24	kaitsmata		väike	märts, 2004	asub endise Tapa Insenervägede territooriumil
TAP-25	kaitsmata		väike	märts, 2004	asub endise Tapa Insenervägede territooriumil
TAP-26	kaitsmata		suur	märts, 2004	AS Termoring endine katlamaja
TAP-27	kaitsmata	elamud 50 m		märts, 2004	endine masuudihoidla
TAP-28	kaitsmata	elamud 50 m	suur	märts, 2004	
TAP-29	kaitsmata	elamud 200 m	suur	märts, 2004	
TAP-30	kaitsmata	elamud 250 m	suur	märts, 2004	
TAP-31	kaitsmata	elamud 25 m		märts, 2004	
TAP-32	kaitsmata	elamud 5 m	väike	märts, 2004	
TAP-33	kaitsmata		väike	märts, 2004	
TAP-34	kaitsmata	elamud 50 m		märts, 2004	
TAP-35	kaitsmata	elamud 50 m	väike	märts, 2004	
TAP-36	kaitsmata	elamud 50 m		märts, 2004	
TAP-37				märts, 2004	
TAP-38				märts, 2004	

7.2.3 Tabel Tapa puurkaevud

Katastri nr	Passi nr	Veekiht	Sügavus	Puurimise aasta	Aadress	Kaevu liik	X lambert	Y lambert	Kaevu valdaja	Kaevu staatus
-3		O			Üleviste tn endise sõjaväe katlamaja juures	tarbepuurkaev	611314	6570102	Tapa linn	kuulub likvideerimisele
-2		O			Lennuvälja keskosas endiste töökodade juures	tarbepuurkaev	611811	6568892	Kaitseministeerium	kuulub konserveerimisele
-1		O			Lennuvälja lääne osas angaaride juures	tarbepuurkaev	610104	6568017	Kaitseministeerium	kuulub konserveerimisele
2045	614-BIII	€-V	290	1962	Sõjaväelinnak	tarbepuurkaev	611545	6569652	Kaitseministeerium	kuulub likvideerimisele
2046	4945	O-€	154	1981	Pikk 68	tarbepuurkaev	612574	6570063	Tapa Trans AS	töötav
3348	14252	€-V	318	1966	Üleviste 11	tarbepuurkaev	611470	6569980	Tapa Vesi AS	kuulub likvideerimisele
3350	10835	€-V	265	1974	Üleviste 11	tarbepuurkaev	611357	6569803	Tapa linn	kuulub likvideerimisele
4091		O	33	1957	Pikk 60	tarbepuurkaev	612512	6570188	Rakvere TREV	töötav
4092	A-83-B	O-€	150	1961	Taara pst 1	tarbepuurkaev	611322	6571803	Viru Leib AS	kuulub likvideerimisele
4093		O-€	173	1966	Tapa raudteejaama ja Vagunidepoo vahel	tarbepuurkaev	611521	6571336	AS Eesti Raudtee	töötav
4094		O	120,5	1956	Õuna 15	tarbepuurkaev	612075	6571682	TAKOM VM OÜ	kuulub likvideerimisele
4095	A-774-B	O-€	161,5	1962	Rdtj. pumbamaja raudteesilla juures	tarbepuurkaev	612813	6571684	RE Eesti Raudtee	töötav
4098	A-258-M	O	26	1957	Pikk 77	tarbepuurkaev	612701	6570044	Tapa Tarbijate Kooperatiiv	töötav
4099	1554	O	60	1966	Karja 1 (veetorn)	tarbepuurkaev	609902	6570660	Estonia Logistics OÜ	teadmata
4100	2612	O	60	1969	Karja 1 (tiigi juures)	tarbepuurkaev	609571	6570567	Estonia Logistics OÜ	töötav
4102		(€-V?) O	(273?) 35	1962	lennuvälja stardiraja juures	tarbepuurkaev	610460	6567818	Kaitseministeerium	kuulub likvideerimisele
4103		O	70	1962	katlamaja ja ladude juures	tarbepuurkaev	611059	6569061	Kaitseministeerium	töötav
4104	2490	O-€	160	1969	Eha tn pargis	tarbepuurkaev	611226	6570657	Tapa Vesi AS	kuulub konserveerimisele
4106	3195	O-€	168	1974	Õuna 12	tarbepuurkaev	612145	6571803	Tapa Vesi AS	kuulub konserveerimisele
4107	3284	O-€	160	1972	Leina 14	tarbepuurkaev	611353	6571894	Universal Industries AS	töötav
4109	5495/1	O-€	163	1985	Rakvere tee 1	tarbepuurkaev	613097	6570132	Tapa Vesi AS	töötav
4110	5495/2	O-€	167	1985	Rakvere tee 1	tarbepuurkaev	613189	6570169	Tapa Vesi AS	töötav
10238		O	21		Pargi tn elamud	tarbepuurkaev	611269	6570783	Särts OÜ/ elanikud	kuulub likvideerimisele
10693		O	45	1976	lennuvälja stardiraja juures	tarbepuurkaev	613297	6569359	Kaitseministeerium	kuulub likvideerimisele
19691	354 SL (PW-1)	O			Moe	tarbepuurkaev	614479	6571098	Tapa Vesi AS	Moe II veehaare
19692	355 SL (PW-2)	O			Moe	tarbepuurkaev	614413	6571037	Tapa Vesi AS	Moe II veehaare
19693	356 SL (PW-3)	O			Moe	tarbepuurkaev	614438	6571079	Tapa Vesi AS	Moe II veehaare
19775		O-€			Üleviste 11	tarbepuurkaev	611474	6569962	Tapa Vesi AS	kuulub konserveerimisele