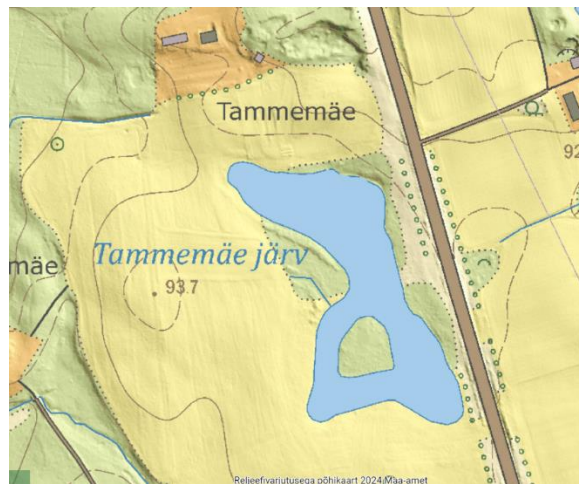


Tammemäe järve (VEE2090310) vaatlus

Vaatluse aeg 04.07.24. Vaatleja Marko Vainu

Tüüp EELISes: paisjärv, aga pais EELISes puudub.

Järve pole 1966. aasta ortofotol:



Järv on olemas, kuid üsna ohtra ujulehtedega taimestikuga:



Järve loodesopis, järvest mõne meetri kaugusel, on puitvarjadega kaev-regulaator. Vaatluse ajal oli kaevus järve poolt tulevas suunas vesi sees. Ühendus järvega on ilmselt toru kaudu. Ülevoolu varjadest aga polnud. Veidi vett tilkus varjade vahelt:





Kaevust suundub toru loode poole, kus asub kraav. Enne kraavi suubumist on torul kõrge heina sees veel üks kaev, mille ülemine rõngas on ära vajunud:





Kraavi kaldas on betoonist toruots ja selle ees oli vaatluse ajal ookrise põhjaga lomp. Torust nirises veidi vett välja. Torust allavoolu suunas oli kraavi põhjas veekirme, aga ülesvoolu suunas oli kraav kuiv. **Toru järvest kraavi võiks kanda ETAKisse, et järve väljavoolu, kuigi ajutise, olemasolu ka põhikaardil näha oleks:**





Järeldus: Pinnavee sissevoolu järve pole ning vaid suurvee ajal toimiv väljavool on kaev-regulaatori kaudu torusse. Sarnased järved on muudel juhtudel loetud tehisjärvedeks, nt. Igevere järv, Küläoro järv ja mõned Maaritsa tiigid. Seega on ka antud järvele sobivaks tüübiks **tehisjärv**. Vajadusel **võib ka paisu kanda EELISesse**, kuid sellisel juhul oleks paisutatava veekogu klass „muu“.