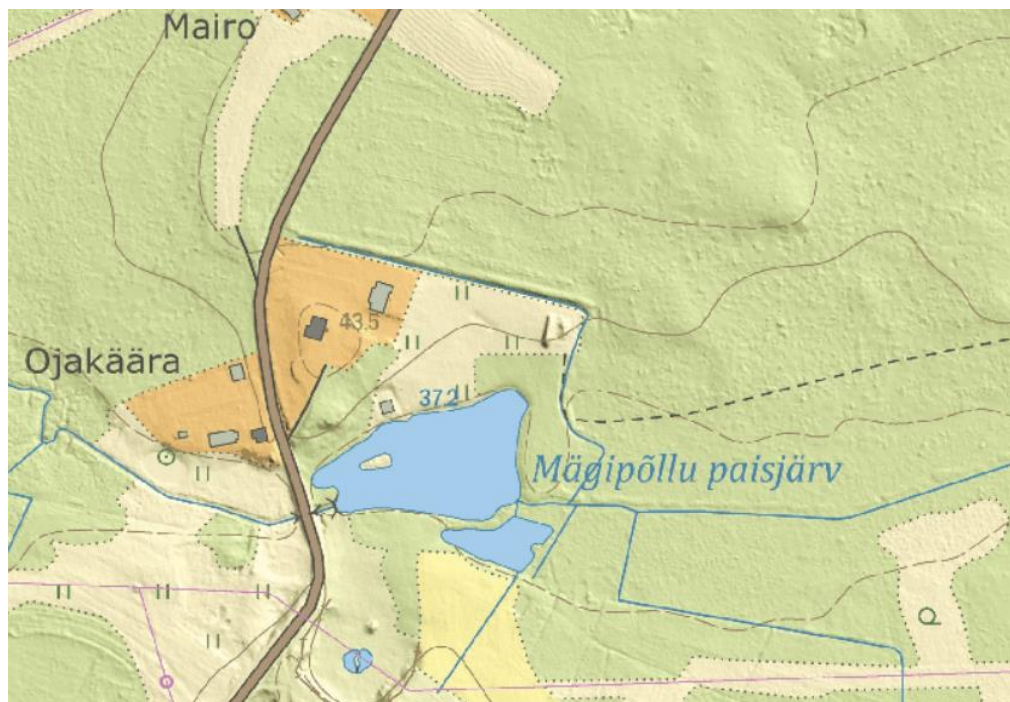


Mägipõllu paisjärve VEE2097470 vaatlus

Vaatleja: Marko Vainu, vaatluse aeg 26.08.23.

Tüüp EELISes: paisjärv, aga pais (Mägipõllu PAIS015970) on märgitud hävinud/lammutatuks.



Järvest voolab läbi EELISesse registriobjektina kantud Kivioja (VEE1146500) Järv on olemas ja korralik:



Järve väljavoolul on betoonist pais, mille keskel on puitvarjad. Paisutuskõrgus on ca. 1 m. Vaatluse ajal voolas vesi üle varjade:





Oja alaveepoolsed kaldad on kindlustatud maakividega:



Üle paisu läheb metallist sild, millel on kiri "Kaitse loodust!" ja aastarv 1979:



Järeldus: Kuna Mägipõllu pais (PAIS015970) on alles ja toimiv, siis tuleb **EELISes selle juurest hävinemise/lammutatuse märges ära võtta.**